

TILŽĖS G. - DVARO G.



VILNIAUS G.193

1	CAPAROL ALPINACOLOR PALETĖ - TAIGA18
2	CAPAROL ALPINACOLOR PALETĖ - TAIGA 15
3	CAPAROL ALPINACOLOR PALETĖ - MARONE 14
4	CAPAROL ALPINACOLOR PALETĖ - MARONE 15
5	CAPAROL ALPINACOLOR PALETĖ - BALTA

VILNIAUS G.199

1	CAPAROL ALPINACOLOR PALETĖ - GRANAT 14
2	CAPAROL ALPINACOLOR PALETĖ - TAIGA 17 ARBA MALAGA 14
3	CAPAROL ALPINACOLOR PALETĖ - TAIGA 14
4	CAPAROL ALPINACOLOR PALETĖ - TAIGA 17

VILNIAUS G.199

1	CAPAROL ALPINACOLOR PALETĖ - NUTRIA 18
2	CAPAROL ALPINACOLOR PALETĖ - BALTA
3	CAPAROL ALPINACOLOR PALETĖ - NUTRIA 14
4	CAPAROL ALPINACOLOR PALETĖ - NUTRIA 12

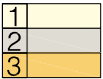
TILŽĖS G. - DVARO G.




215

PASTABOS:  
1. SPALVOS BRĖŽINIUOSE TIK ORIENTACINĖS, TIKROSIOS SPALVOS YRA TIK "CAPAROL" PALETĖS "ALPINACOLOR" PAVYZDŽIUOSE.  
2. COKOLINIAI AUKŠTAI:  
a) REKOMENDUOJAMA COKOLINIŲ AUKŠTŲ APDAILAI NAUDOTI KITA MEDŽIAGĄ NEGU VIRŠUTINIŲ AUKŠTŲ MEDŽIAGA, TAČIAU IŠLAIKANT PASTATO KOMPOZICINĘ STRUKTŪRĄ: KARNIZUS, RUSTUS, ĮVARIUS APVADUS.  
b) COKOLINIŲ AUKŠTŲ APDAILAI NAUDOTI NATŪRALIAS, NATŪRALIŲ (ŽEMĖS) SPALVŲ MEDŽIAGAS, NENAUDOTI PROFILIUOTOS SKARDOS AR STAMBIŲ PLOKŠČIŲ, PANELIŲ.  
c) PASTATUOSE, KUR COKOLINIAI AUKŠTAI NEPABRĖŽIAMŲ PASTATO KOMPOZICIJOJE ITIN REKOMENDUOJAMA NAUDOTI KITAS APDAILOS MEDŽIAGAS, PABRĖŽTI TARPINIO, COKOLINIŲ AUKŠTŲ UŽBAIGIANČIO, KARNIZO LINIJĄ.

VILNIAUS G.199



CAPAROL ALPINACOLOR PALETĖ - BISON 16  
CAPAROL ALPINACOLOR PALETĖ - BISON14  
CAPAROL ALPINACOLOR PALETĖ - MISTRAL 12

Atestato Nr. 1785	 UAB " ARCHINOVA "				VILNIAUS G. ŠIAULIUOSE FASADŲ SPALVINIŲ SPRENDIMŲ PROJEKTO INAI PASIŪLYMAI	
	A 084	PV	R.STUOPELIS	2006	IŠKLOTINĖ TARP TILŽĖS G. IR DVARO G. M 1:200	Laida
	A 069	A PDV	R.STUOPELIENĖ	2006		
		ARCH.	G. STUOPELYTĖ	2006		
UŽSAKOVAS:		ŠIAULIŲ MIESTO SAVIVALDYBĖS ADMINISTRACIJA			ANR,ŠMS,061124.01 - PP	LapasLapų

DVARO G. - VARPO G.



162  
VILNIAUS G.158

1	CAPAROL ALPINACOLOR PALETĖ - LAVA 16
2	CAPAROL ALPINACOLOR PALETĖ - BALTA
3	CAPAROL ALPINACOLOR PALETĖ - LAVA 12

PASTABOS:  
1. SPALVOS BRĖŽINIUOSE TIK ORIENTACINĖS. TIKROSIOS SPALVOS YRA TIK "CAPAROL" PALETĖS "ALPINACOLOR" PAVYZDŽIUOSE.  
2. COKOLINIAI AUKŠTAI:  
a) REKOMENDUOJAMA COKOLINIŲ AUKŠTŲ APDAILAI NAUDOTI KITA MEDŽIAGA NEGU VIRŠUTINIŲ AUKŠTŲ MEDŽIAGA. TAČIAU IŠLAIKANT PASTATO KOMPOZICINĘ STRUKTŪRĄ; KARNIZUS, RUSTUS, ĮVARIUS APVAIDUS.  
b) COKOLINIŲ AUKŠTŲ APDAILAI NAUDOTI NATŪRALIAS, NATŪRALIŲ (ŽEMĖS) SPALVŲ MEDŽIAGAS. NENAUDOTI PROFILIUOTOS SKARDOS AR STAMBIŲ PLOKŠČIŲ, PANEIŲ.  
c) PASTATUOSE, KUR COKOLINIAI AUKŠTAI NEPABRĖŽIAMĖ PASTATO KOMPOZICIJOJE ITIN REKOMENDUOJAMA NAUDOTI KITAS APDAILOS MEDŽIAGAS, PABRĖŽTI TARPINIO, COKOLINĮ AUKŠTĄ UŽBAIGIANČIO, KARNIZO LINIJĄ.

160  
VILNIAUS G.160

1	CAPAROL ALPINACOLOR PALETĖ - TAIGA 18
---	---------------------------------------

158  
VILNIAUS G.158

1	CAPAROL ALPINACOLOR PALETĖ - LAVA 14
2	CAPAROL ALPINACOLOR PALETĖ - LAVA 18
3	CAPAROL ALPINACOLOR PALETĖ - LAVA 12
4	CAPAROL ALPINACOLOR PALETĖ - SCHIETER12

154  
VILNIAUS G.154

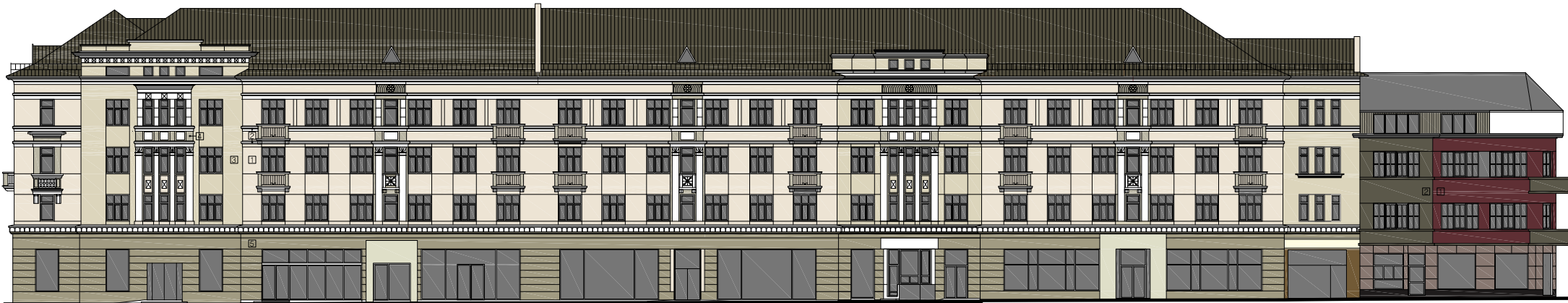
1	CAPAROL ALPINACOLOR PALETĖ - GOBI 16
2	CAPAROL ALPINACOLOR PALETĖ - BALTA
3	CAPAROL ALPINACOLOR PALETĖ - GOBI 14
4	CAPAROL ALPINACOLOR PALETĖ - GOBI 12
5	CAPAROL ALPINACOLOR PALETĖ - HAVANNA 12

Atleigto Nr. 1785	<div><div></div><div>UAB " ARCHINOVA "</div></div>			VILNIAUS G. ŠIAULIUOSE FASADŲ SPALVINIŲ SPRENDIMŲ PROJEKTINGAI PASIŪLYMAI	
	A 064	PV	R.STUOPELIS	2006	IŠKLOTINĖ TARP DVARO G. IR VARPO G. M 1:200
	A 069	A PDV	R.STUOPELIENĖ	2006	
		ARCH.	G. STUOPELYTĖ	2006	
UŽSAKOVAS: ŠIAULIŲ MIESTO SAVIVALDYBĖS ADMINISTRACIJA				ANR.ŠMS.061124.01 - PP	LapasLapų

VARPO G. - TILŽĖS G.



146



142

VILNIAUS G.142

- 1

2

3
- CAPAROL ALPINACOLOR PALETĖ - GRANAT 0  
ATNAUJINAMAS GRANITO TINKAS  
ATNAUJINAMA MEDŽIO APDAILA, SUVIENODINAMA SPALVA  
PVZ. CAPAROL ALPINA COLORSCHIEFER 15

VILNIAUS G.146

- 1

2

3

4

5
- CAPAROL ALPINACOLOR PALETĖ - PALMA 18  
CAPAROL ALPINACOLOR PALETĖ - BALTA  
CAPAROL ALPINACOLOR PALETĖ - PALMA 15  
CAPAROL ALPINACOLOR PALETĖ - PALMA 13  
CAPAROL ALPINACOLOR PALETĖ - LAVA 12 ARBA TAIGA 12

PASTABOS:  
1. SPALVOS BRĖŽINIUOSE TIK ORIENTACINĖS, TIKROSIOS SPALVOS YRA TIK "CAPAROL" PALETĖS "ALPINACOLOR" PAVYZDŽIUOSE.  
2. COKOLINIAI AUKŠTAI:  
a) REKOMENDUOJAMA COKOLINIŲ AUKŠTŲ APDAILAI NAUDOTI KITA MEDŽIAGA NEGU VIRŠUTINIŲ AUKŠTŲ MEDŽIAGA. TAČIAU IŠLAIKANT PASTATO KOMPOZICINĘ STRUKTŪRĄ; KARNIZUS, RUSTUS, ĮVAIRIUS APVADUS.  
b) COKOLINIŲ AUKŠTŲ APDAILAI NAUDOTI NATŪRALIAS, NATŪRALIŲ (ŽEMĖS) SPALVŲ MEDŽIAGAS. NENAUDOTI PROFILIUOTOS SKARDOS AR STAMBIŲ PLOKŠČIŲ, PANELIŲ.  
c) PASTATUOSE, KURI COKOLINIAI AUKŠTAI NEPAGRĖŽIAM PASTATO KOMPOZICIJOJE (TIN REKOMENDUOJAMA NAUDOTI KITAS APDAILOS MEDŽIAGAS, PABRĖŽTI TARPINIŲ, COKOLINĮ AUKŠTĄ UŽBAIGIANČIO, KARNIZO LINIJĄ.

Atestinto Nr. 1785		 UAB " ARCHINOVA "		VILNIAUS G. ŠIAULIUOSE FASADŲ SPALVINIŲ SPRENDIMŲ PROJEKTINGAI PASIŪLYMAI	
A 064	PV	R.STUOPELIS	2006	IŠKLOTINĖ TARP VARPO G. IR TILŽĖS G. M 1:200	Laida
A 069	A PDV	R.STUOPELIENĖ	2006		
	ARCH.	G. STUOPELYTĖ	2006		
UŽSAKOVAS: ŠIAULIŲ MIESTO SAVIVALDYBĖS ADMINISTRACIJA				ANR.ŠMS.061124.01 - PP	Lapas Lapų



193

VILNIAUS G.193

1	
2	
3	
4	
5	

CAPAROL ALPINACOLOR PALETĖ - TAIGA18  
CAPAROL ALPINACOLOR PALETĖ - TAIGA 15  
CAPAROL ALPINACOLOR PALETĖ - MARONE 14  
CAPAROL ALPINACOLOR PALETĖ - MARONE 15  
CAPAROL ALPINACOLOR PALETĖ - BALTA



142

VILNIAUS G.142

1	
2	
3	

CAPAROL ALPINACOLOR PALETĖ - GRANAT 0  
ATNAUJINAMAS GRANITO TINKAS  
ATNAUJINAMA MEDŽIO APDAILA, SUVIENODINAMA SPALVA  
PVZ. CAPAROL ALPINACOLOR SCHIEFER 15

TILŽĖS G.

Atestato Nr. 1785		 UAB " ARCHINOVA "			VILNIAUS G. ŠIAULIUOSE FASADŲ SPALVINIŲ SPRENDIMŲ PROJEKTINIAI PASIŪLYMAI		
A 084	PV	R.STUOPELIS		2006	IŠKLOTINĖ TILŽĖS G. M 1:200		Laida
A 069	A PDV	R.STUOPELIENĖ		2006			
	ARCH.	G. STUOPELYTĖ		2006			
UŽSAKOVAS: ŠIAULIŲ MIESTO SAVIVALDYBĖS ADMINISTRACIJA					ANR.ŠMS.061124.01 - PP		Lapas Lapų

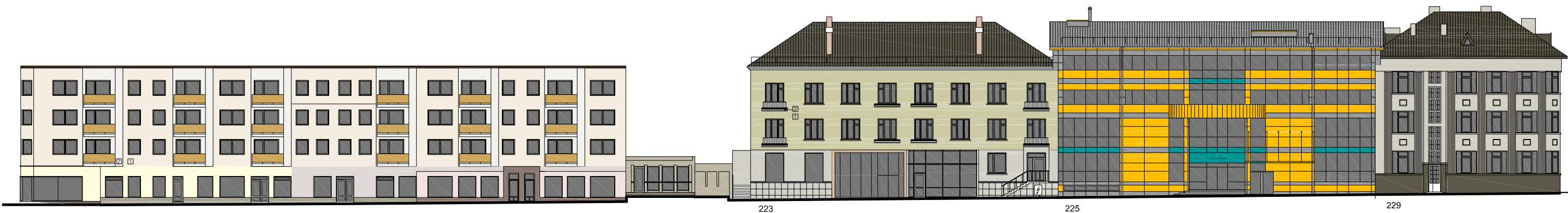


VILNIAUS G.199

1		CAPAROL ALPINACOLOR PALETĚ - BISON 16
2		CAPAROL ALPINACOLOR PALETĚ - BISON14
3		CAPAROL ALPINACOLOR PALETĚ - MISTRAL 12

Atesiatas Nr. 1785	 UAB " ARCHINOVA "				VILNIAUS G. ŠIAULIUOSE FASADŲ SPALVINIŲ SPRENDIMŲ PROJEKTINIAI PASIŪLYMAI				
A 084	PV	R.STUOPELIS		2006	IŠKLOTINĖ DVARO G. M 1:200			Laida	
A 069	A PDV	R.STUOPELIENĖ		2006					
	ARCH.	G. STUOPELYTĖ		2006					
UŽSAKOVAS: ŠIAULIŲ MIESTO SAVIVALDYBĖS ADMINISTRACIJA					ANR.ŠMS.061124.01 - PP			Lapas	Lapų

DVARO G. - MICKEVIČIAUS G.



217

223

225

229

VILNIAUS G.217

- 1

CAPAROL ALPINACOLOR PALETĖ - TAIGA 15
- 2

CAPAROL ALPINACOLOR PALETĖ - GOBI 18

VILNIAUS G.223

- 1

CAPAROL ALPINACOLOR PALETĖ - OLIVE 17
- 2

CAPAROL ALPINACOLOR PALETĖ - BALTA

VILNIAUS G.225

ESANT GALIMYBEI PAKEISTI APDAILOS MEDŽIAGĄ IR SPALVAS,  
NES ESAMAS SPALVINIS IR MEDŽIAGINIS SPRENDIMAS NEATITINKA  
BANKŲ KELIAMŲ SOLIDUMO REKALAVIMŲ.

VILNIAUS G.229

ESANT GALIMYBEI ATNAUJINTI, NUVALYTI TINKO APDAILĄ,

PASTABOS:  
1. SPALVOS BRĖŽINIUOSE TIK ORIENTACINĖS, TIKROSIOS SPALVOS YRA TIK "CAPAROL" PALETĖS "ALPINACOLOR" PAVYZDŽIUOSE.  
2. COKOLINIAI AUKŠTAI:  
a) REKOMENDUOJAMA COKOLINIŲ AUKŠTŲ APDAILAI NAUDOTI KITA MEDŽIAGA NEGU VIRŠUTINIŲ AUKŠTŲ MEDŽIAGA. TAČIAU IŠLAIKANT PASTATO KOMPOZICINĘ STRUKTŪRĄ; KARNIZUS, RUSTUS, ĮVAIRIUS APVADUS.  
b) COKOLINIŲ AUKŠTŲ APDAILAI NAUDOTI NATŪRALIAS, NATŪRALIŲ (ŽEMĖS) SPALVŲ MEDŽIAGAS. NENAUDOTI PROFILIUOTOS SKARDOS AR STAMBRIŲ PLOKŠČIŲ, PANEIŲ.  
c) PASTATUOSE, KURI COKOLINIAI AUKŠTAI NEPABRĖŽIAMO PASTATO KOMPOZICIJOJE (TIN REKOMENDUOJAMA NAUDOTI KITAS APDAILOS MEDŽIAGAS, PABRĖŽTI TARPINIŲ, COKOLINIŲ AUKŠTŲ UŽBAIGIANČIO, KARNIZO LINIJĄ.

Atleigto Nr. 1785	<div><div></div><div>UAB " ARCHINOVA "</div></div>			VILNIAUS G. ŠIAULIUOSE FASADŲ SPALVINIŲ SPRENDIMŲ PROJEKTO PAVYZDŽIAI	
A 064	PV	R. STUOPELIS	2006	IŠKLOTINĖ TARP DVARO G. IR MICKEVIČIAUS G. M 1:200	Laida
A 069	A PDV	R. STUOPELIENĖ	2006		
	ARCH.	G. STUOPELYTĖ	2006		
UŽSAKOVAS: ŠIAULIŲ MIESTO SAVIVALDYBĖS ADMINISTRACIJA				ANR.ŠMS.061124.01 - PP	Lapas Lapų



MICKEVIČIAUS G. - DVARO G.



VILNIAUS G.174

- 1

CAPAROL ALPINACOLOR PALETĖ - MISTRAL 15
- 2

CAPAROL ALPINACOLOR PALETĖ - MISTRAL 18

VILNIAUS G.174

- 1

CAPAROL ALPINACOLOR PALETĖ - MARONE 18
- 2

CAPAROL ALPINACOLOR PALETĖ - BALTA
- 3

CAPAROL ALPINACOLOR PALETĖ - SIAM 13
- 4

CAPAROL ALPINACOLOR PALETĖ - SIAM 11

VILNIAUS G.174

- 1

CAPAROL ALPINACOLOR PALETĖ - MANDARIN 18
- 2

CAPAROL ALPINACOLOR PALETĖ - BALTA
- 3

CAPAROL ALPINACOLOR PALETĖ - BISON 12
- 4

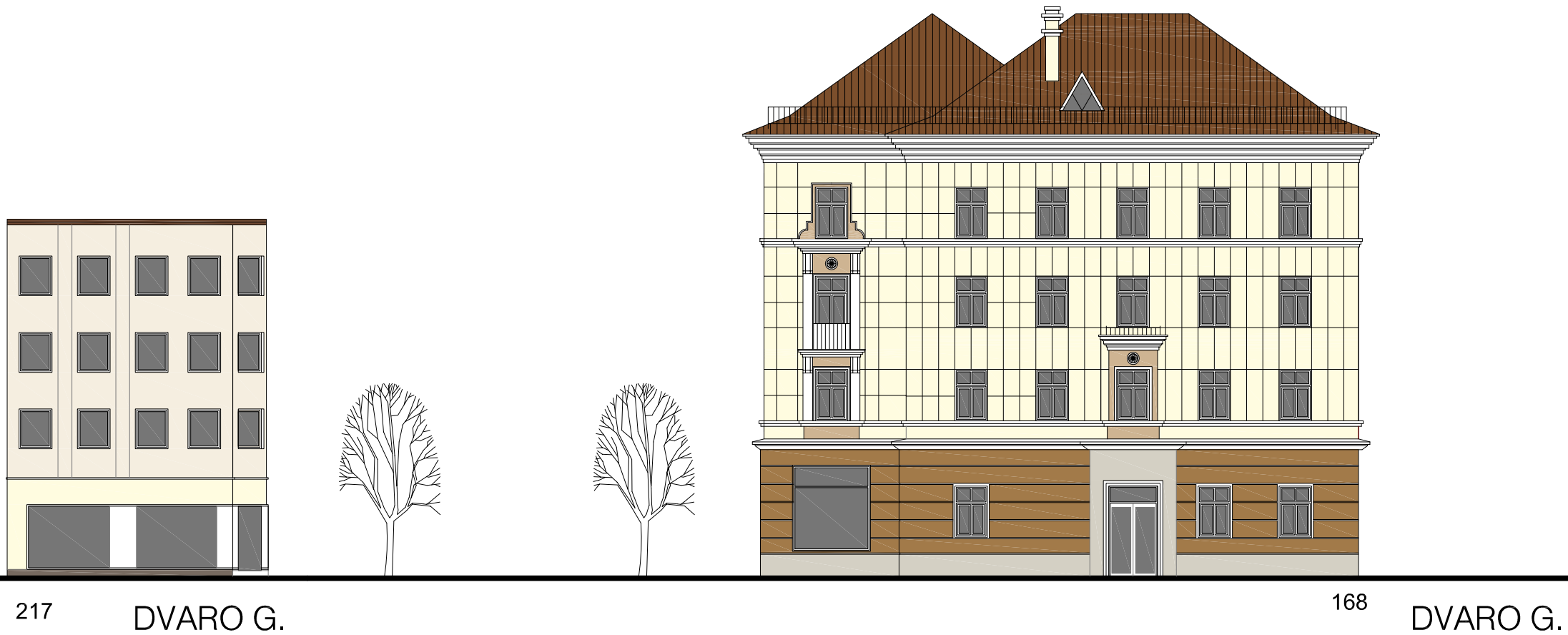
CAPAROL ALPINACOLOR PALETĖ - BISON13
- 5

CAPAROL ALPINACOLOR PALETĖ - SCHIEFER 13

PASTABOS:  
1. SPALVOS BRĖŽINIUISE TIK ORIENTACINĖS, TIKROSIOS SPALVOS YRA TIK "CAPAROL" PALETĖS "ALPINACOLOR" PAVYZDŽIUOSE.  
2. COKOLINIAI AUKŠTAI:  
a) REKOMENDUOJAMA COKOLINIŲ AUKŠTŲ APDAILAI NAUDOTI KITA MEDŽIAGA NEGU VIRŠUTINIŲ AUKŠTŲ MEDŽIAGA. TAČIAU IŠLAIKANT PASTATO KOMPOZICINĘ STRUKTŪRĄ; KARNIZUS, RUSTUS, ĮVAIRIUS APVADUS.  
b) COKOLINIŲ AUKŠTŲ APDAILAI NAUDOTI NATŪRALIAS, NATŪRALIŲ (ŽEMĖS) SPALVŲ MEDŽIAGAS. NENAUDOTI PROFILIUOTOS SKARDOS AR STAMBIŲ PLOKŠČIŲ, PANEIŲ.  
c) PASTATUOSE, KURI COKOLINIAI AUKŠTAI NEPAGRĖŽIAMI PASTATO KOMPOZICIJOJE, ITIN REKOMENDUOJAMA NAUDOTI KITAS APDAILOS MEDŽIAGAS, PABRĖŽTI TARPINIŲ, COKOLINIŲ AUKŠTŲ UŽBAIGIANČIO, KARNIZO LINIJĄ.

Atleigto Nr. 1785	<div><div></div><div>UAB " ARCHINOVA "</div></div>			VILNIAUS G. ŠIAULIUIOSE FASADŲ SPALVINIŲ SPRENDIMŲ PROJEKTINGAI PASIŪLYMAI	
A 084	PV	R. STUOPELIS	2006	IŠKLOTINĖ TARP MICKEVIČIAUS G. IR DVARO G. M 1:200	Laida
A 069	A PDV	R. STUOPELIENĖ	2006		
	ARCH.	G. STUOPELYTĖ	2006		
UŽSAKOVAS: ŠIAULIŲ MIESTO SAVIVALDYBĖS ADMINISTRACIJA				ANR.ŠMS.061124.01 - PP	Lapas Lapų





VILNIAUS G.217

1	CAPAROL ALPINACOLOR PALETĖ - TAIGA 15
2	CAPAROL ALPINACOLOR PALETĖ - GOBI 18

VILNIAUS G.174

1	CAPAROL ALPINACOLOR PALETĖ - MANDARIN 18
2	CAPAROL ALPINACOLOR PALETĖ - BALTA
3	CAPAROL ALPINACOLOR PALETĖ - BISON 12
4	CAPAROL ALPINACOLOR PALETĖ - BISON13
5	CAPAROL ALPINACOLOR PALETĖ - SCHIEFER 13

Atestato Nr.	 UAB " ARCHINOVA "				VILNIAUS G. ŠIAULIUOSE FASADŲ SPALVINIŲ SPRENDIMŲ PROJEKTINIAI PASIŪLYMAI				
1785									
A 084	PV	R.STUOPELIS		2006	IŠKLOTINĖ DVARO G. M 1:200			Laida	
A 069	A PDV	R.STUOPELIENĖ		2006					
	ARCH.	G. STUOPELYTĖ		2006					
UŽSAKOVAS: ŠIAULIŲ MIESTO SAVIVALDYBĖS ADMINISTRACIJA					ANR.ŠMS.061124.01 - PP			Lapas	Lapų