

**Teritorija nr. 17**  
Pagrindinė spalva

	RAL 9001
	RAL 1002
	RAL 1014
	RAL 1003
	RAL 7001
	RAL 7038

	RAL 7042
	RAL 5012
	RAL 5015

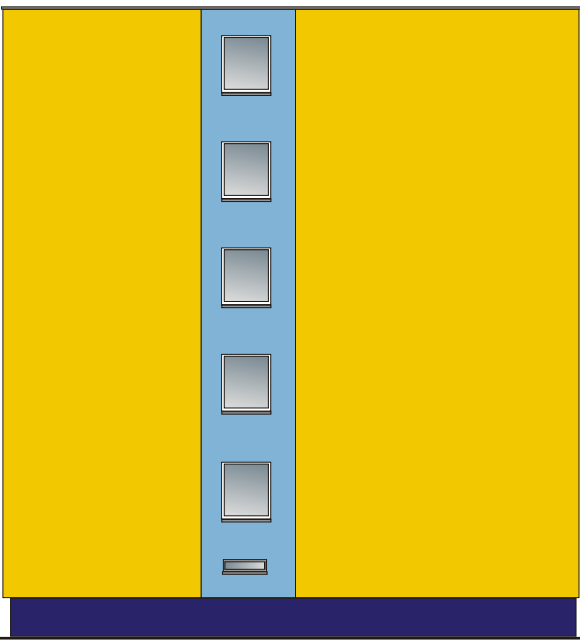
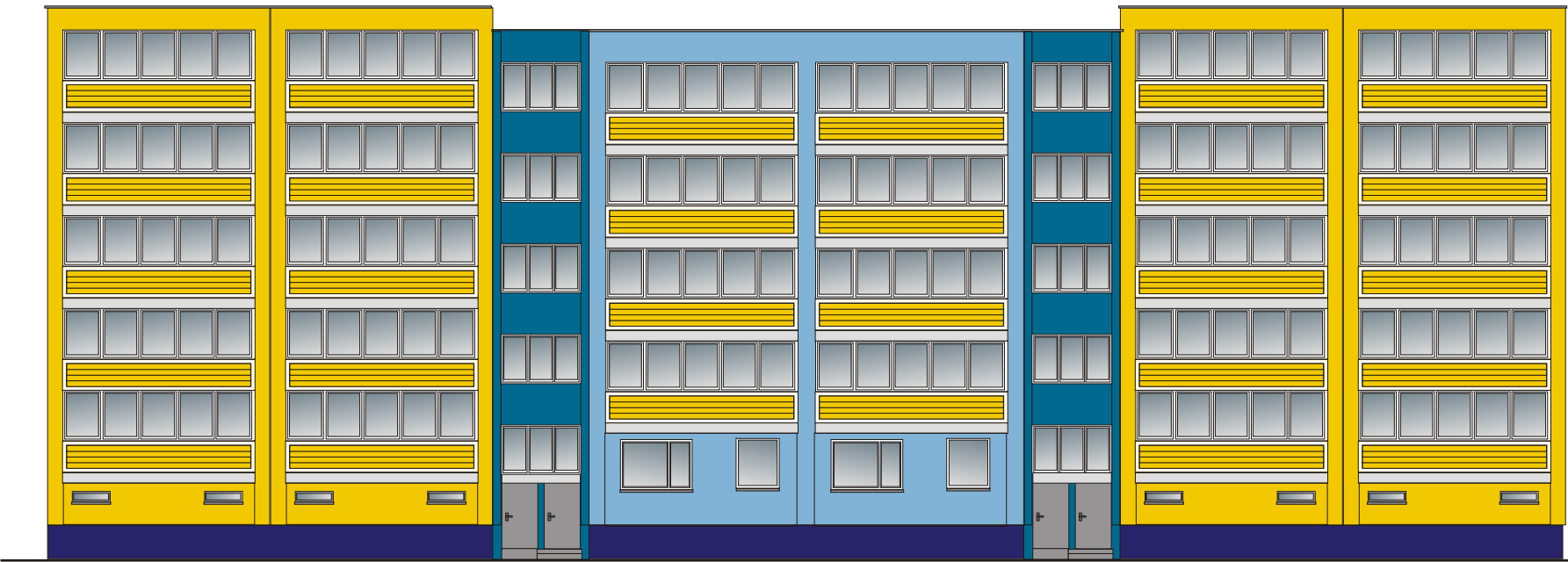
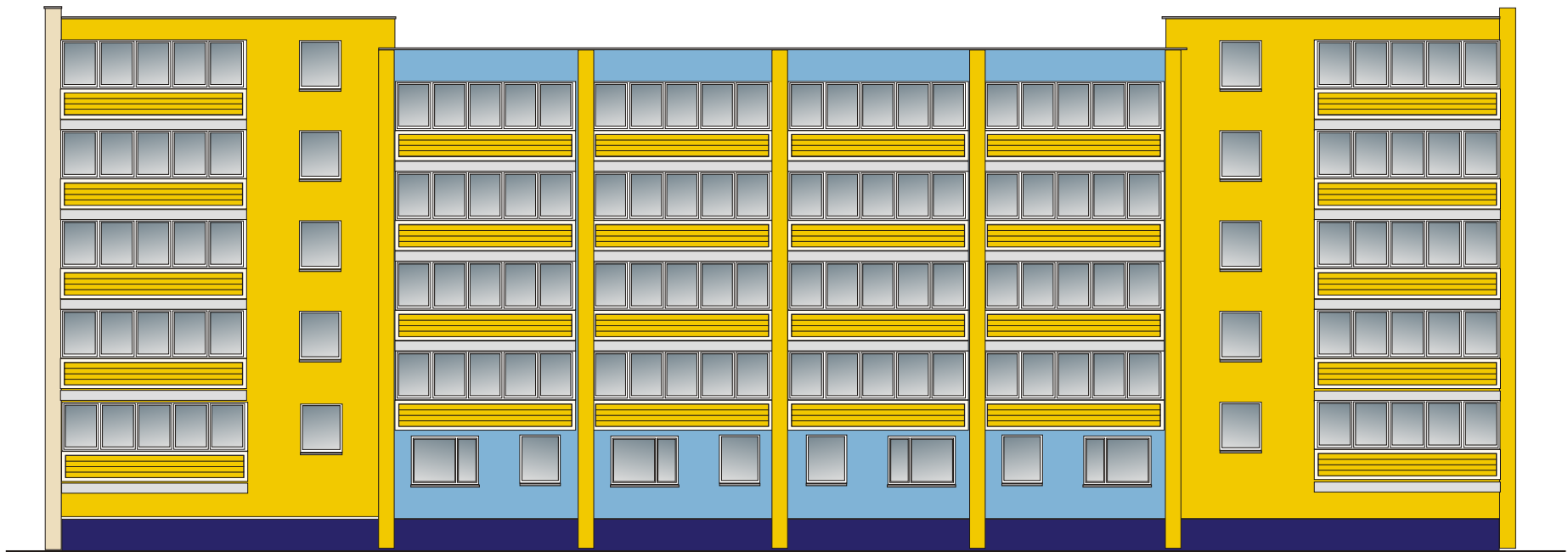
Akcentinė spalva

	RAL 1020
	RAL 1004
	RAL 1017
	RAL 1019
	RAL 5005
	RAL 5010
	RAL 7046
	RAL 5002

Tipizuotas fasado spalvinis sprendimas Nr 51

Nr. 51 miesto teritorijų schemeje.

Užsakovas Šiaulių miesto savivaldybė	Šiaulių miesto daugiabučių namų fasadų spalvinimo projektas	
Blokinis penkių aukštų pastatas		2008
Pietinė miesto dalis. Teritorija Nr. 17		lapas 62
dizaineris A. Toleikis, I. J. "3V Reklama" Ežero g. 68-11, Šiauliai		Priedas Nr. 2
		M 1:200



**Teritorija nr. 17**  
Pagrindinė spalva

	RAL 9001
	RAL 1002
	RAL 1014
	RAL 1003
	RAL 7001
	RAL 7038

	RAL 7042
	RAL 5012
	RAL 5015

Akcentinė spalva

	RAL 1020
	RAL 1004
	RAL 1017
	RAL 1019
	RAL 5005
	RAL 5010
	RAL 7046
	RAL 5002

Tipizuotas fasado spalvinis sprendimas Nr 52  
Nr. 52 miesto teritorijų schemoje.

Užsakovas Šiaulių miesto savivaldybė	Šiaulių miesto daugiabučių namų fasadų spalvinimo projektas	
Mūrinis penkių aukštų pastatas		2008
Pietinė miesto dalis. Teritorija Nr. 17		lapas 63
dizaineris A. Toleikis, I. J. "3V Reklama" Ežero g. 68-11, Šiauliai		Priedas Nr. 2
3V R E K L A M A		M 1:200