

Odė ar Requiem kompaktiškam miestui?

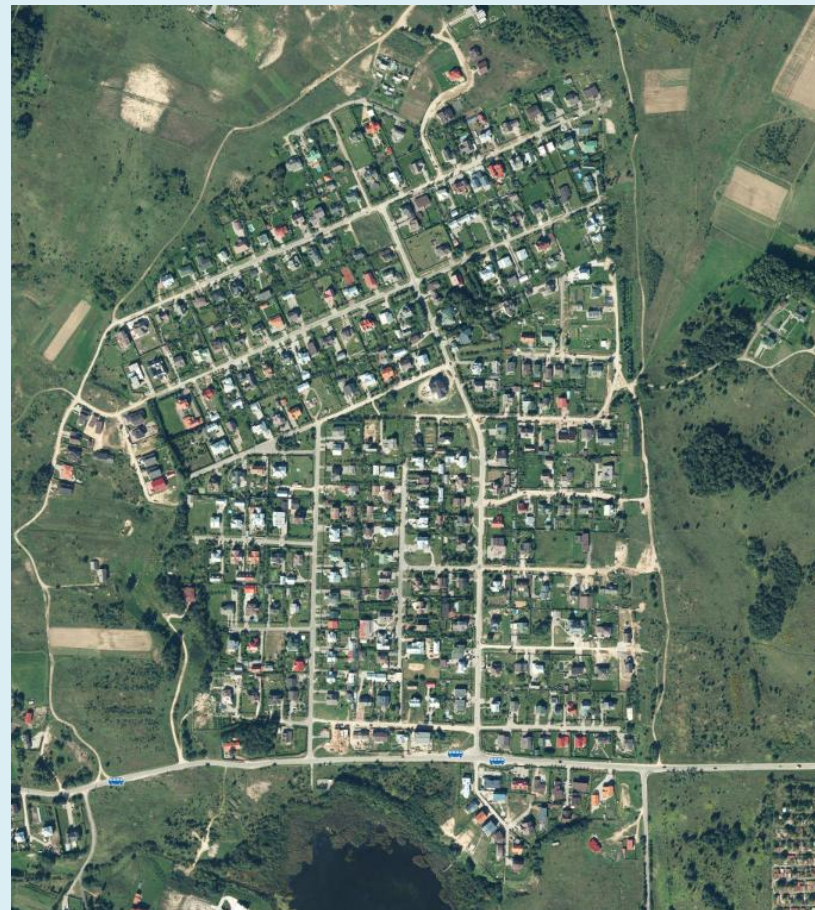
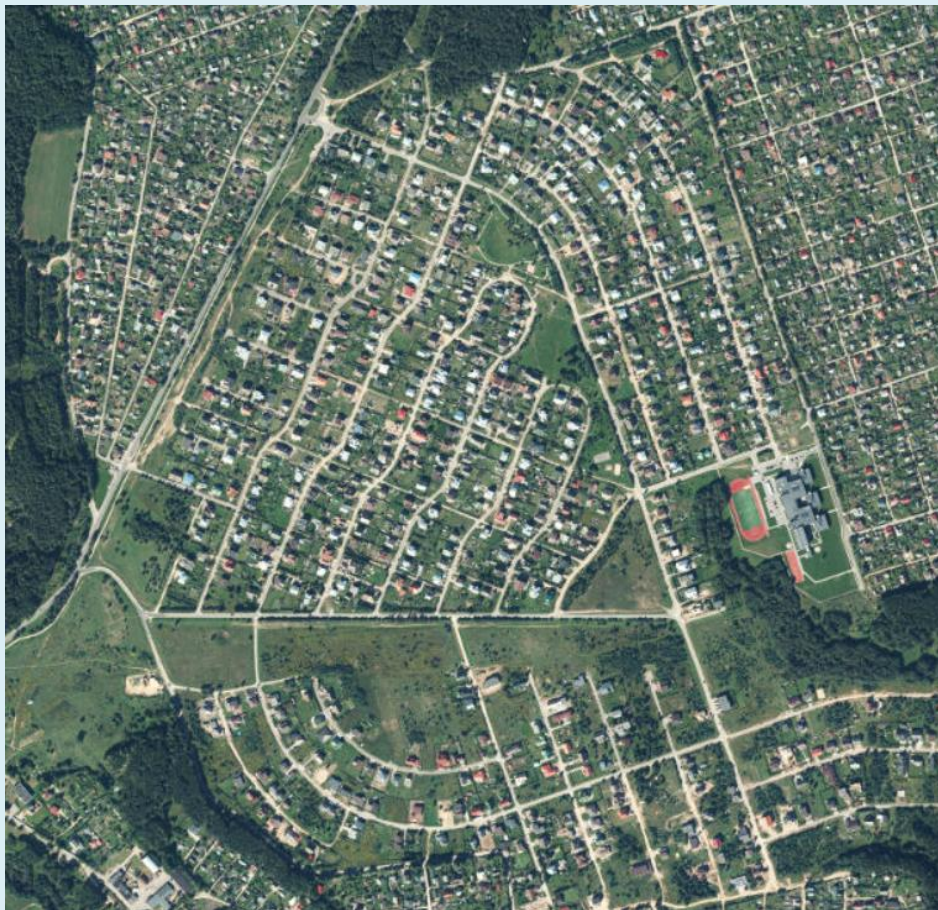


Dalia Bardauskienė Mindaugas Pakalnis

Šiauliai, 2014 -11-27

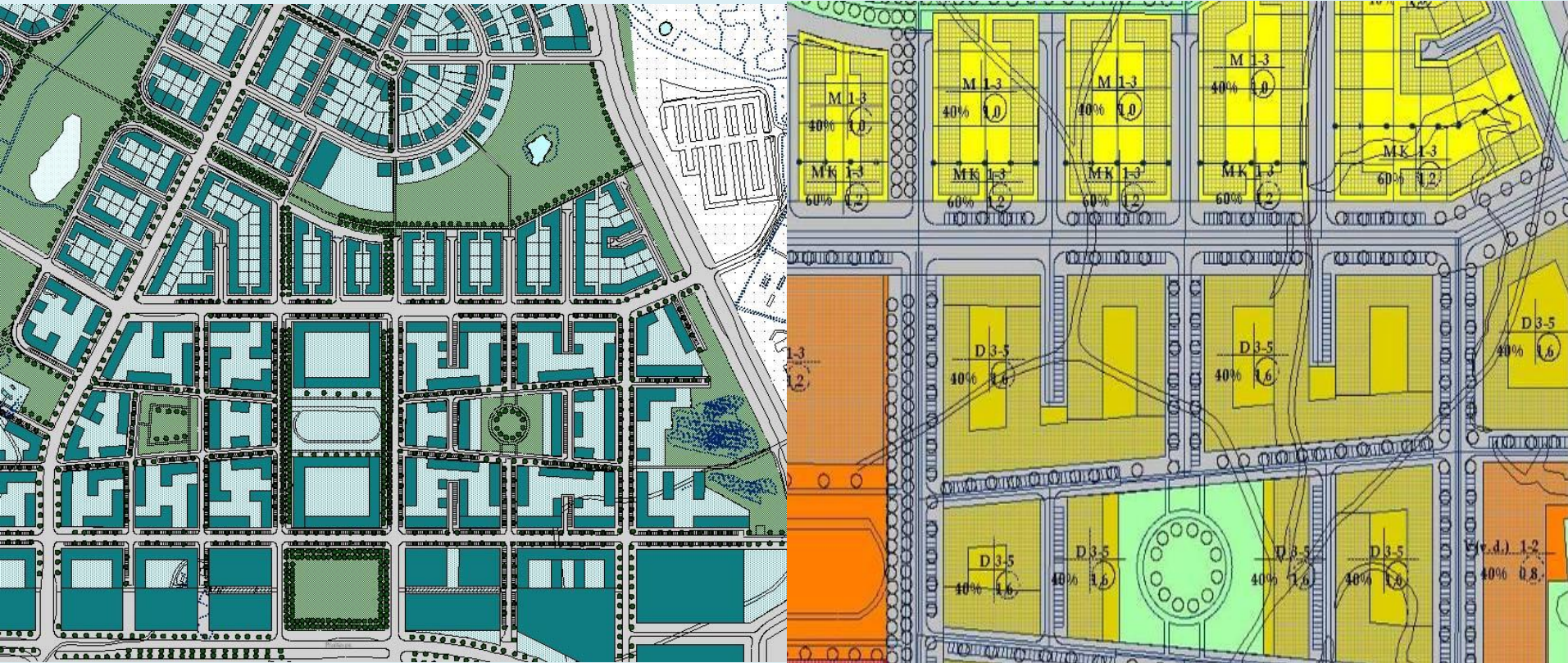
Truputis istorijos:

Gineitiškės, Balsiai - apie 1990



Truputis istorijos:

Pilaitē - 1998

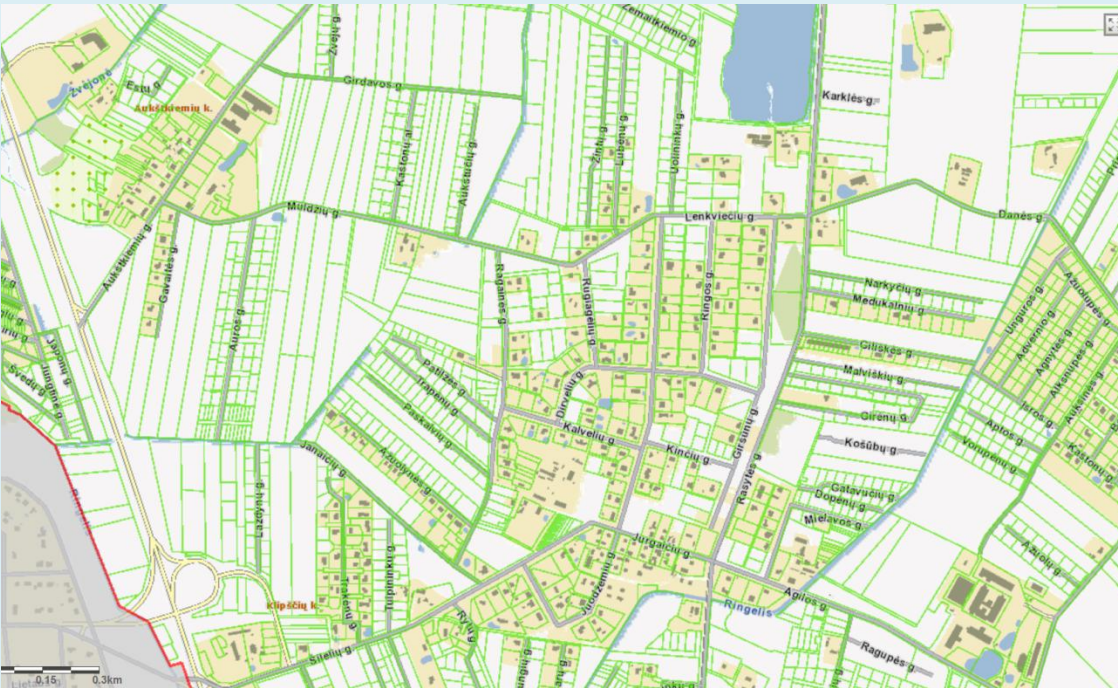


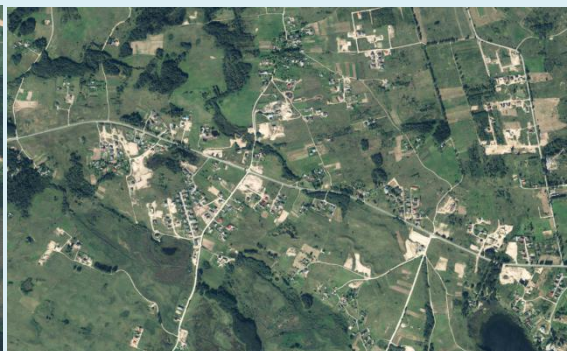
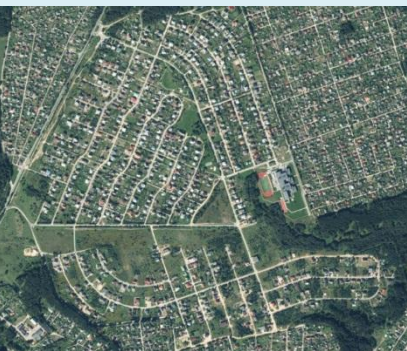
Truputis istorijos: Bendoriai – 2002-2014



Ir ateitis.....

Klaipėdos priemiesčiai





Urbanistinių sprendinių kokybė

Architektūrinių sprendinių kokybė

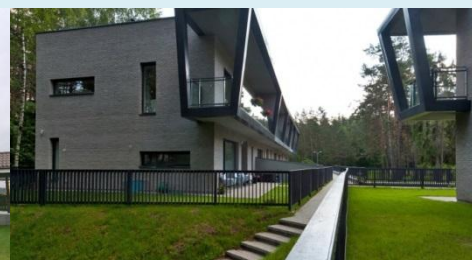
1990

1995

2000

2005

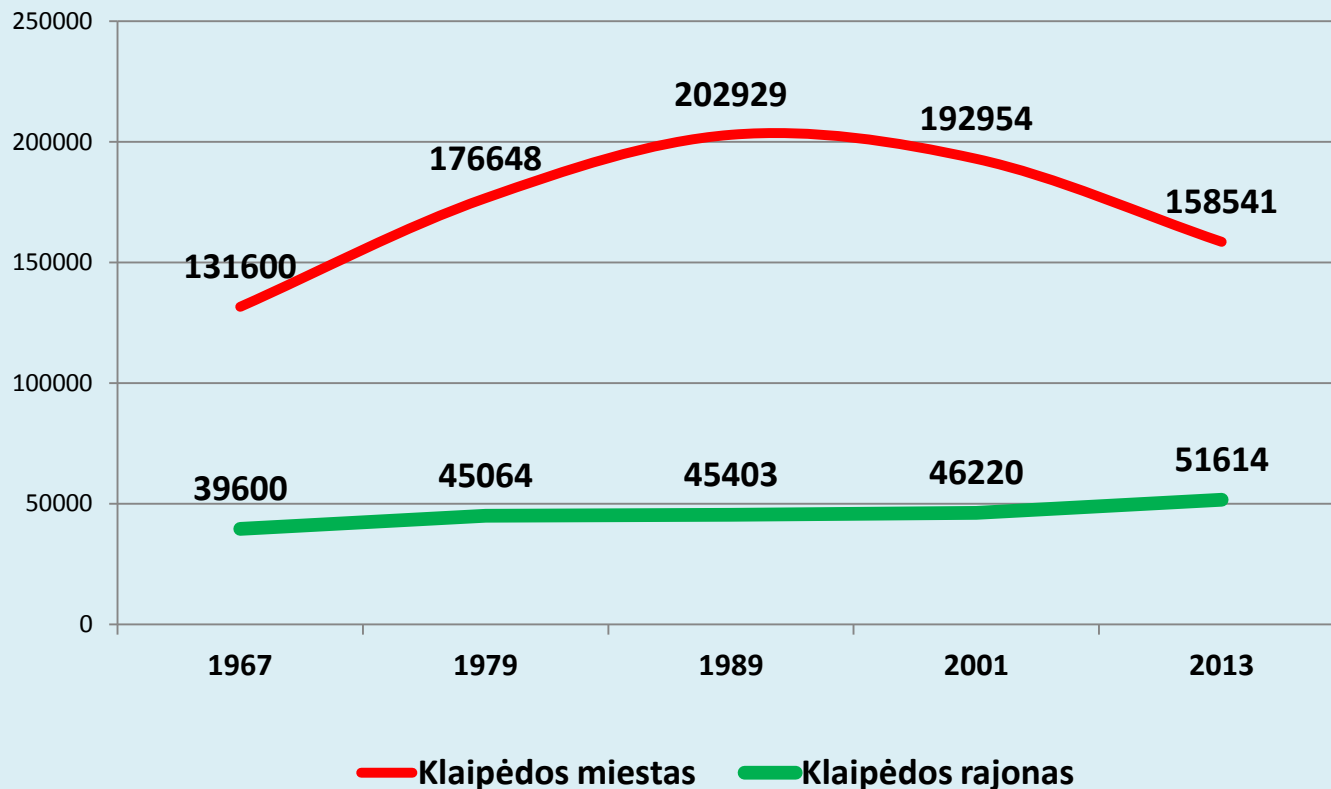
2010



Urbanistinė struktūra apgailėtina. Bendruomeninių erdvių nėra. Formuojasi uždaros bendruomenės (*angl. gated communities*).

**Klaipėdos miesto
ir priemiesčių
sąveika ir
deformacijos**

Gyventojų skaičiaus pokyčiai Klaipėdoje ir rajone



1989 – 2013

Nuostolis Klaipėdos miesto –

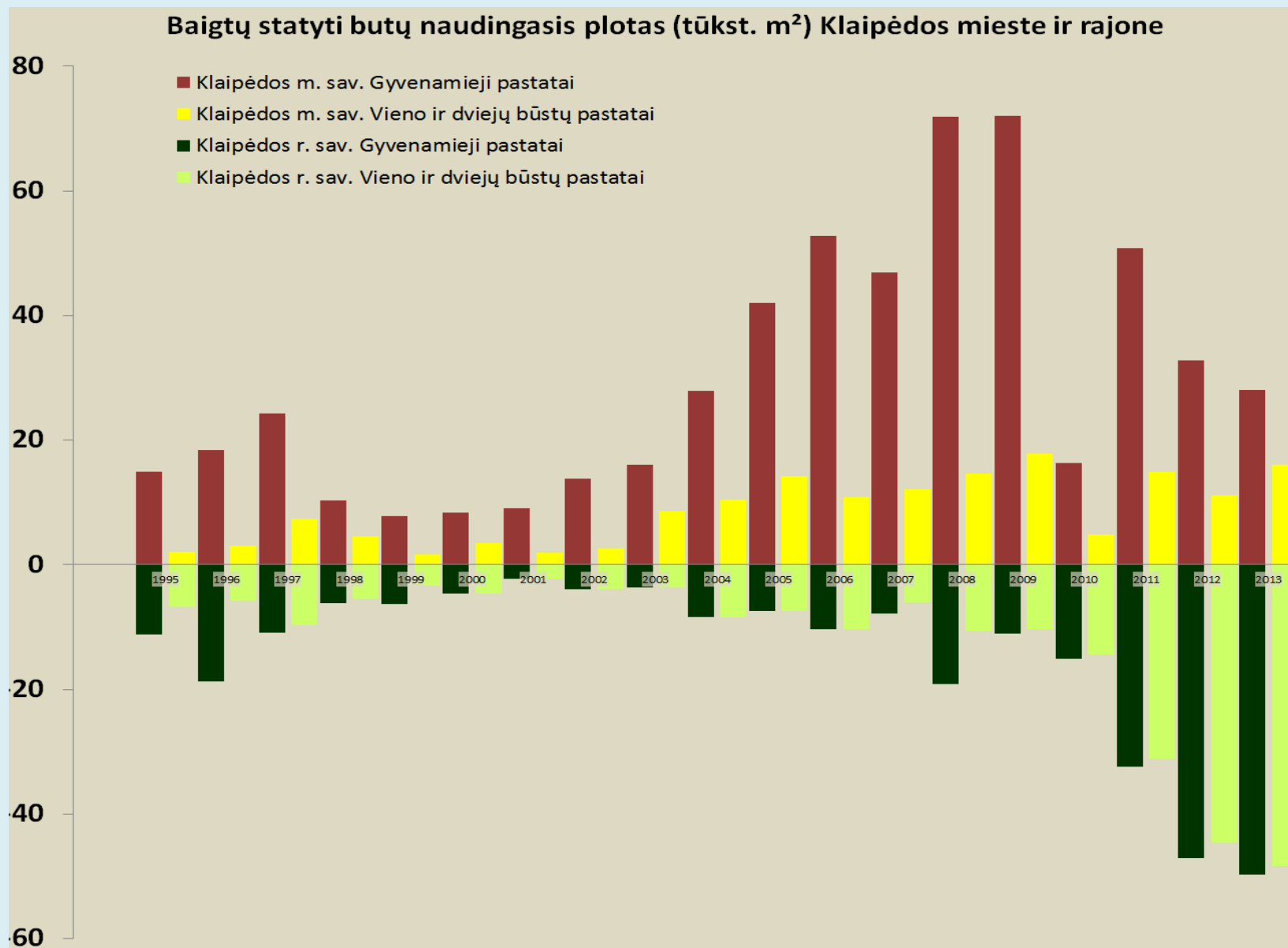
44388 (- 22 proc.)

Prieaugis Klaipėdos rajono -

6211 (+14 proc.)




Realiai į rajoną migravusių gyventojų sk. 16200

Plėtros mieste ir periferijoje santykis



Užstatymo intensyvumas

Sutartiniai ženklai

-  Klaipėdos senamiesčio ribos
-  Esami pastatai
-  Klaipėdos miesto savivaldybės riba

Esamas sklypų užstatymo intensyvumas

UI

mažiau nei 0,05

0,05 - 0,40

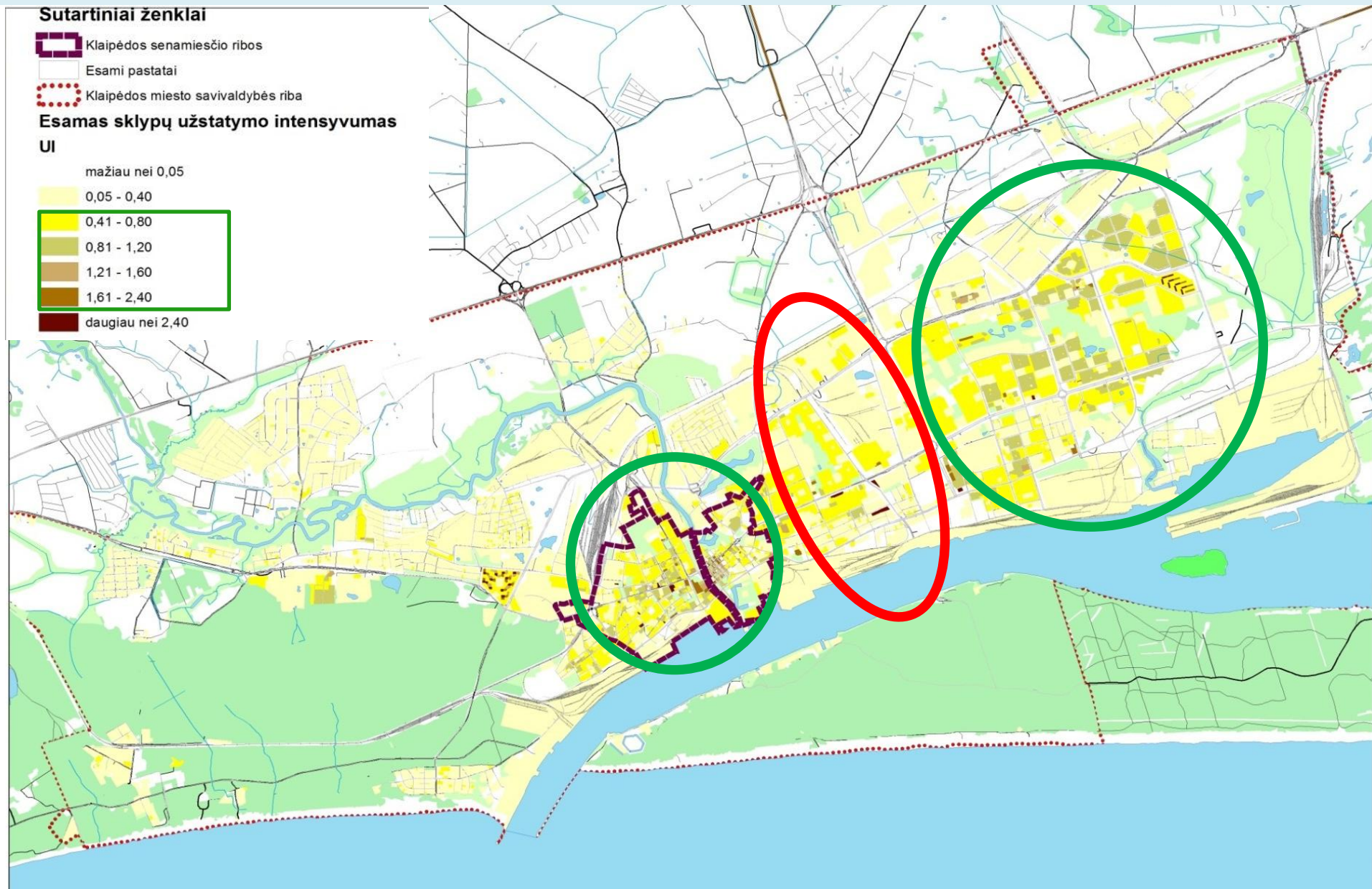
0,41 - 0,80

0,81 - 1,20

1,21 - 1,60

1,61 - 2,40

daugiau nei 2,40



Gyventojų sklaida

Sutartiniai ženklai

Klaipėdos savivaldybės teritorija

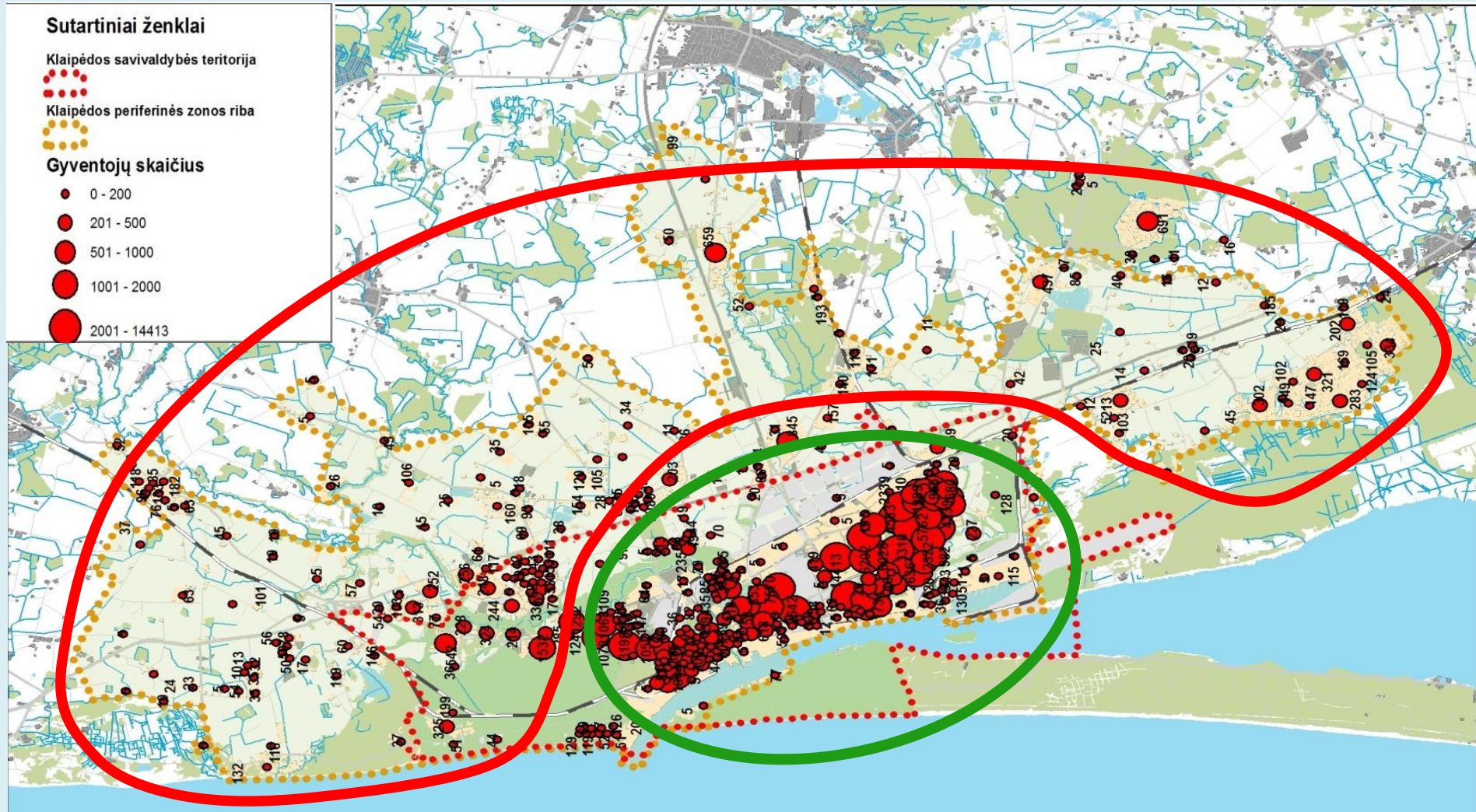


Klaipėdos periferinės zonos riba



Gyventojų skaičius

- 0 - 200
- 201 - 500
- 501 - 1000
- 1001 - 2000
- 2001 - 14413



Gyventojų tankis

Sutartiniai ženklai

Klaipėdos savivaldybės teritorija



Klaipėdos periferinės zonos riba



Gyventojų tankis (gyv./ha)

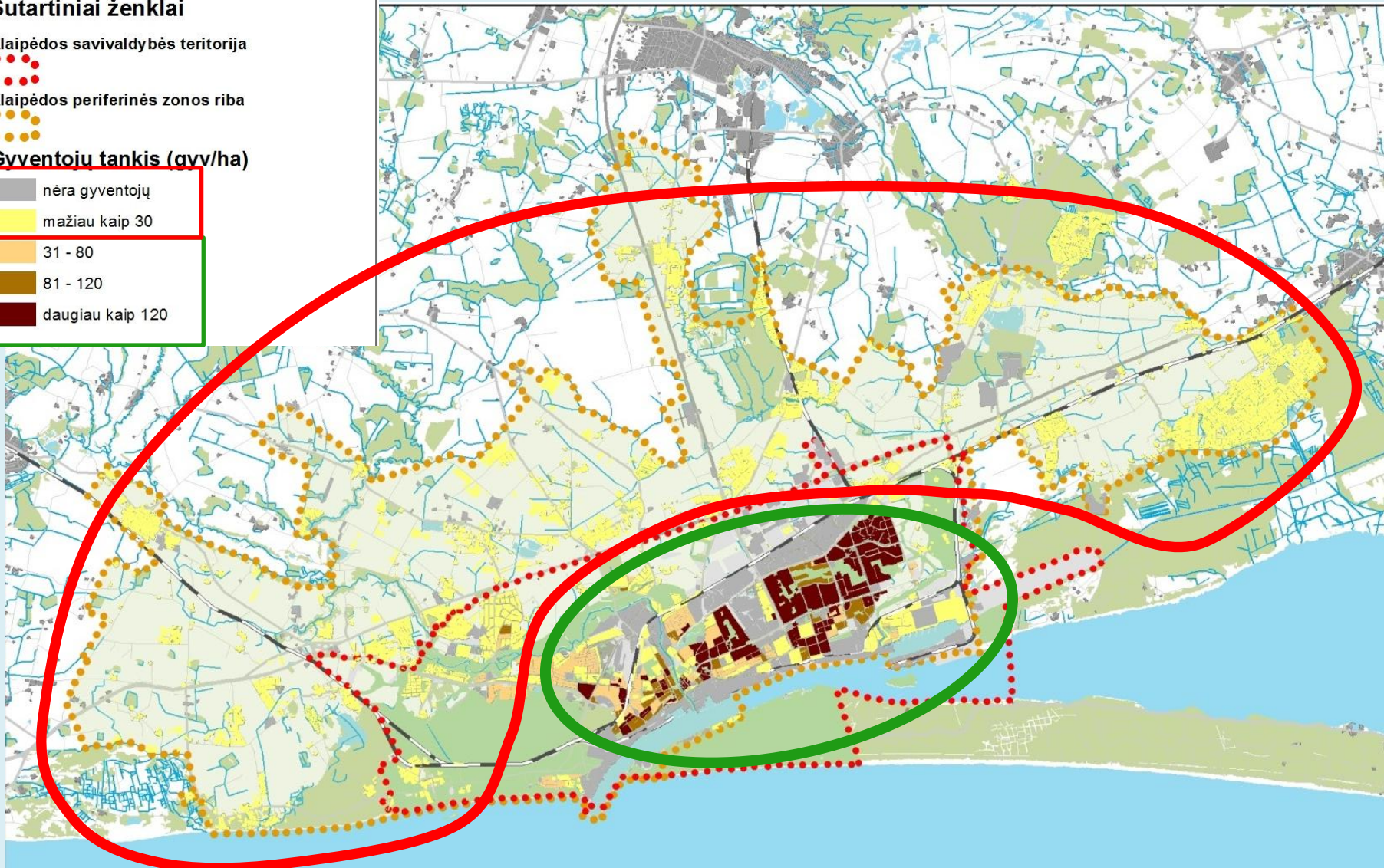
nėra gyventojų

mažiau kaip 30

31 - 80

81 - 120

daugiau kaip 120



Vidutinis Klaipėdoje 57 gyv./ha

Gyventojų amžius

Gyventojų vidutinis amžius

■ Nėra gyventojų

■ mažiau nei 33

■ 34 -40

■ 41-50

■ Daugiau nei 50



Vidutinis Klaipėdoje - 39 metai

Pensinio amžiaus gyventojų (virš 65m.) sklaida

Pensininkų procentas nuo bendro gyventojų skaičiaus

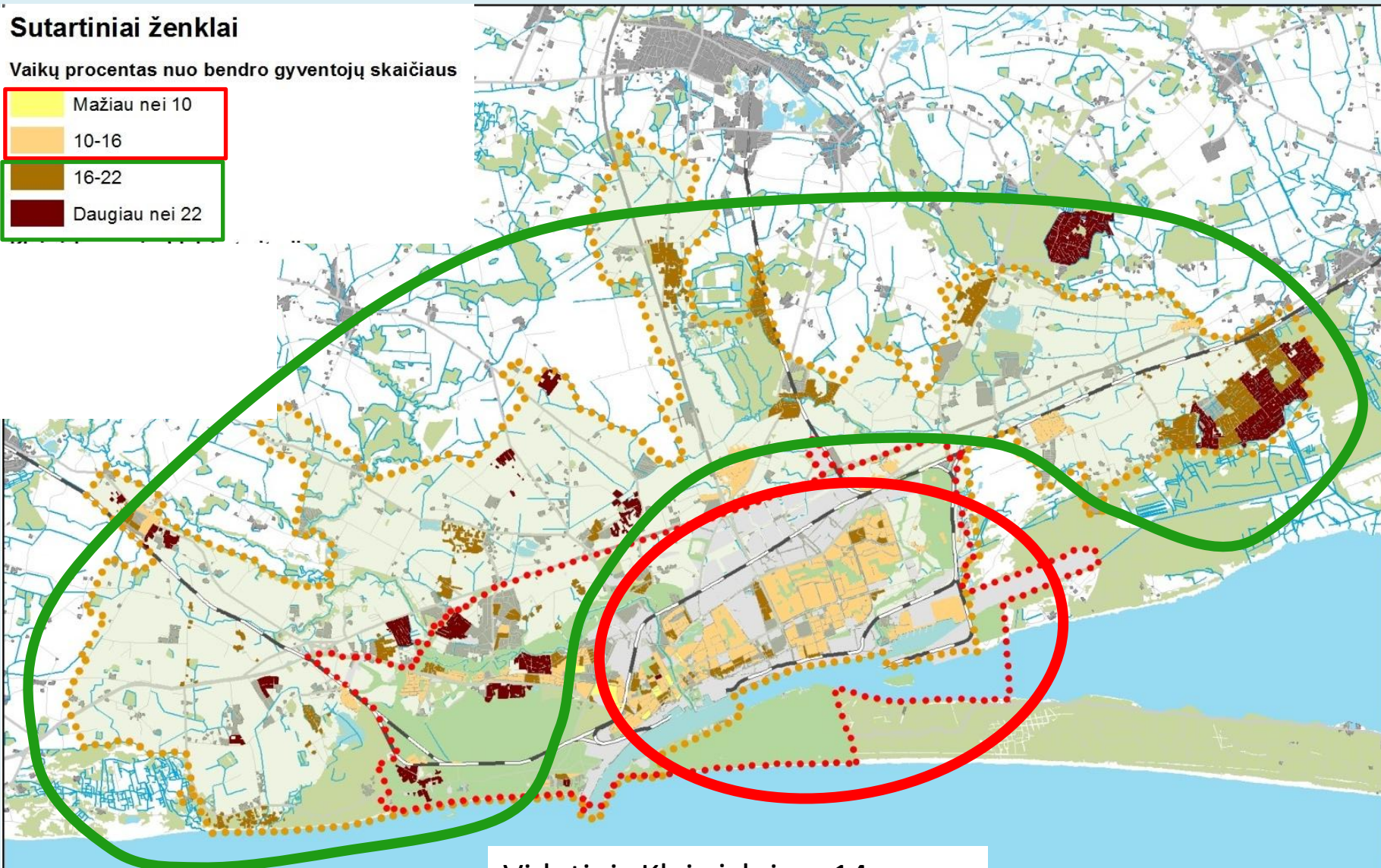


Vidutinis Klaipėdoje - 17 proc.

Vaikų iki 14 m. amžiaus sklaida

Sutartiniai ženklai

Vaikų procentas nuo bendro gyventojų skaičiaus

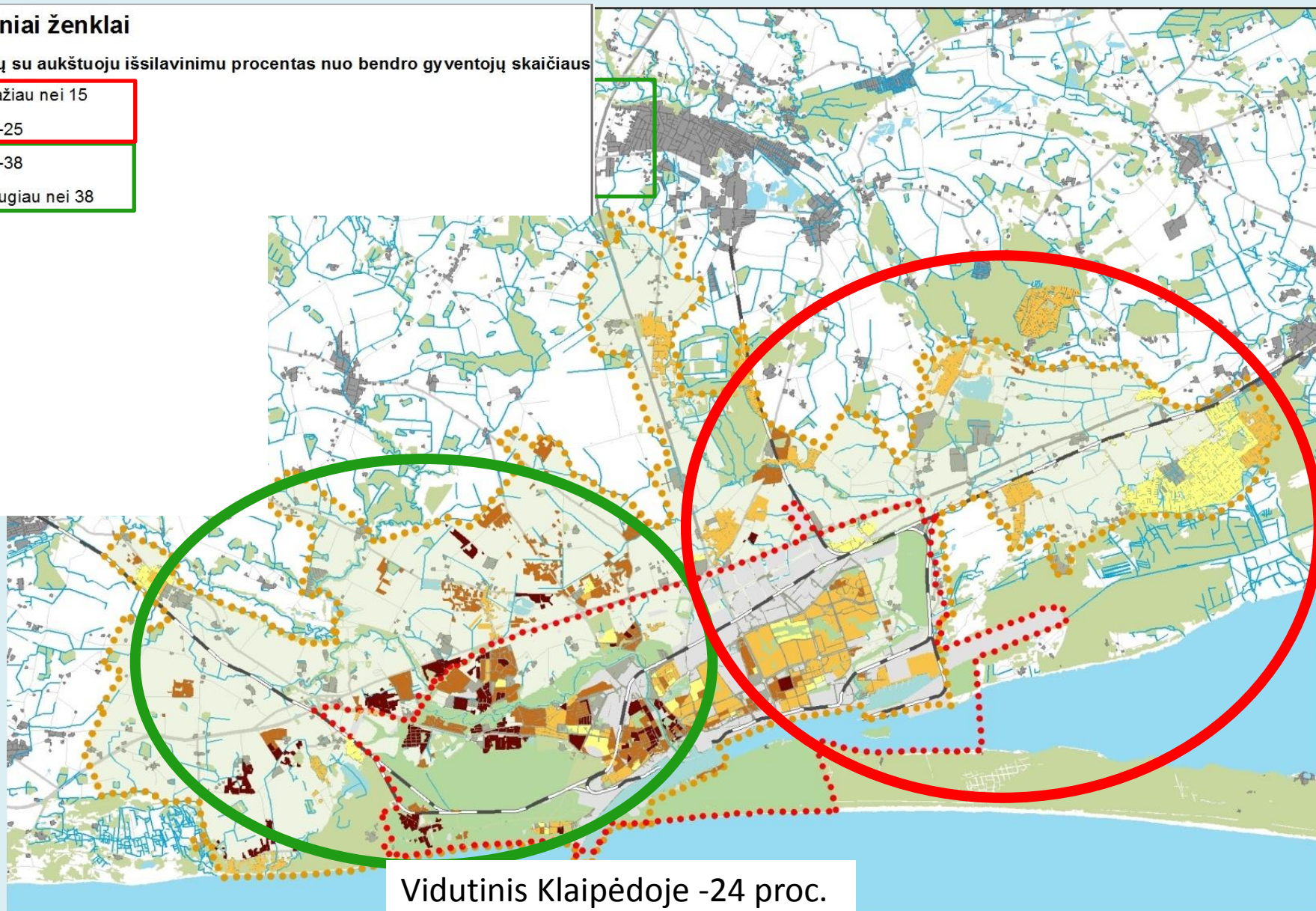


Vidutinis Klaipėdoje – 14 proc.

Socialinė diferenciacija : Gyventojų su aukštoju išsilavinimu sklaida

Sutartiniai ženklai

Gyventojų su aukštoju išsilavinimu procentas nuo bendro gyventojų skaičiaus



Socialinė diferenciacija: Bedarbių sklaida

Sutartiniai ženklai

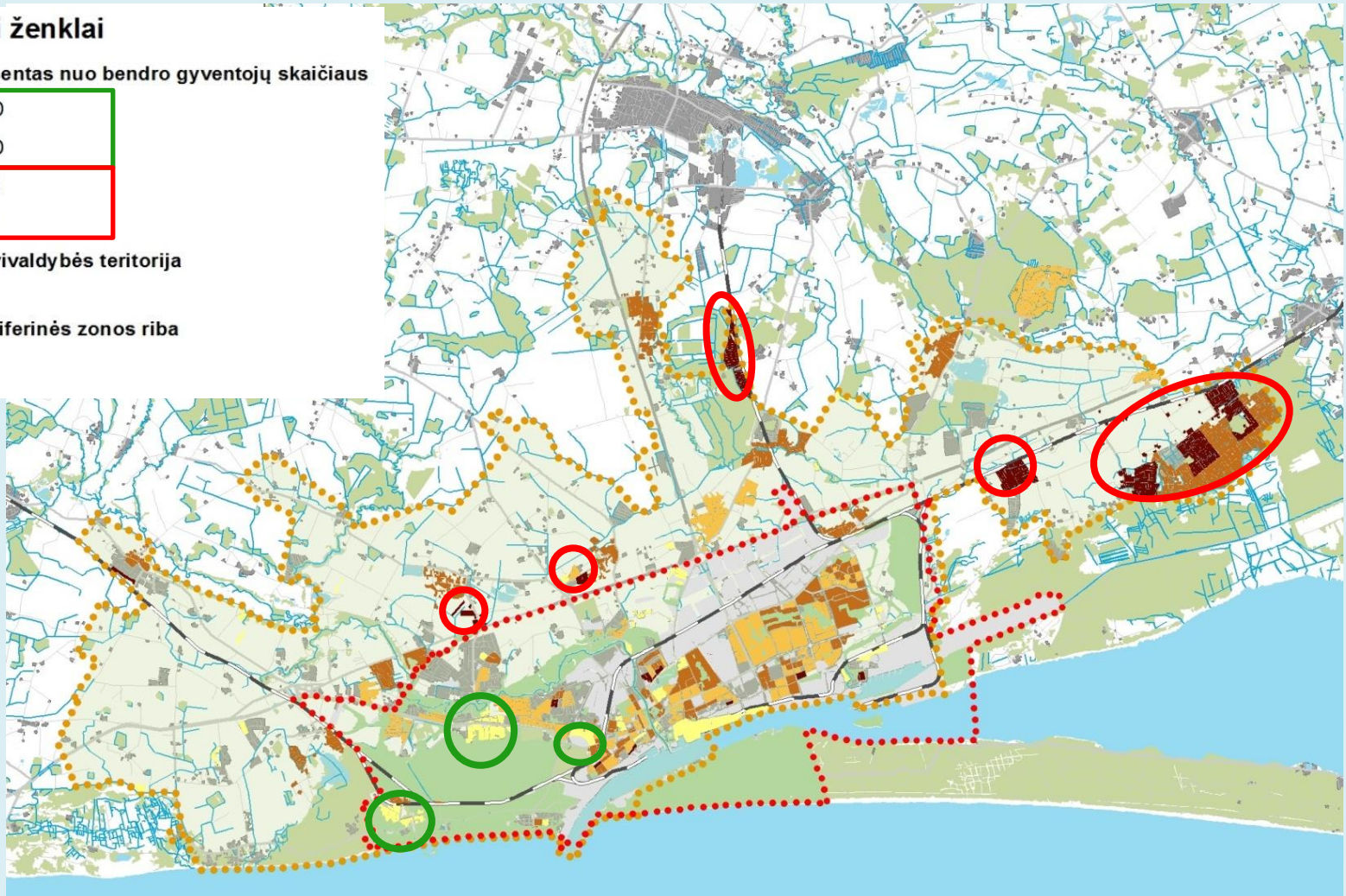
Bedarbių procentas nuo bendro gyventojų skaičiaus



Klaipėdos savivaldybės teritorija



Klaipėdos periferinės zonos riba



Vidutinis Klaipėdoje -8 proc.

Socialinė diferenciacija – nusikaltimų sklaida (nusikaltimai žmogaus gyvybei ir sveikatai)



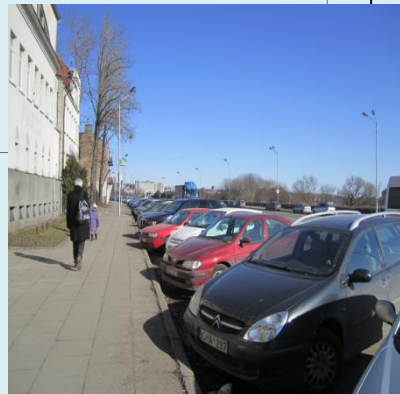
Teorija ir praktika

Teorija:

- Tankios urbanistinės struktūros, kompaktiški miestai yra efektyvūs siekiant darnaus vystymosi.
- Priemiesčių plėtrą reikia riboti, nes ši *antiurbanistinė* tendencija fiziškai ir socialiai (netenkant gyventojų) sekina miestą, brangina infrastruktūrą.

Praktika:

- Gyventojai nori būsto miesto pakraščiuose, priemiesčiuose,
- Žemo tankumo urbanistinės struktūros padrikusios apie didžiuosius Lietuvos miestus.



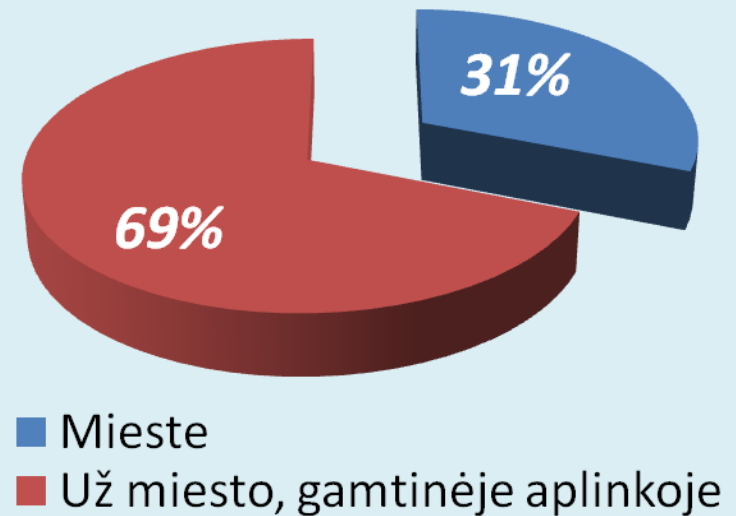
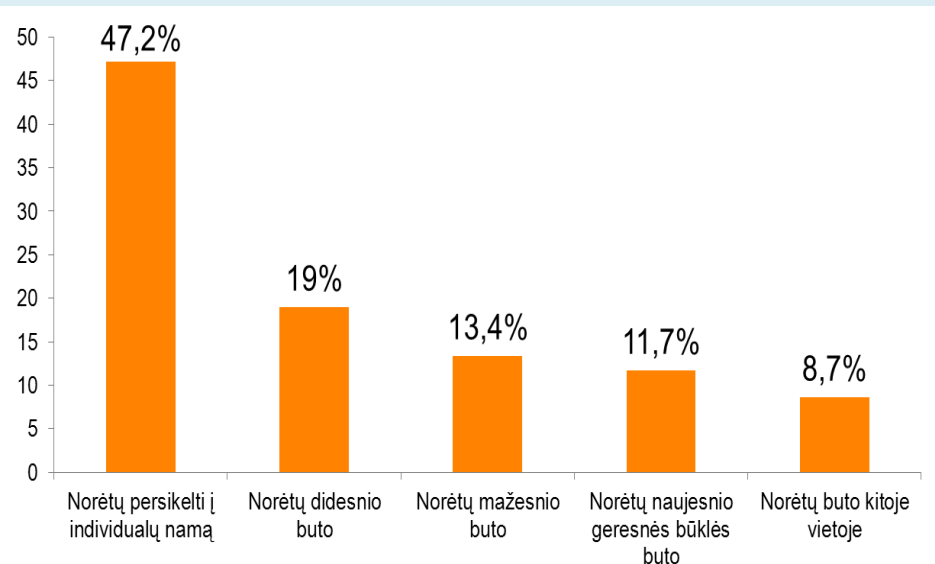
Gyventojų prioritetai:

saugi kaimynystė, sveika ir švari aplinka, individualus namas, kaina



Norėtų gyventi priemiesčiuose, švaresniame, saugesniame, pigesniame, individualiame name

(VU studija, 2008; DPA apklausa, 2013; „Sprinter tyrimai“, 2013)



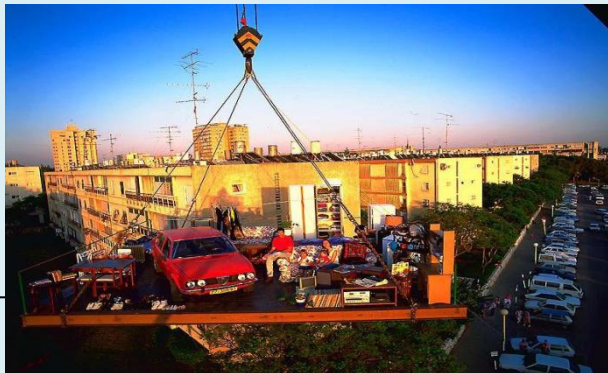
Miestas ar priemiestis?

Priemiesčio gyventojai:

naudoja 4 kartus daugiau energijos transporte nei gyvenatys miesto centre.

Kelionės į darbą automobiliu siekia 70 - 90%.

Darbo vietos priemiesčiuose nesumažina kelionių į darbą



Tankaus miesto gyventojai:

mažiau suvartoja energijos transporte

Kelionės į darbą automobiliu siekia 10 -15 %

Tankumą padidinus 10%, savivaldybės išlaidos sumažėja tik 1, 46 %)

2012 Lietuva pasiekė rekordą – 1,2 mln. nuosavų automobilių, 14 metų senumo !

Miestas ar priemiestis?

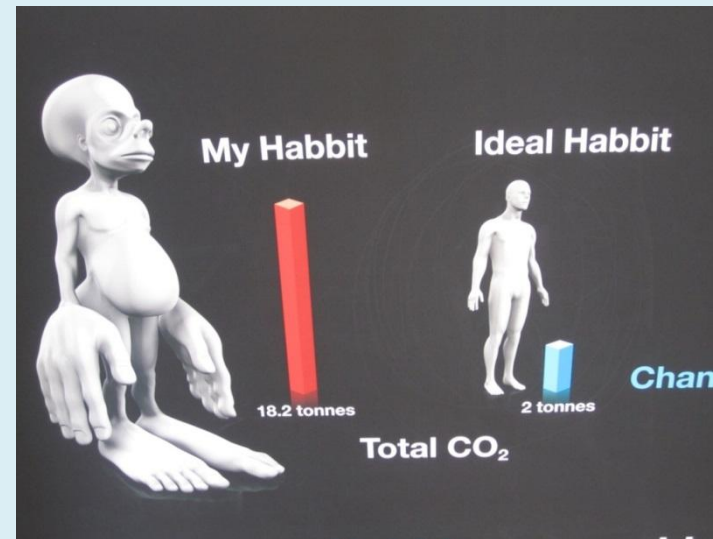
Miestiečiams kenkia išaugęs gatvių triukšmas, automobilių (daugiausia iš priemiesčių) tarša.

Miestų tankinimas dažnai vykdomas želdinių, svarbių mūsų sveikatai, sąskaita.

Didesniam kontaktui su gamta trukdo priemiesčių urbanizavimas, keliai, apvažiavimai.

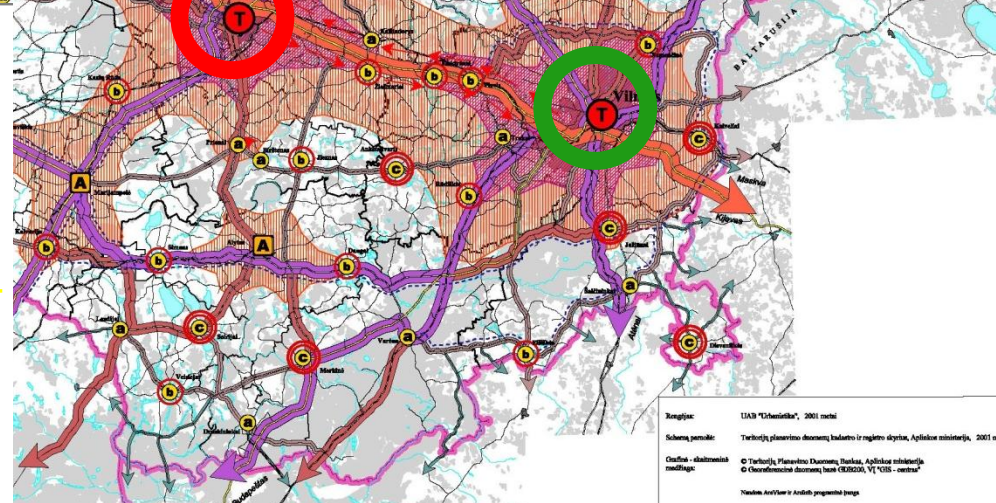
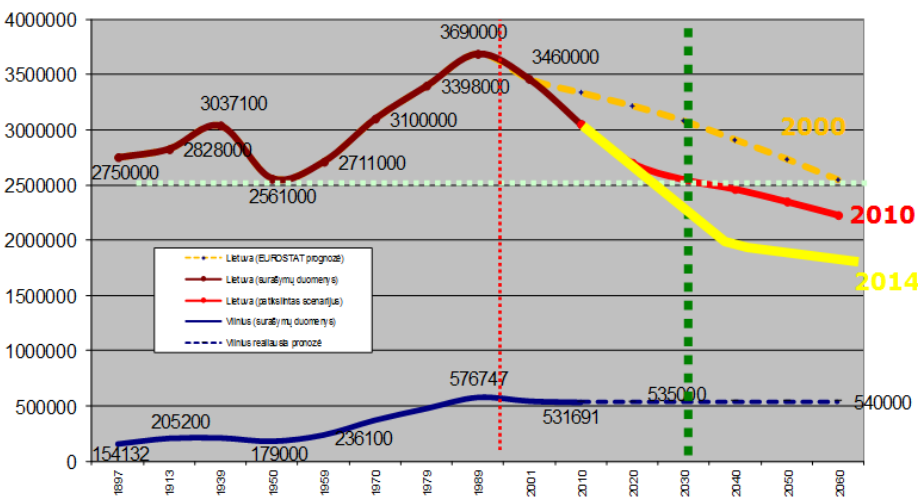
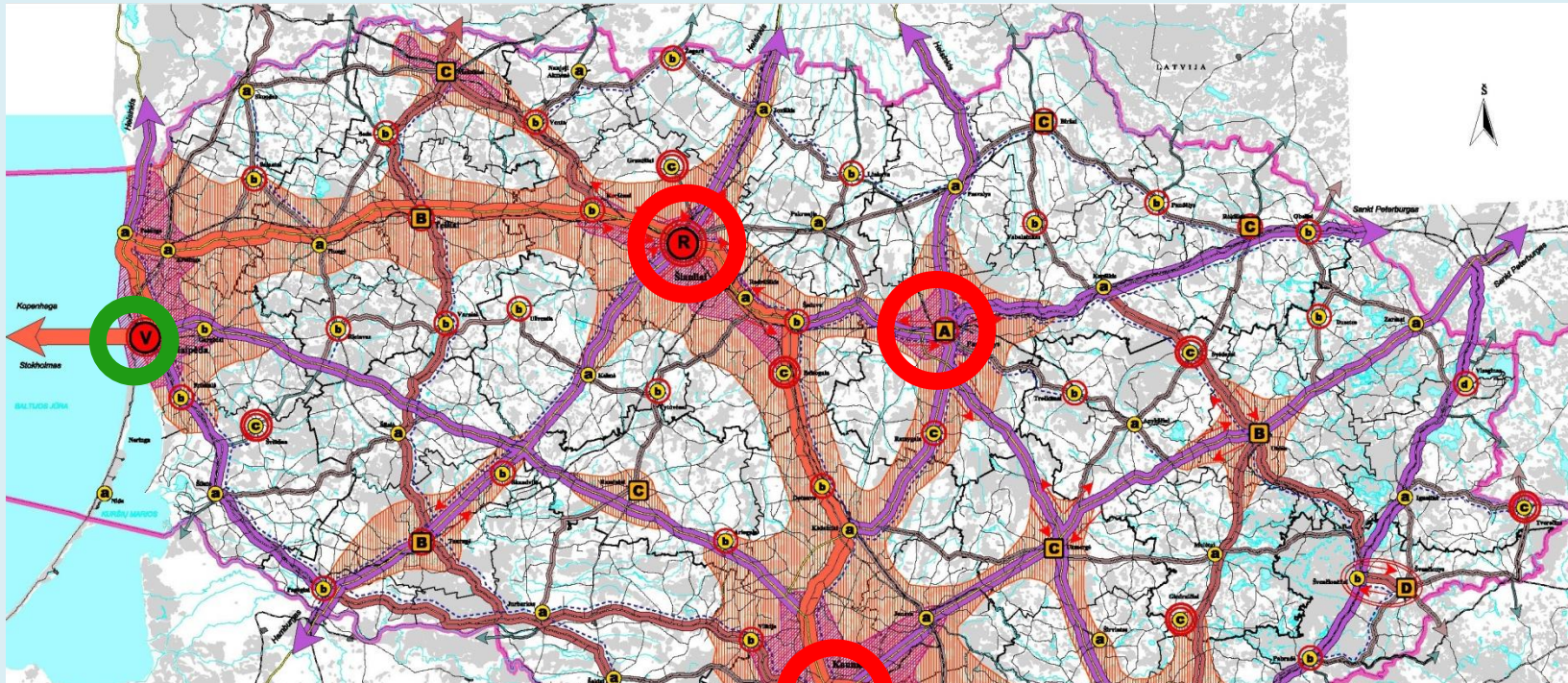
Priemiesčiuose jaunimas yra daugiau nutukęs nei tankiose miesto teritorijose.

2030 m. net 60 -70 % žmonių bus nutukę (turės kūno masės indeksą BMI - 30)



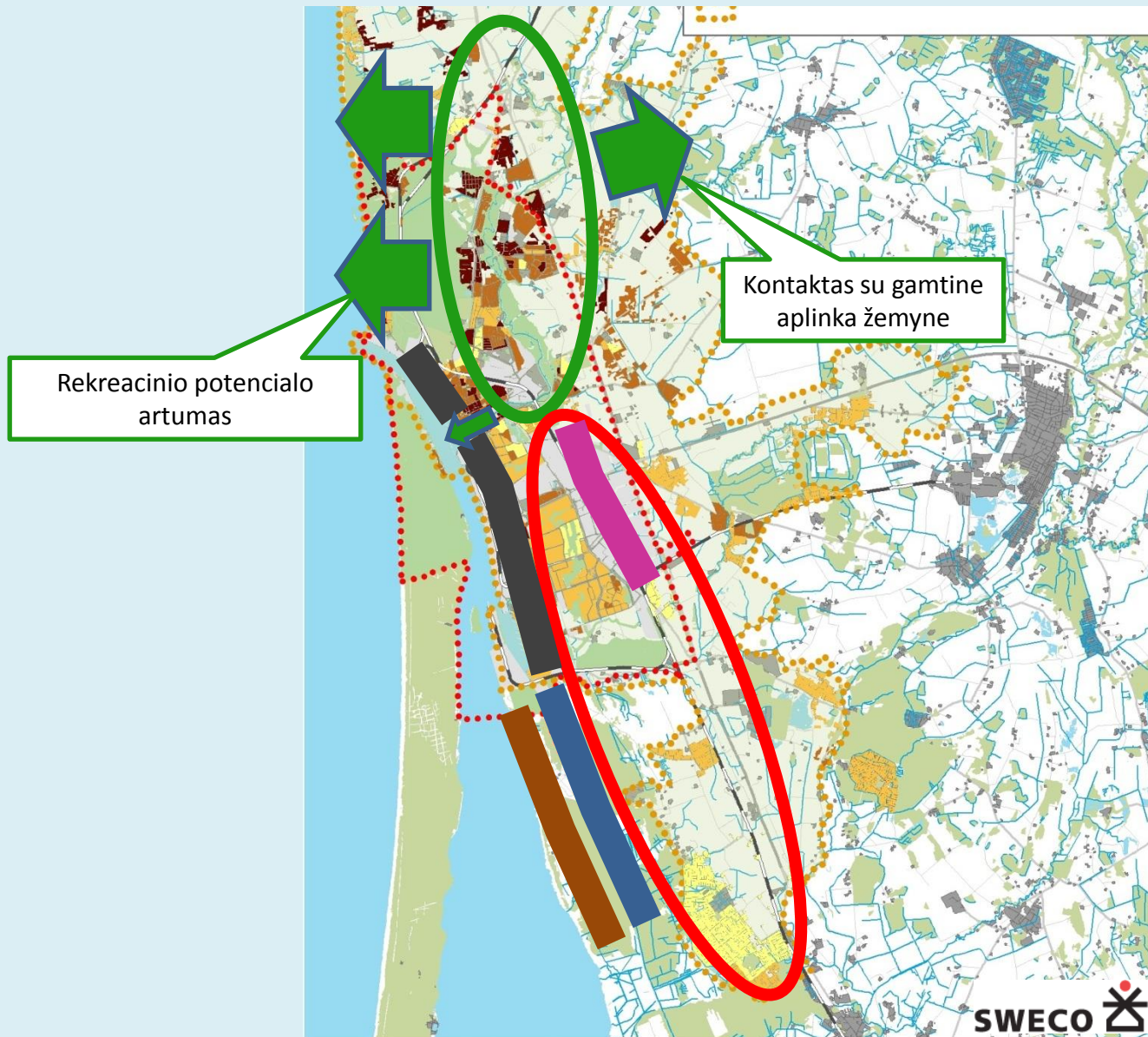
**ODĚ
PAŽANGIEMS
SPRENDIMAMS**

1. Vizija, grindžiama žinojimu: šaliai

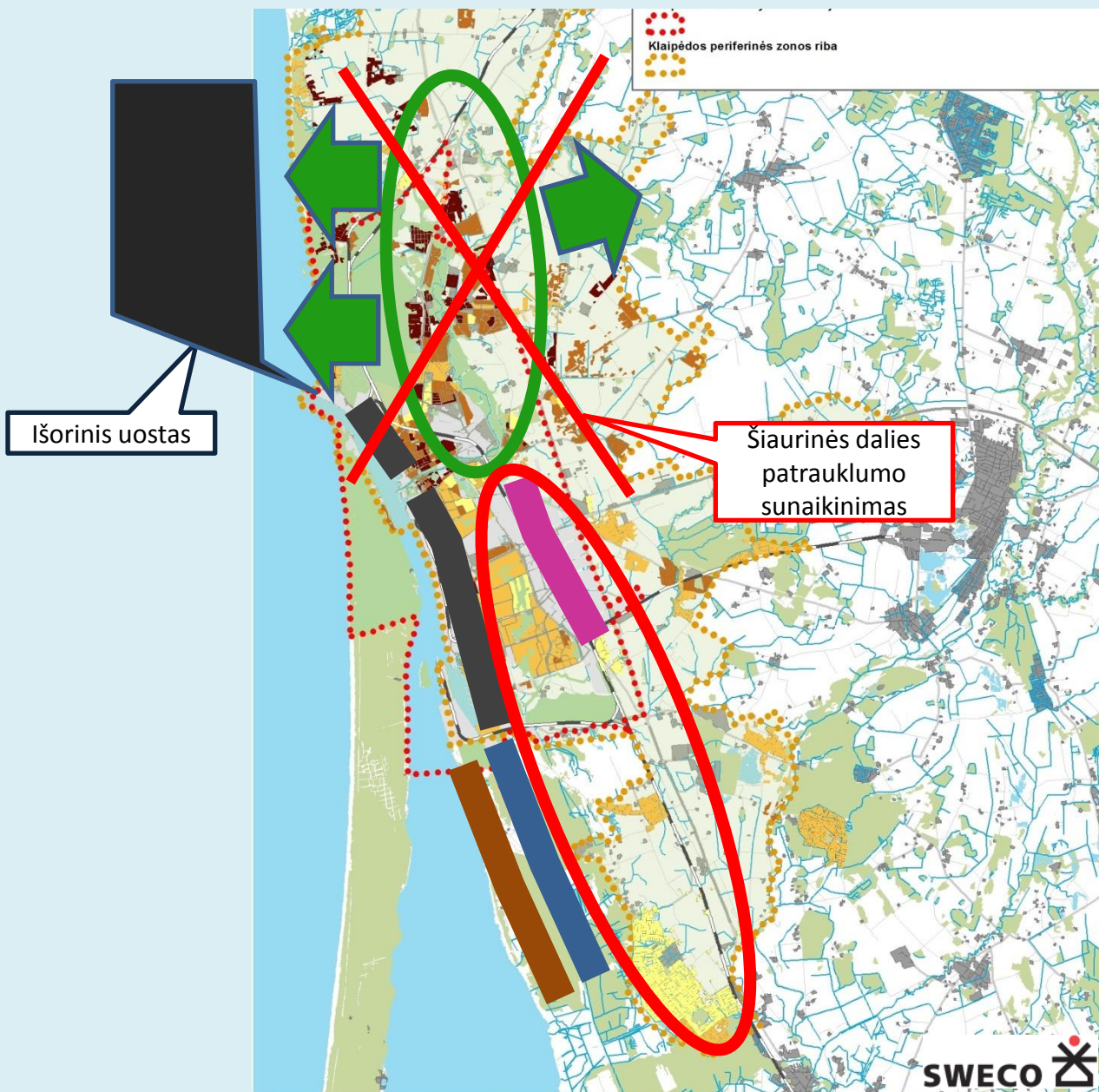


Šaltiniai: ISTAT "Lietuviai", 2001 metai
 Schema parengta: Teritorijų planavimo duomenų bazėje ir registre skelbta, Aplinkos ministerija, 2001 metai
 Grafika ir skaitmeniniai modifikacijos: © Teritorijų planavimo duomenų bazėje ir registre skelbta, Aplinkos ministerija
 © Geografinis duomenų bankas (GDBA), VĮ VRS - centras
 Naudojami ArcView ir ArcInfo programos įrenginiai

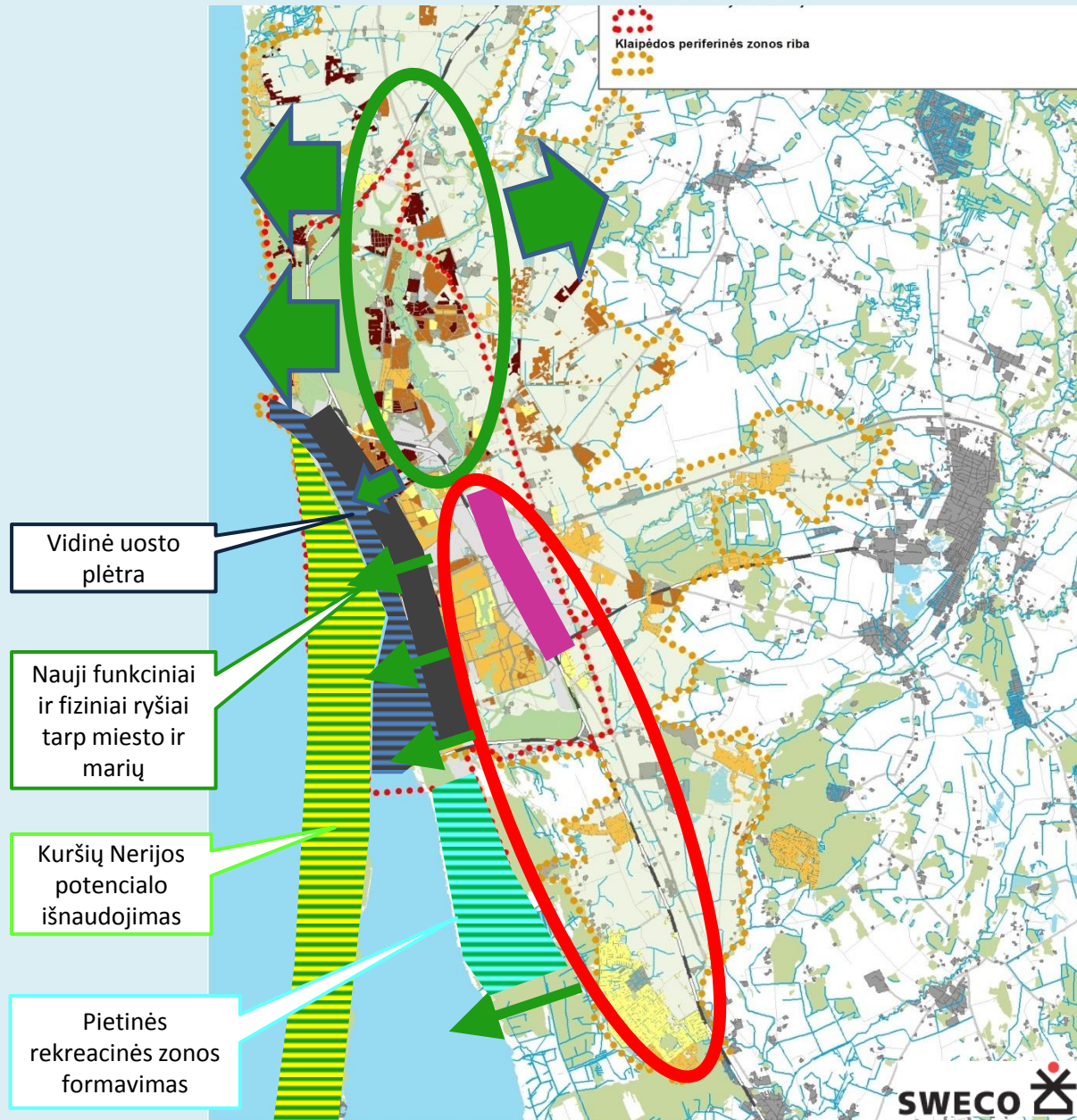
1. Vizija, grindžiama žinojimu: miestams



Klaipėdos vystymo scenarijai - ☹️ pesimistinis



Klaipėdos vystymo scenarijai - 😊 optimistinis

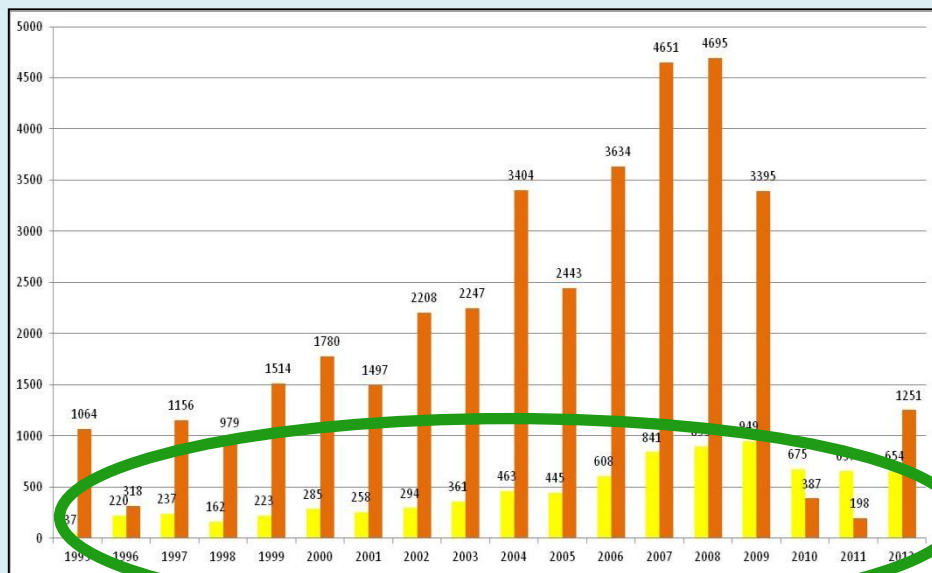


2. Vizija, grindžiama žinojimu: kvartalamas

Kokybiškas atnaujinimas ir neefektyviai naudojamų teritorijų konversija



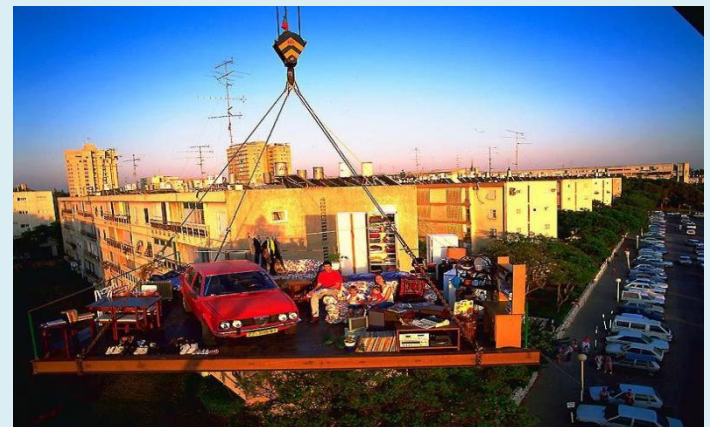
3. Kokybiškas, jaunai šeimai patrauklus būstas mieste



3. Siekiamas ir vizijoms adekvatus reglamentavimas

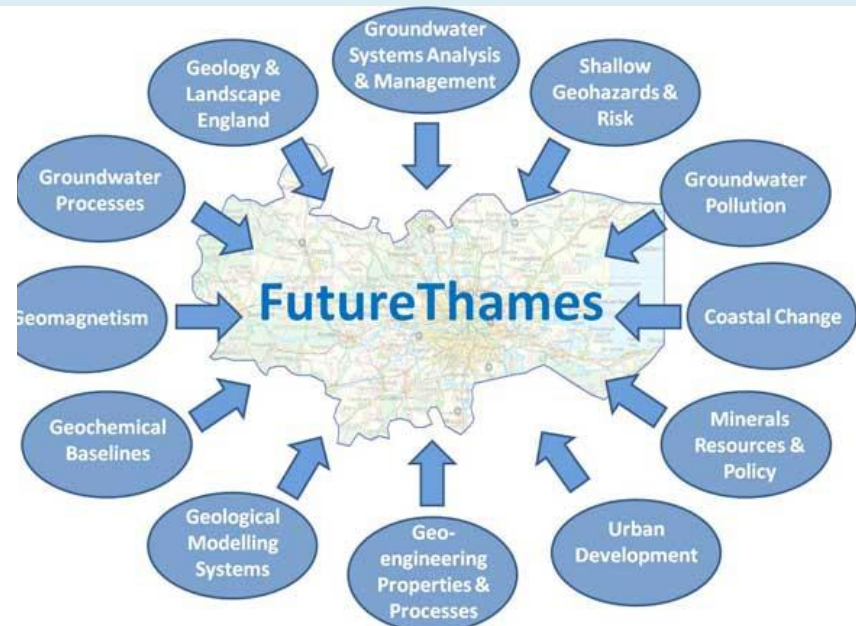
1. Didiname kompaktiškumą propaguodami statybą be planavimo?
2. Ar mes didiname bendruomenės atsakomybę ir teises įteisindami DP naikinimą?
3. Ar skatina kompaktiškumą automobilių stovėjimo vietų normatyvas?:

(1 butas -1 automobilis? Kiek stovėjimo vietų reikia prie biuro?)



5. Bendradarbiavimas :

- Miesto ir priemiesčių ,
- Planuotojų ir politikų,
- Profesionalų ir biurokratų
- Miestiečių ir vystytojų
- Senbuvių ir naujakurių





AČIŪ