

Pasaulio ir Lietuvos ekonomikos apžvalga

Laura Galdikienė

Swedbank vyresnioji ekonomistė

2014 lapkričio 27 d., Šiauliai

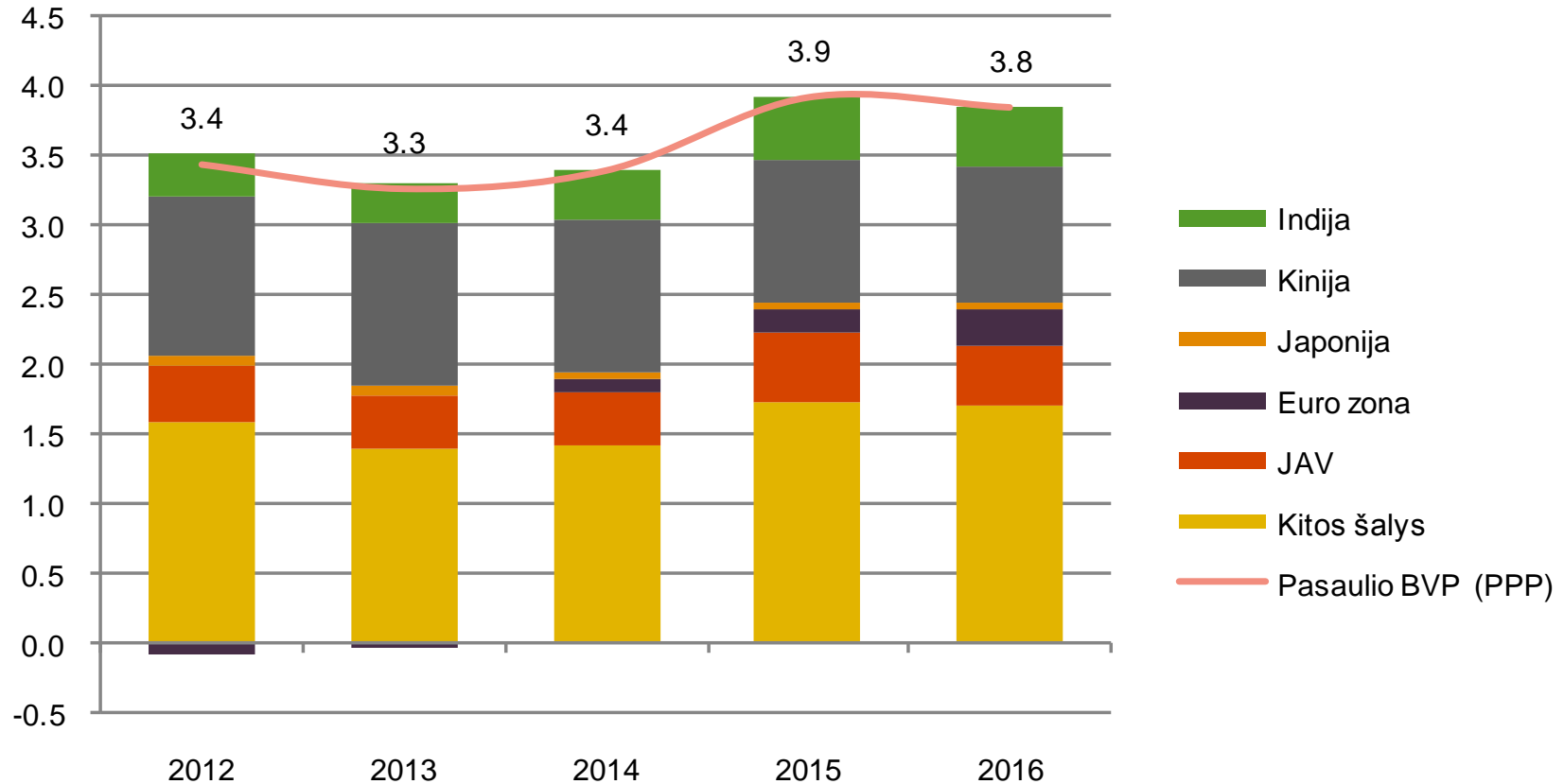


Pasaulio ekonomika: Augimas paspartės, bet išlieka daugybė rizikos šaltinių

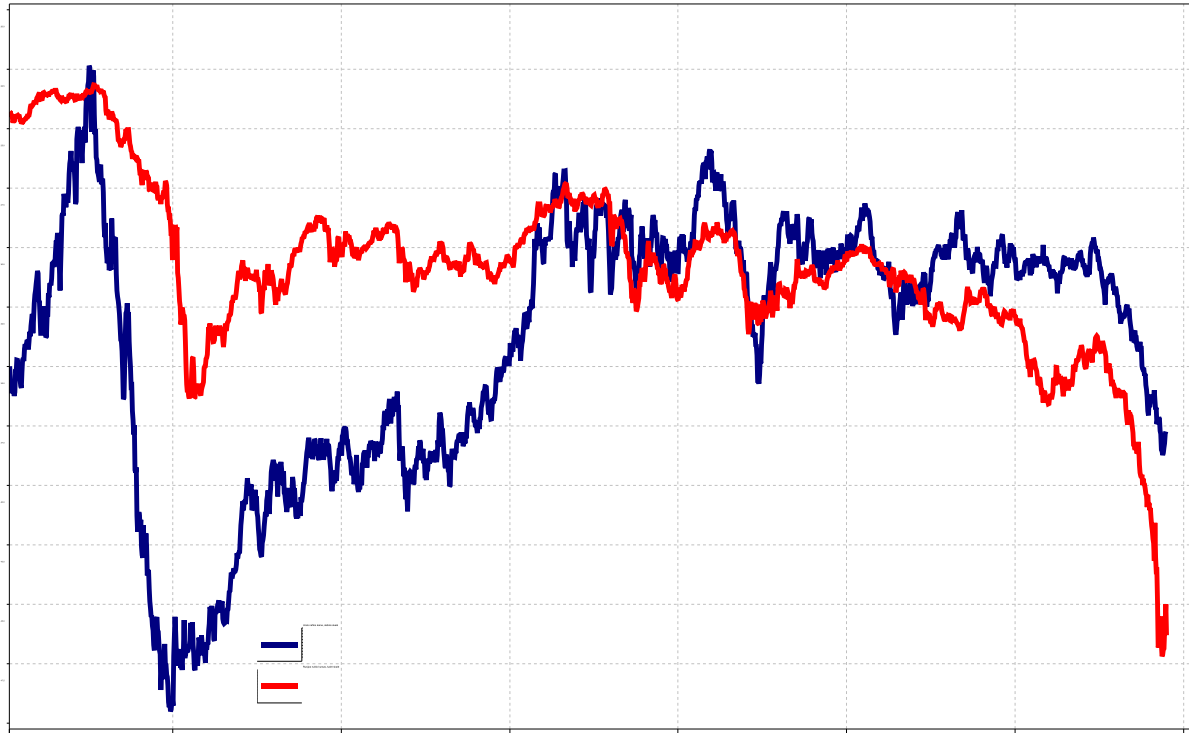


Šaltinis: "The Economist" October 25-31, 2014

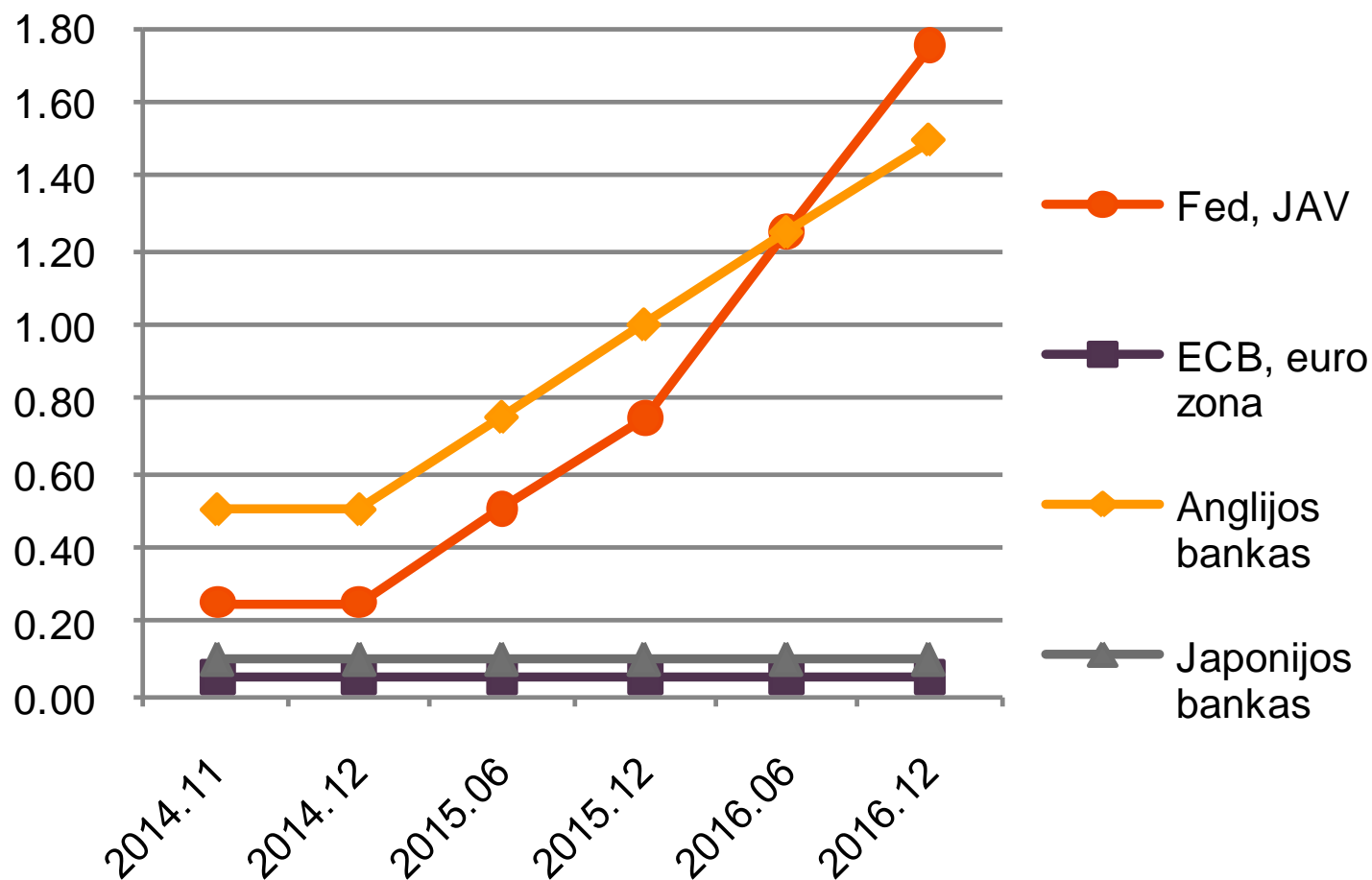
Įtaka pasaulio ekonomikos augimui, pp



Šaltiniai: Ecowin ir Swedbank prognozės



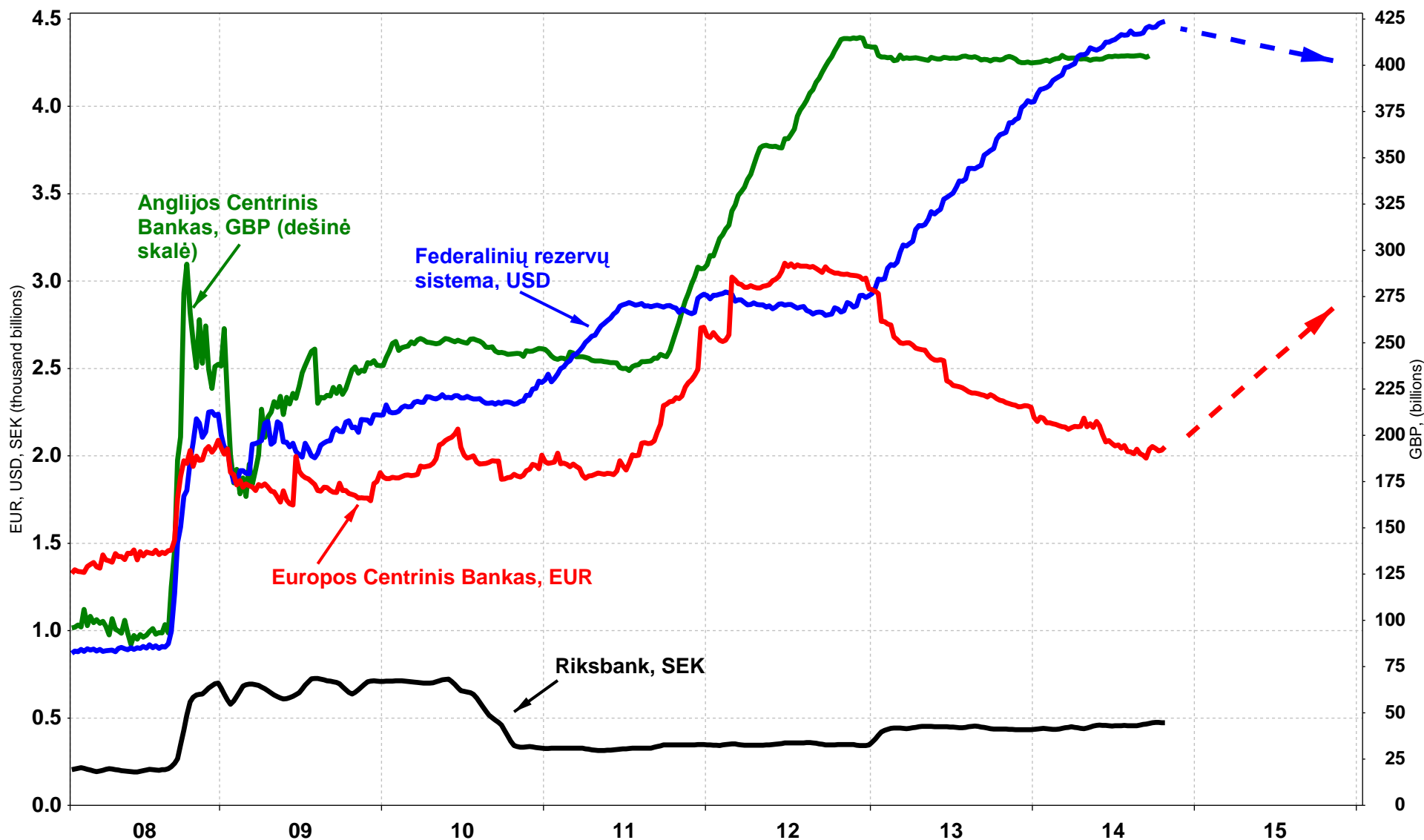
Bazinės palūkanų normos, %



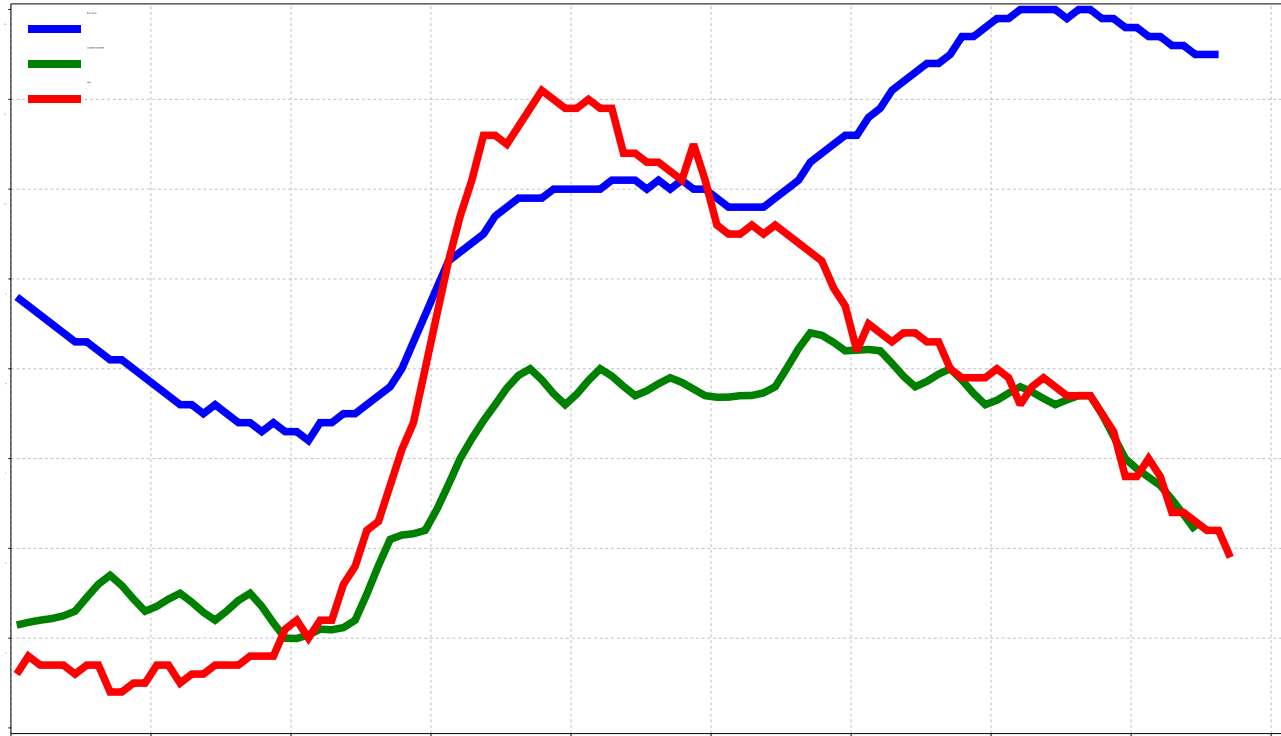
Šaltinis: Swedbank

Pinigų pasiūla Europoje didės, bet svarbesnė bus fiskalinė politika

Centrinių bankų turtas



Euro zonos politikai turėtų pripažinti, kad klydo



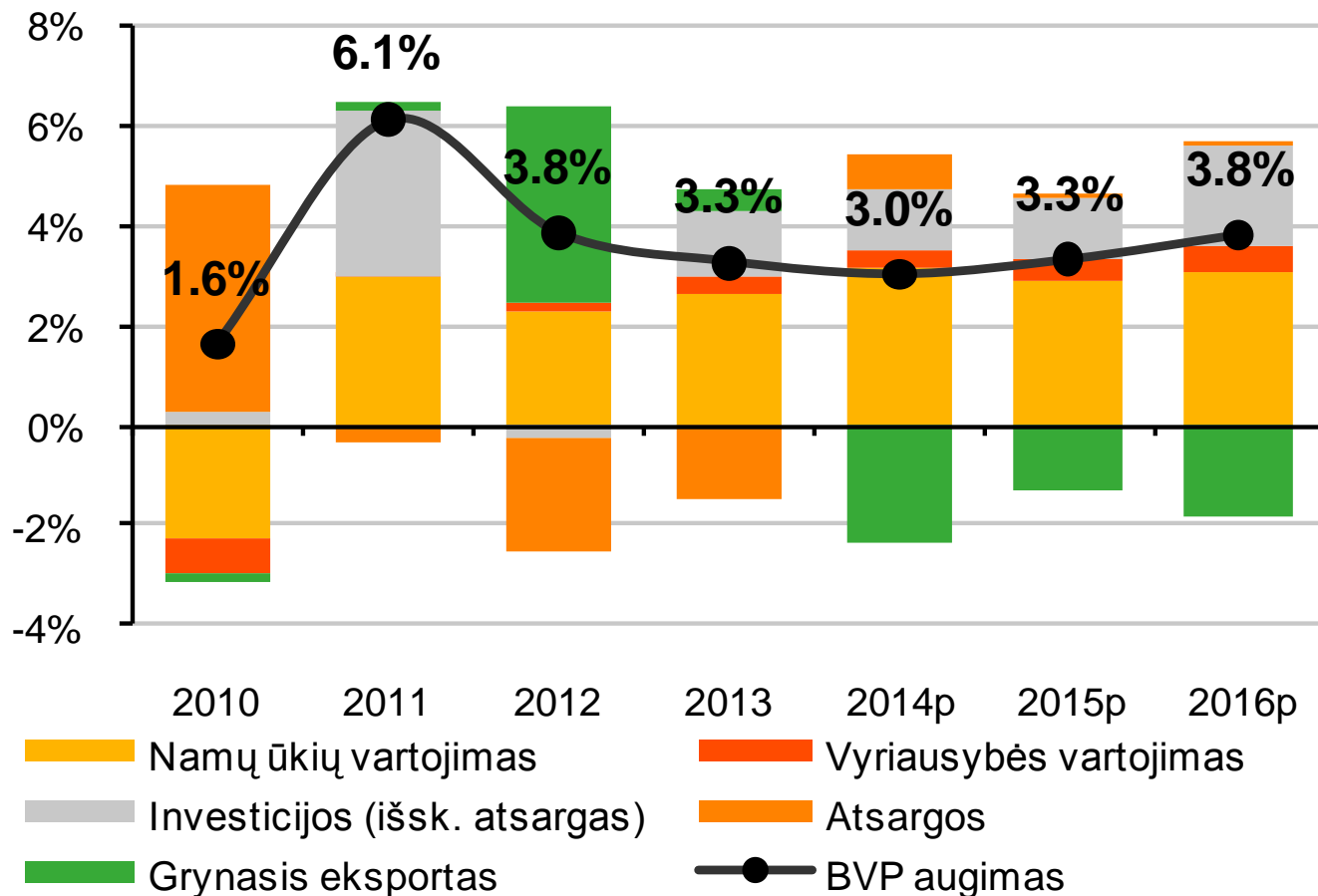
Lietuvos ekonomika 2014-2016: augimą slopins išoriniai veiksniai, bet augimo tendencija nesikeičia



Autorius: Joep Bertrams
Šaltinis: <http://www.cagle.com/tag/baltic-states/>

BVP augimas šiemet sulėtėjo, bet kitamet vėl įgaus pagreitį

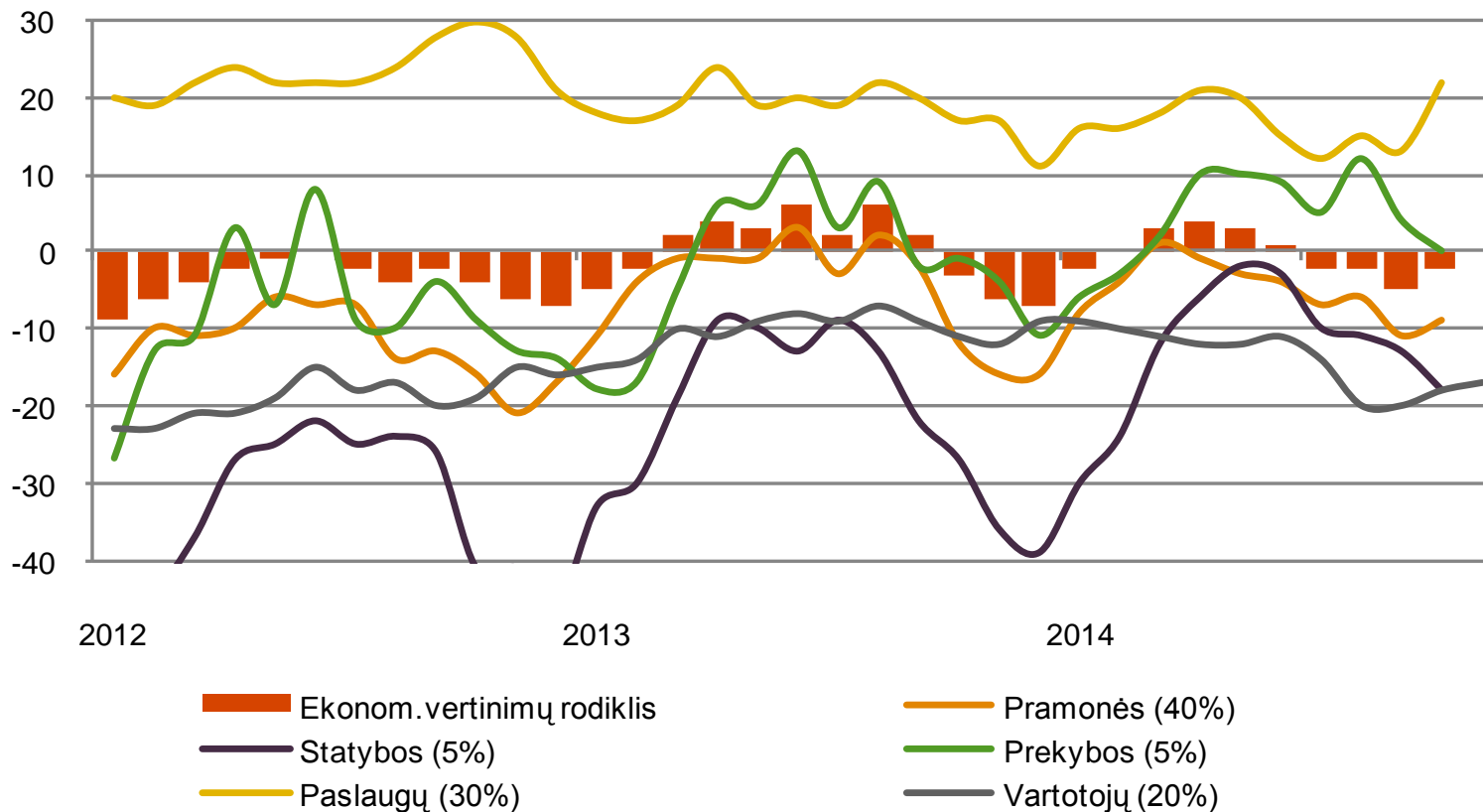
BVP augimo sudėtinės dalys, %



Šaltinis: SD, Swedbank

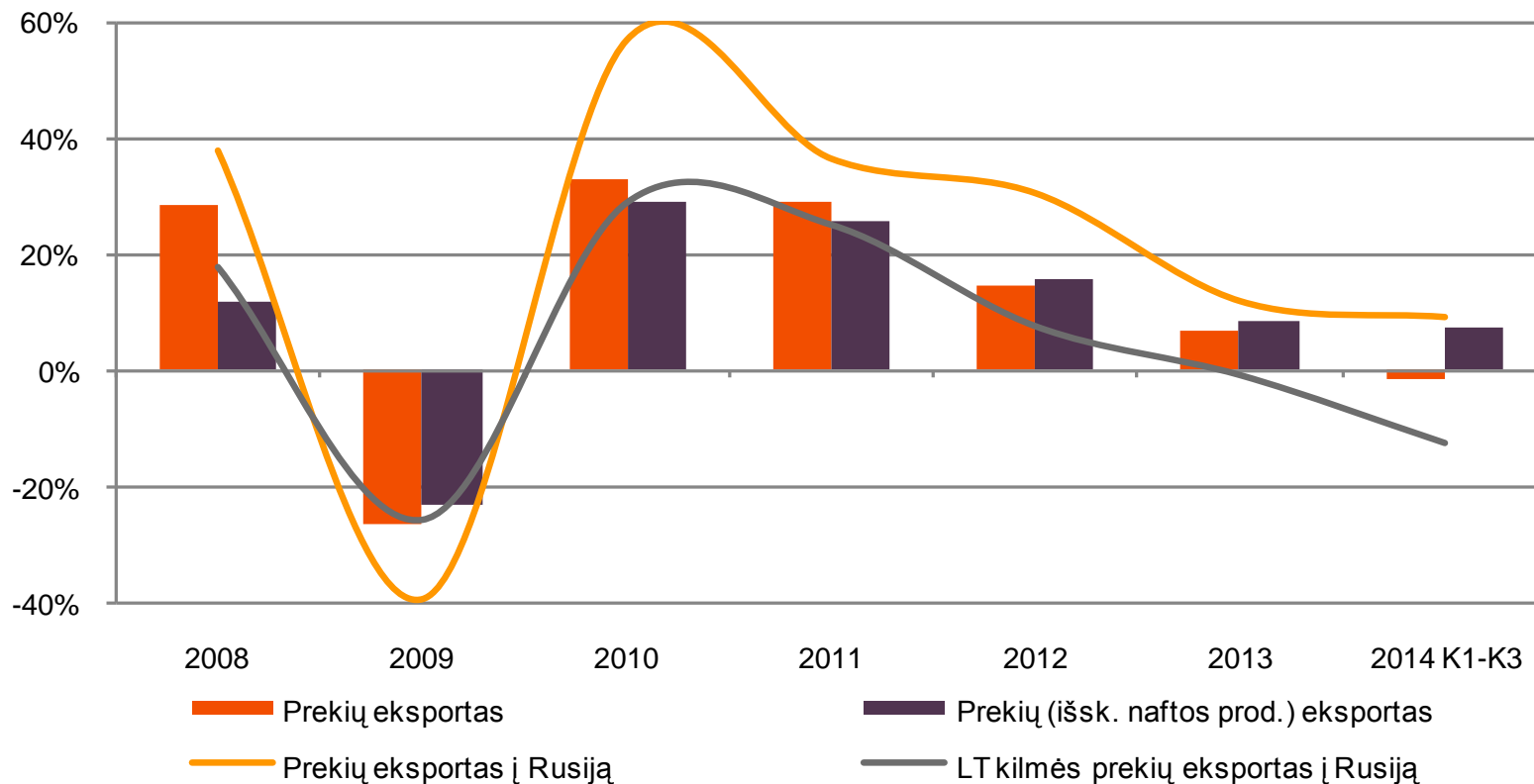
Lūkesčiai stabilizavosi, bet turės neigiamos įtakos ekonomikai

Ekonominių vertinimų rodiklis



Šaltinis: Statistikos departamentas

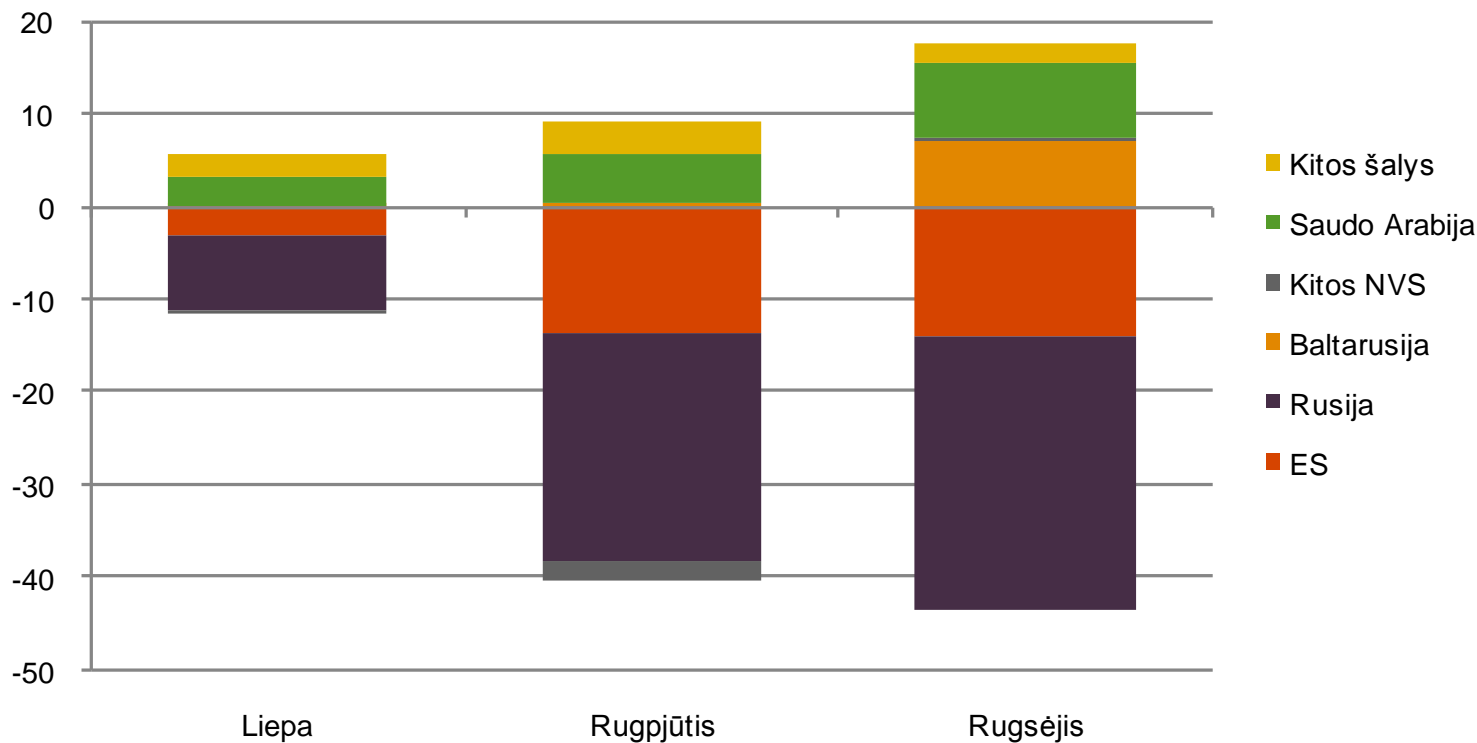
Metinis prekių eksporto augimas (nominalus)



Šaltinis: Statistikos departamentas

Uždraustų maisto produktų gamintojai randa kelią į Rusiją bei į naujas rinkas

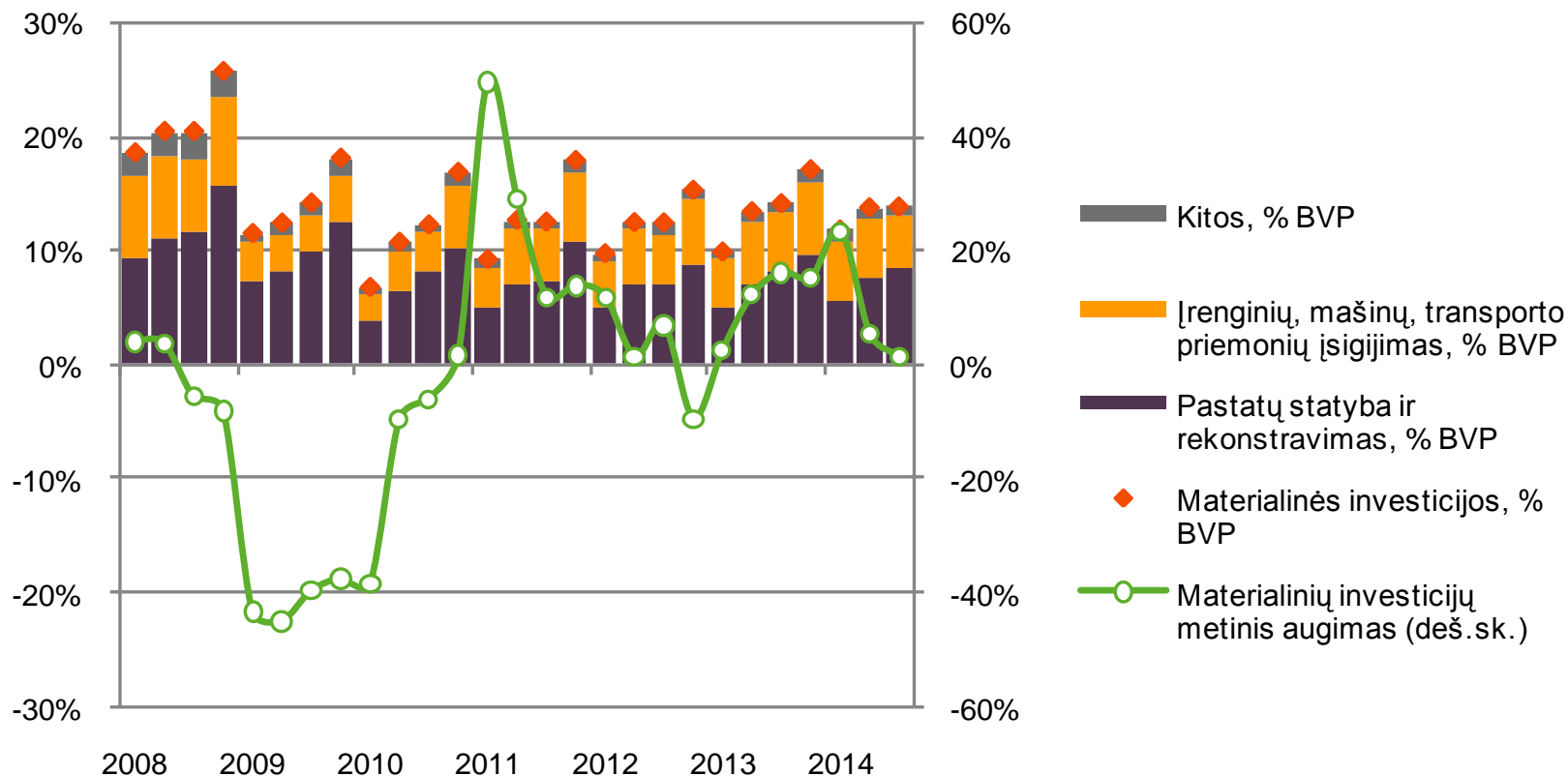
Pieno produktų eksporto metinio augimo sudėtinės dalys, pp



Šaltinis: Statistikos departamentas

Išaugusi geopolitinė rizika ir pablogėję įmonių lūkesčiai slopina investicijas

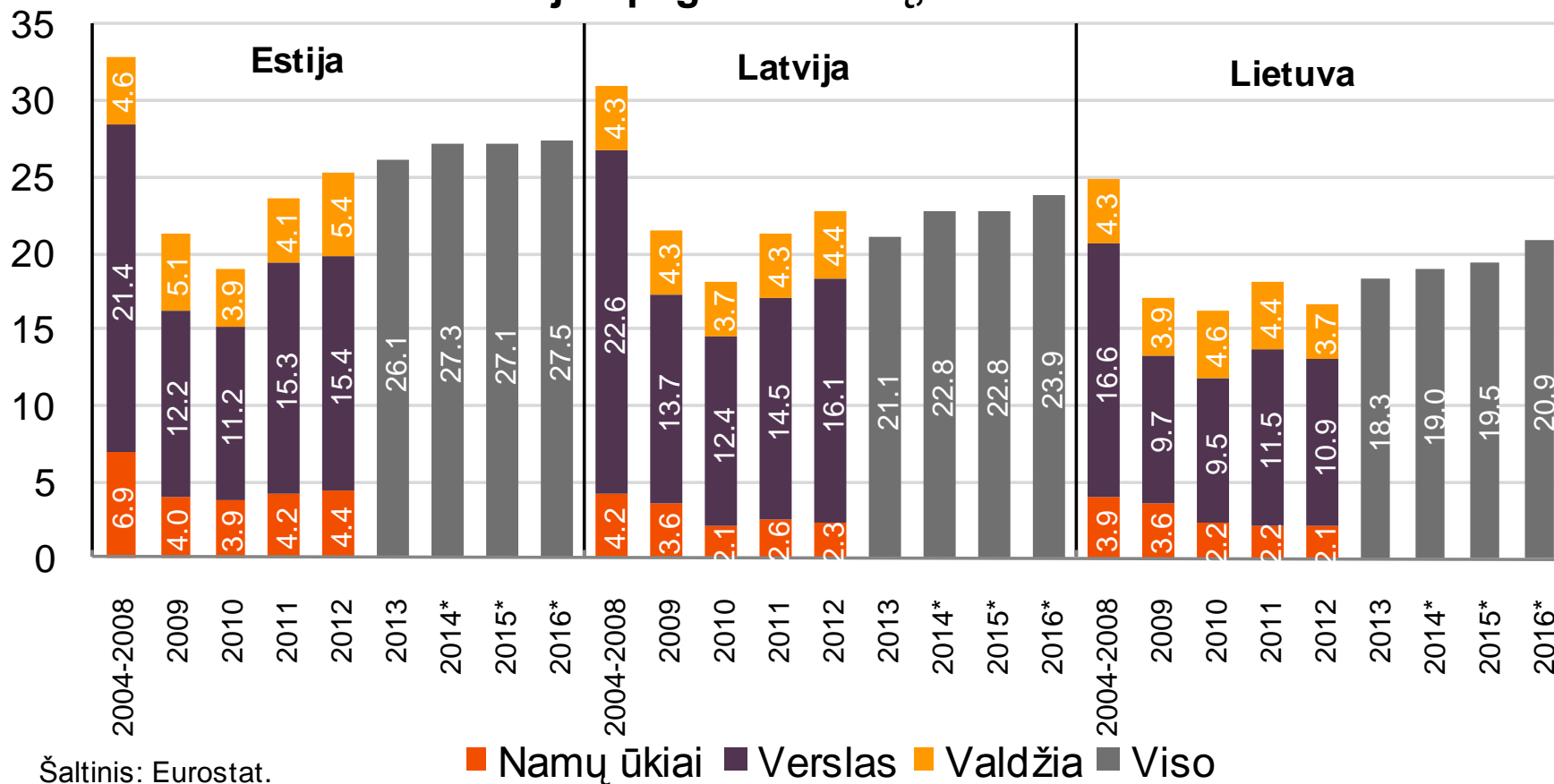
Materialinės investicijos



Šaltinis: Statistikos departamentas

Ar Lietuvos verslininkai konservatyvesni nei latviai ar estai?

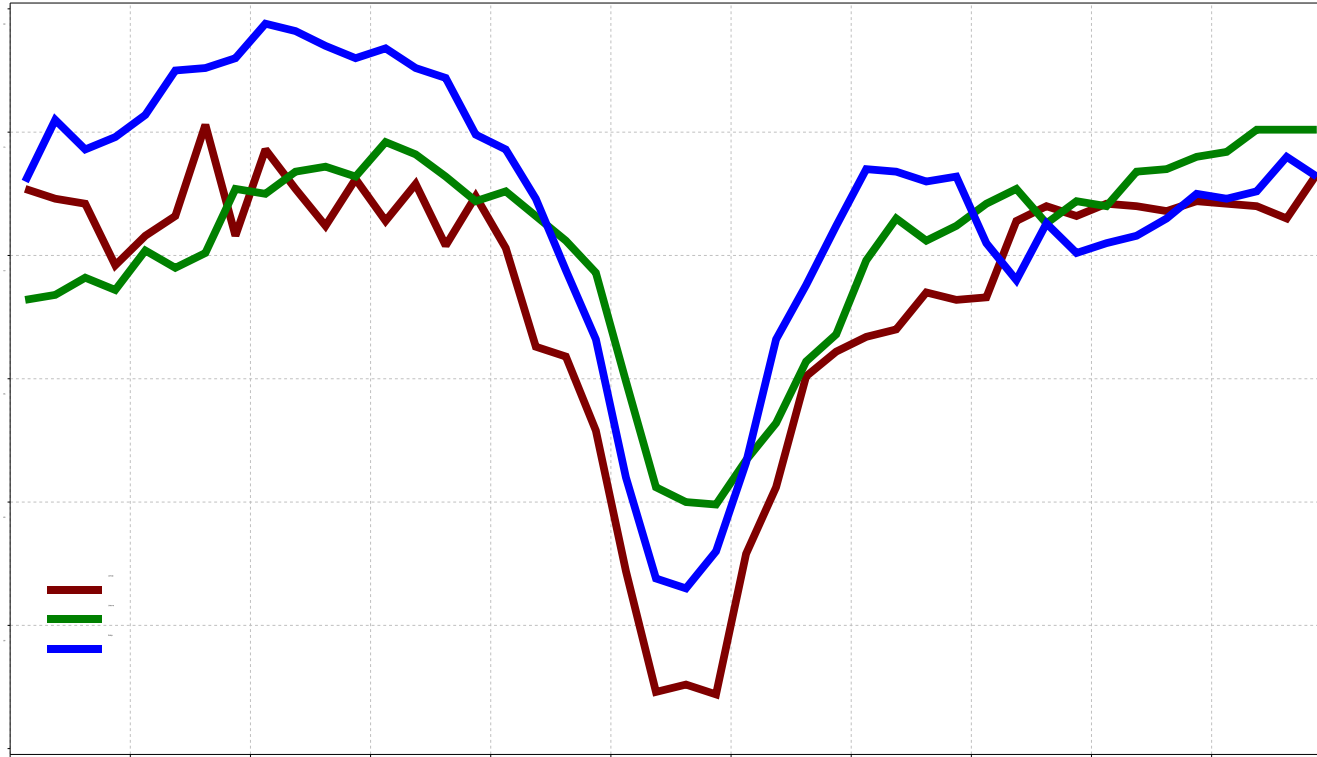
Investicijos pagal sektorių, % nuo BVP



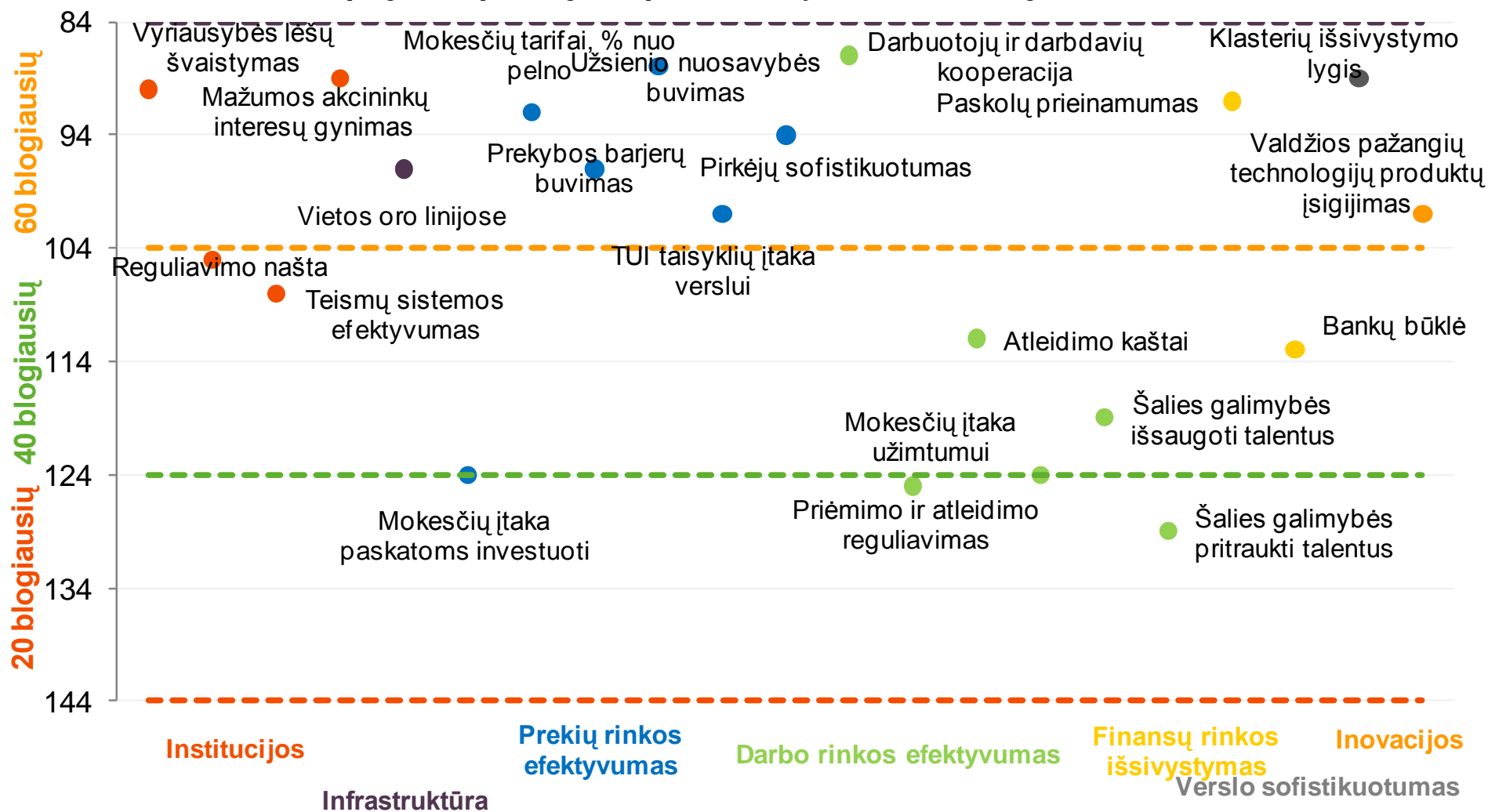
Šaltinis: Eurostat.

* Prognozės pagal ESA 2010, istoriniai duomenys pagal ESA95

Gamybinių pajėgumų panaudojimas istorinėse aukštumose

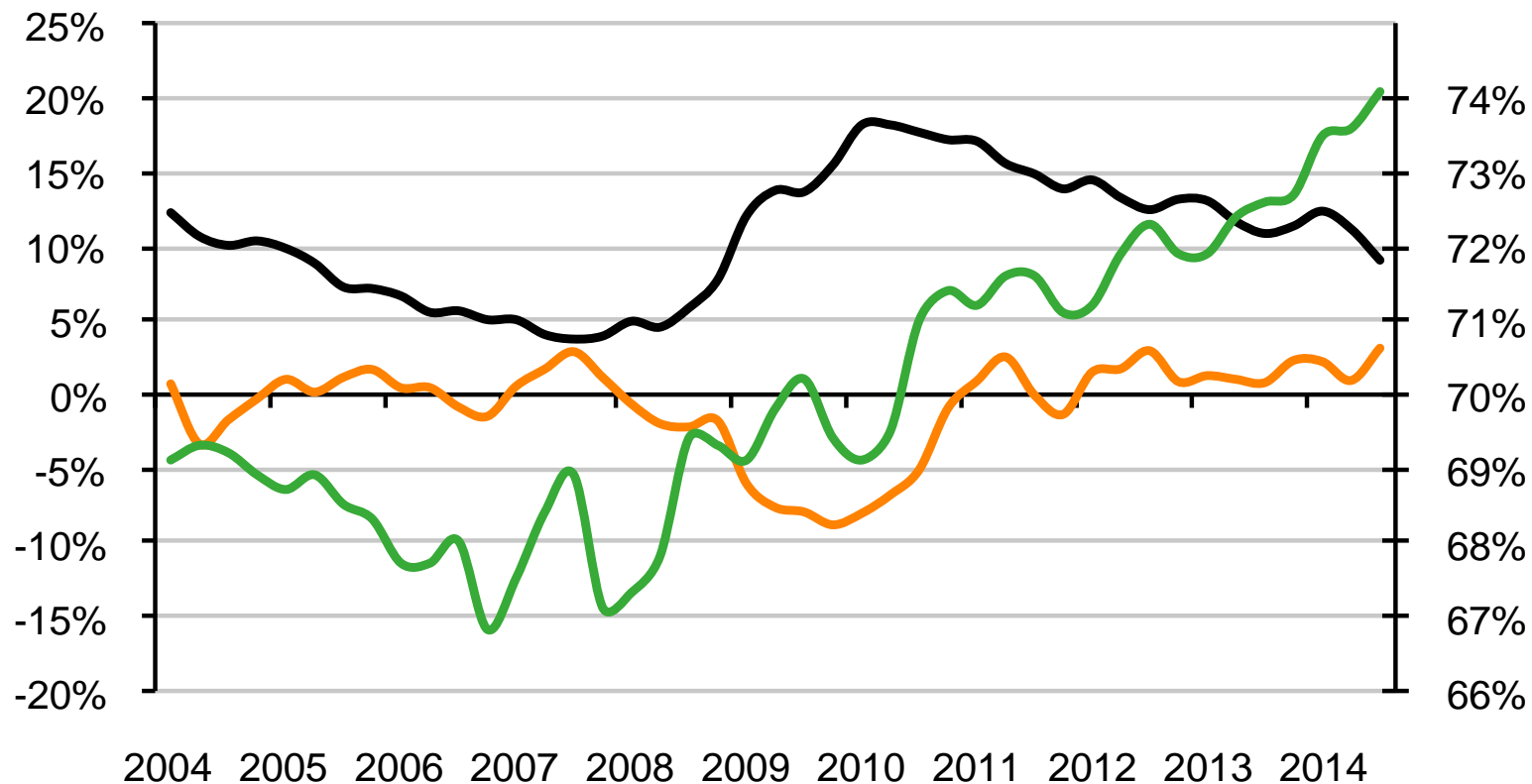


Lietuvos silpnybės: pozicija tarp 144 šalių, atrinkti kriterijai



Šaltinis: Pasaulio ekonomikos forumo Pasaulio konkurencingumo ataskaita 2014-2015.

Darbo rinka

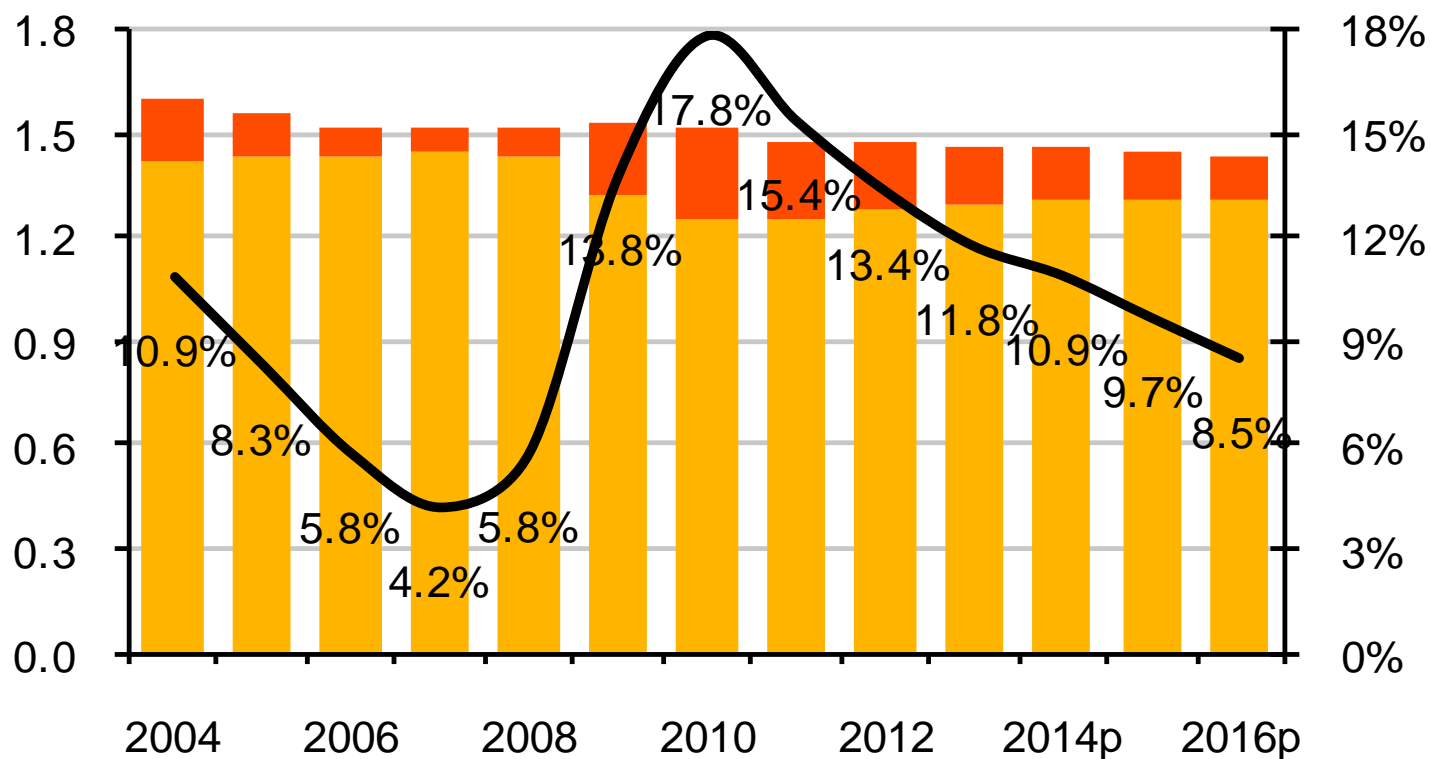





- Užimtųjų skaičius, metinis augimas (kair.sk.)
- Nedarbo lygis (kair.sk.)
- 15-64 metų amžiaus gyventojų aktyvumo lygis (dešn. sk.)

Šaltinis: Statistikos departamentas

Darbo rinkoje išliks teigiamos tendencijos, bet net 2016 metų pabaigoje bus daugiau nei 100 tūkst. bedarbių

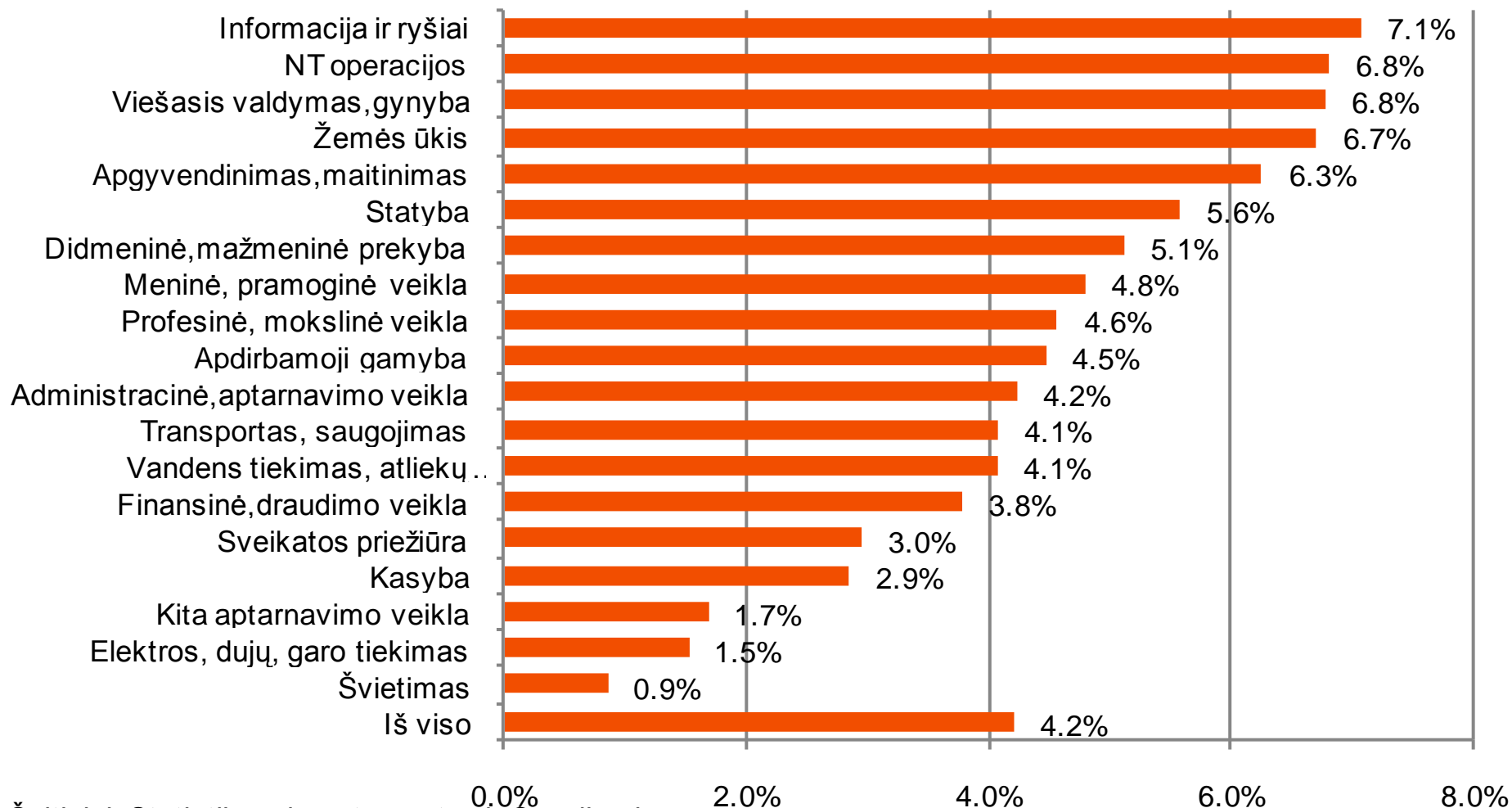
Užimtieji ir nedarbo lygis



-  Bedarbių skaičius, mln. (kair.sk.)
-  Užimtųjų skaičius, mln. (kair.sk.)
-  Nedarbo lygis (deš.sk.)

Šaltinis: Statistikos departamentas

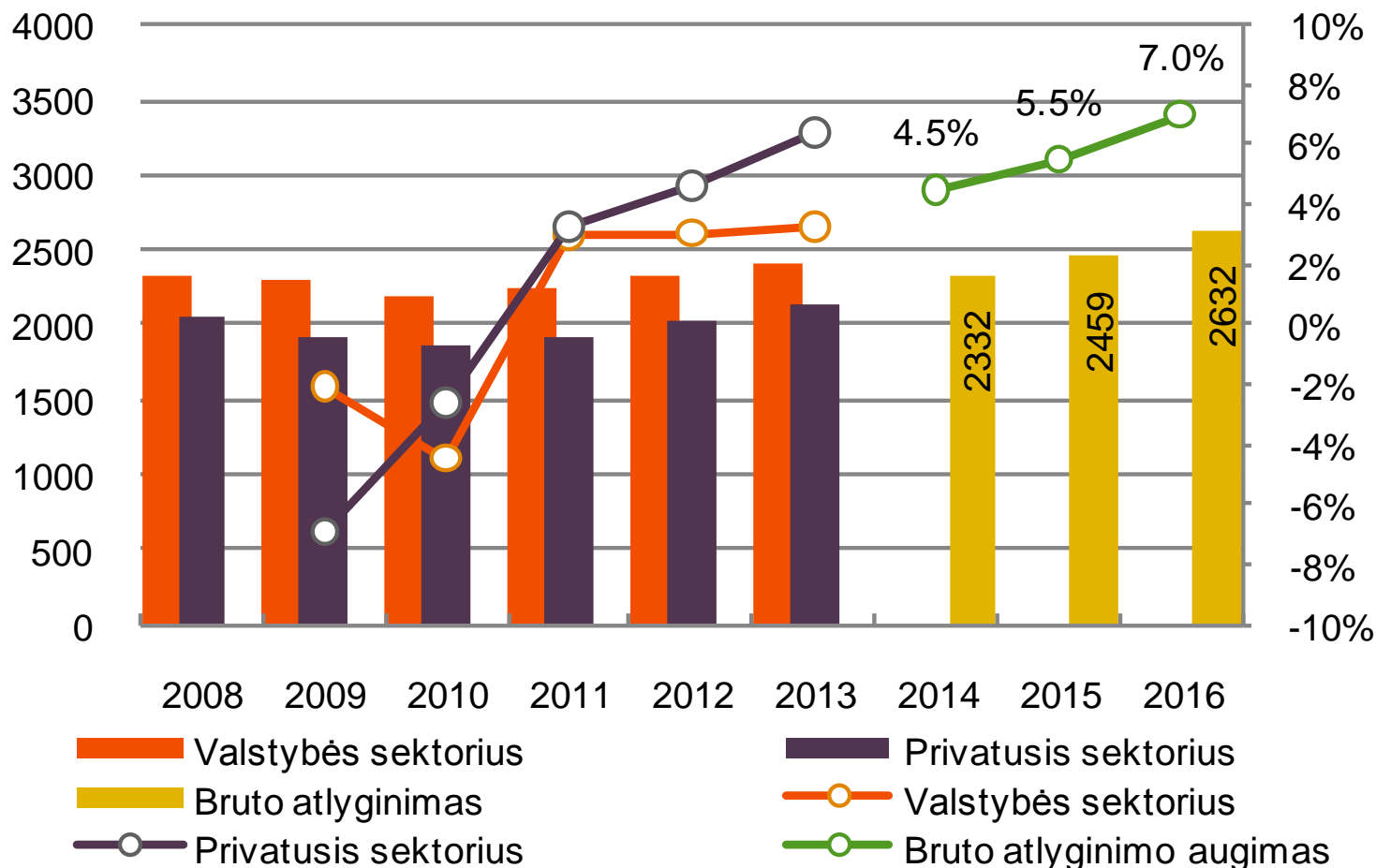
Metinis 2014 m. 1-3 ketv. bruto darbo užmokesčio augimas



Šaltiniai: Statistikos departamentas ir Swedbank.

Darbo užmokesčio augimas nelėtės, tačiau viešojo sektoriaus darbuotojams dar teks palaukti

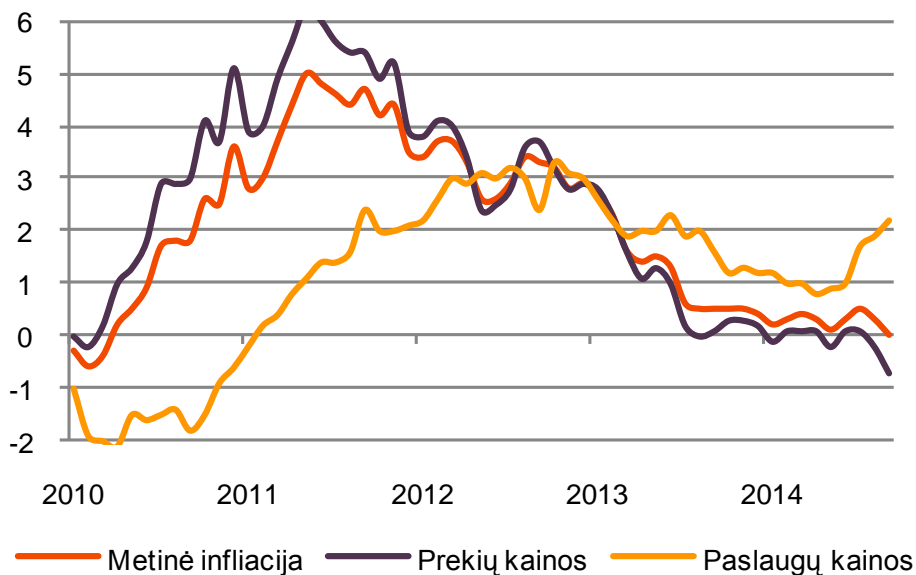
Vidutinis bruto atlyginimas ir metinis augimas



Šaltiniai: Statistikos departamentas ir Swedbank.

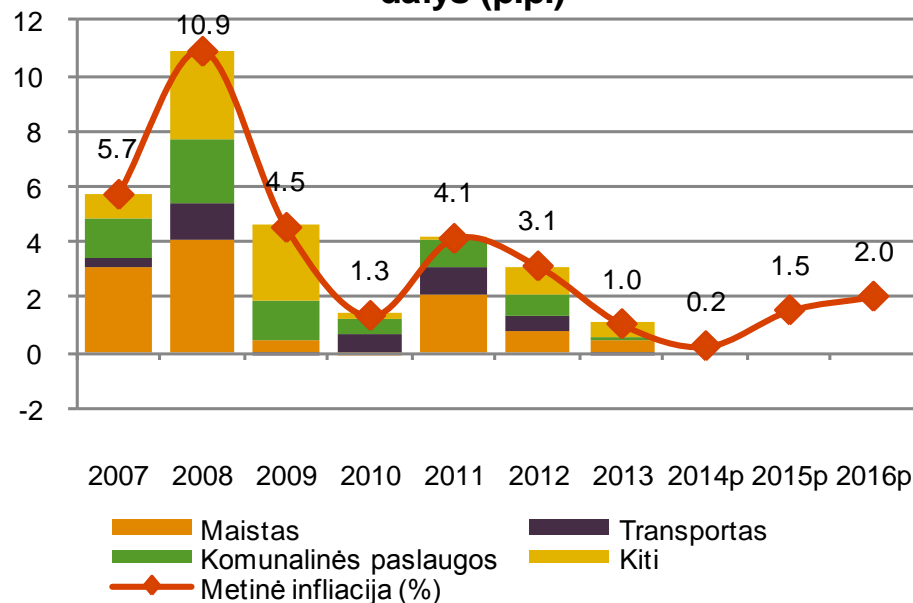
Infliacija didės dėl apvalinamų kainų ir augančio darbo užmokesčio

Prekių ir paslaugų kainos, metinis augimas % (SVKI)



Šaltinis: Eurostat

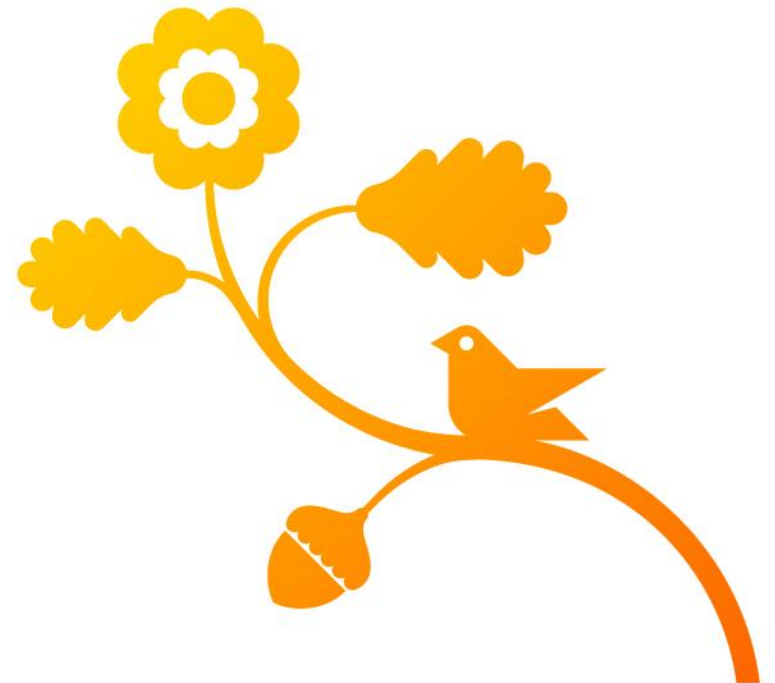
Vidutinės metinės infliacijos sudėtinės dalys (p.p.)



Šaltinis: Statistikos departamentas, Swedbank

Ačiū už dėmesį!

Ekonomikos apžvalgos, prognozės, analizė:
www.swedbank-research.com



Pagrindiniai ekonomikos rodikliai, 2013-2016 ^{1/}

	2013	2014p	2015p	2016p
Realaus BVP augimas, %	3.3	3.0 (3.0)	3.3 (3.5)	3.8 (3.8)
Namų ūkių vartojimo išlaidos	4.2	5.0 (4.3)	4.5 (4.3)	4.7 (4.7)
Valdžios sektoriaus vartojimo išlaidos	1.8	2.0 (2.0)	2.5 (2.5)	3.0 (2.7)
Bendrojo pagrindinio kapitalo formavimas	7.0	6.5 (6.5)	6.0 (7.0)	10.0 (10.0)
Prekių ir paslaugų eksportas	9.4	-1.0 (-1.5)	3.5 (3.5)	5.0 (5.0)
Prekių ir paslaugų importas	9.0	2.0 (1.6)	5.2 (5.2)	7.2 (7.1)
VKI vidutinis augimas, %	1.0	0.2 (0.2)	1.5 (2.0)	2.0 (3.0)
Nedarbo lygis, % ^{2/}	11.8	10.9 (10.9)	9.7 (9.7)	8.5 (8.5)
Vidutinis metinis realus neto atlyginimo augimas, %	3.8	4.7 (4.7)	3.8 (3.5)	5.1 (4.1)
Nominalus BVP, mlrd. EUR	35.0	36.0 (35.7)	37.8 (37.6)	39.9 (40.0)
Prekių ir paslaugų eksporto augimas (nominalus), %	8.0	-2.5 (-4.0)	4.5 (4.5)	7.0 (8.0)
Prekių ir paslaugų importo augimas (nominalus), %	7.5	1.0 (0.0)	5.5 (5.5)	8.0 (9.0)
Prekybos ir paslaugų balansas, % BVP	1.3	-1.6 (-2.3)	-2.4 (-3.1)	-3.2 (-3.9)
Einamosios sąsk. balansas, % BVP	1.6	-0.7 (-1.8)	-1.5 (-2.0)	-2.1 (-2.4)
Einamosios ir kapitalo sąsk. balansas, % BVP	4.6	1.6 (0.5)	0.8 (0.3)	0.2 (-0.1)
TUI įplaukos, % BVP	1.5	2.5 (2.5)	3.0 (3.0)	4.0 (4.0)
Bendras įsiskolinimas užsieniui, % BVP	69.7	66.5 (67.1)	65.0 (65.3)	62.7 (62.6)
Valdžios sektoriaus balansas, % BVP ^{3/}	-2.6	-1.3 (-2.1)	-1.3 (-1.2)	-1.0 (-0.5)
Valdžios sektoriaus bendroji skola, % BVP	39.0	41.6 (42.7)	42.4 (42.5)	38.1 (37.5)

1/ Skaičiai skliaustuose - ankstesnės prognozės

2/ Pagal gyventojų užimtumo tyrimą

3/ Pagal Mastrichto kriterijų; lapkričio mėn. prognozės pagal ESA 2010, ankstesnės prognozės skliaustuose - pagal ESA 95

Šaltiniai: Lietuvos statistikos departamentas,
Lietuvos bankas ir Swedbank.