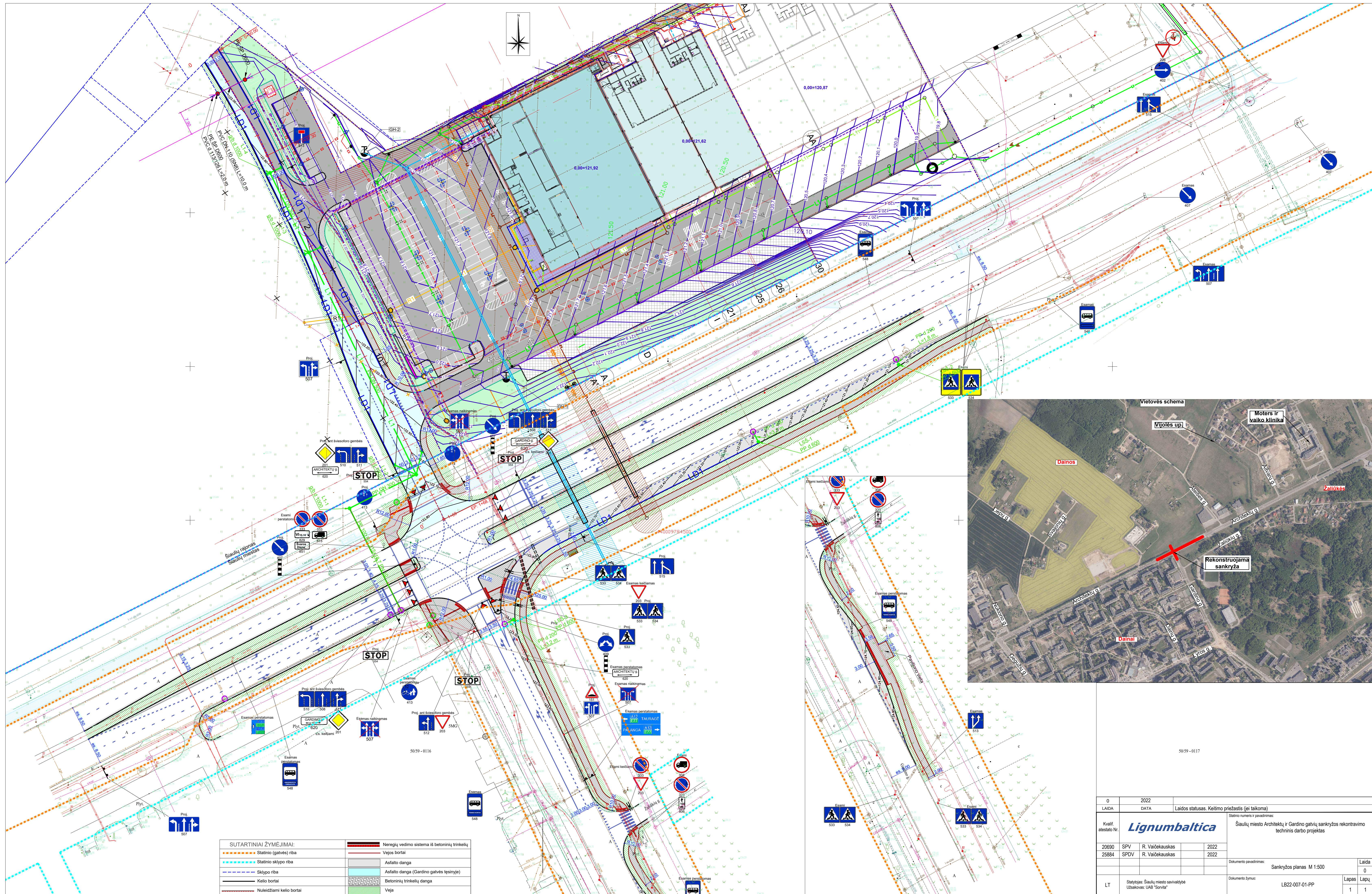


SUTARTINIAI ŽYMĖJIMAI:	
	Statinio (gatvės) riba
	Statinio sklypo riba
	Sklypo riba
	Ardomi gatvės bordiūrai
	Frezuojama asfalto danga
	Ardoma trinkelėlių danga

Vietovės schema

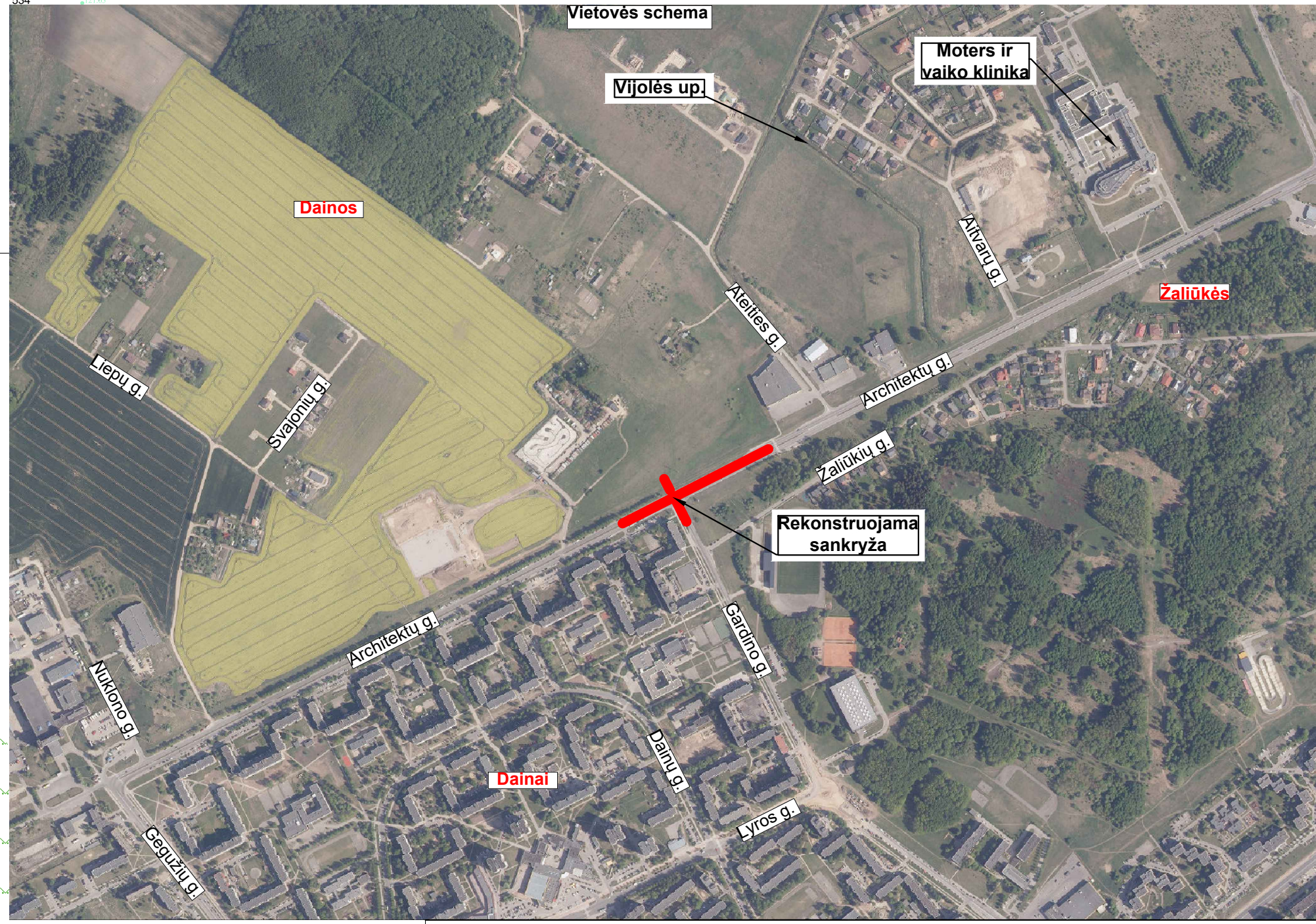


0	2022	Laidos statusas. Keitimo priežastis (jei taikoma)	
LAIDA	DATA		
Kvalif. atestato Nr.		Statinio numeris ir pavadinimas:	
20690 SPV		Šiaulių miesto Architektų ir Gardino gatvių sankryžos rekonstravimo techninis darbo projektas	
25884 SPDV			
R. Vaičekauskas		2022	
R. Vaičekauskas		2022	
Dokumentu pavadinimas:			Laida
Demontavimo planas M 1:500			0
Dokumentu žymuo:			Lapas Lapų
LT			1 1

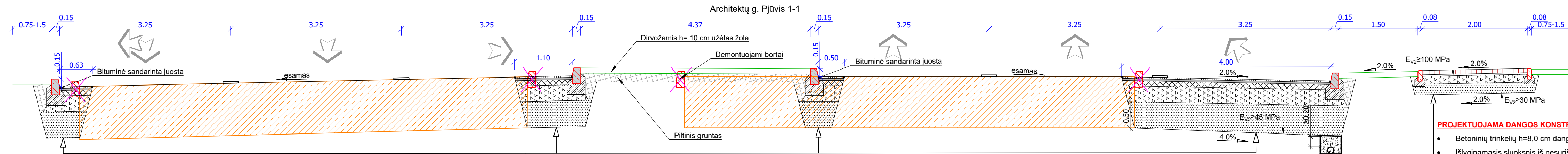


SUTARTINIAI ŽYMĖJIMAI:

	Statinio (gatvės) riba		Neregulji vedimo sistema iš betoninių trinkelų
	Statinio sklypo riba		Vejos bortai
	Sklypo riba		Asfalto danga
	Kelio bortai		Asfalto danga (Gardino gatvės tęsinys)
	Nuleidžiami kelio bortai		Betoninių trinkelų danga
			Veja

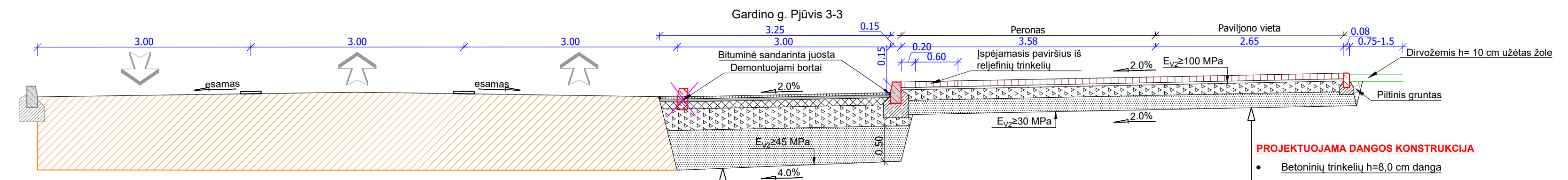


0	2022	Laidos statusas. Keitimo priežastis (jei taikoma)	Statinio numeris ir pavadinimas:
LAIDA	DATA		Siaulių miesto Architektų ir Gardino gatvių sankryžos rekonstravimo techninis darbo projektas
Kvair. a. Nr. 20690 SPV 25884		R. Vaičekauskas 2022	Dokumentu pavadinimas: Sankryžos planas M 1:500
		R. Vaičekauskas 2022	
LT Statybos: Siaulių miesto savivaldybė Užskaitos: UAB "Sovita"			Dokumentu žymė: LB22-007-01-PP
			Laida 0
			Lapas 1
			Lapų 1



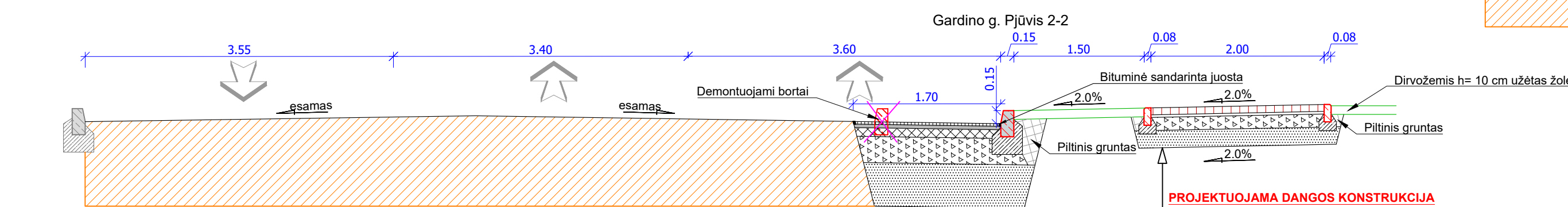
- PROJEKTUOJAMA DANGOS KONSTRUKCIJA**
- Asfalto viršutinio sluoksnio įrengimas iš mišinio AC 8 VS su SZ¹⁹/LA²⁰ ir rišikliu PMB 45/80-55 h= 3,0 cm;
 - Apatinio sluoksnio gruntavimas polimerais modifikuota bitumine emulsija C60BP4-S;
 - Asfalto apatinio sluoksnio įrengimas iš mišinio AC 16 AS su SZ¹⁹/LA²⁰ ir rišikliu 50/70 h= 4,0 cm;
 - Asfalto pagrindo sluoksnio gruntavimas polimerais modifikuota bitumine emulsija C60BP4-S;
 - Asfalto pagrindo sluoksnio įrengimas iš mišinio AC 32 PS su rišikliu 50/70 h= 10,0 cm;
 - Skaldos pagrindo sluoksnis iš nesurišto mineralinių medžiagų mišinio 0/45 h= 30,0 cm;
 - Šalčiui nejautrių medžiagų sluoksnis h= 50,0 cm;
 - Sankasos gruntas;

- PROJEKTUOJAMA DANGOS KONSTRUKCIJA**
- Betoninių trinkelų h=8,0 cm danga
 - Išlyginamasis sluoksnis iš nesurištųjų mineralinių medžiagų mišinio 0/5 h=3,0 cm;
 - Skaldos pagrindo sluoksnis iš nesurišto mineralinių medžiagų mišinio 0/45 h= 15,0 cm;
 - Šalčiui nejautrių medžiagų sluoksnis h= 20,0 cm;
 - Sankasos gruntas;



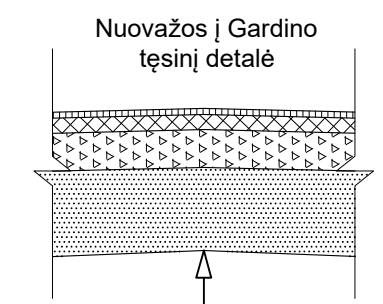
- PROJEKTUOJAMA DANGOS KONSTRUKCIJA**
- Asfalto viršutinio sluoksnio įrengimas iš mišinio AC 8 VS su SZ¹⁹/LA²⁰ ir rišikliu PMB 45/80-55 h= 3,0 cm;
 - Apatinio sluoksnio gruntavimas polimerais modifikuota bitumine emulsija C60BP4-S;
 - Asfalto apatinio sluoksnio įrengimas iš mišinio AC 16 AS su SZ¹⁹/LA²⁰ ir rišikliu 50/70 h= 4,0 cm;
 - Asfalto pagrindo sluoksnio įrengimas iš mišinio AC 32 PS su rišikliu 50/70 h= 10,0 cm;
 - Skaldos pagrindo sluoksnis iš nesurišto mineralinių medžiagų mišinio 0/45 h= 30,0 cm;
 - Šalčiui nejautrių medžiagų sluoksnis h= 50,0 cm;
 - Sankasos gruntas;

- PROJEKTUOJAMA DANGOS KONSTRUKCIJA**
- Betoninių trinkelų h=8,0 cm danga
 - Išlyginamasis sluoksnis iš nesurištųjų mineralinių medžiagų mišinio 0/5 h=3,0 cm;
 - Skaldos pagrindo sluoksnis iš nesurišto mineralinių medžiagų mišinio 0/45 h= 15,0 cm;
 - Šalčiui nejautrių medžiagų sluoksnis h= 20,0 cm;
 - Sankasos gruntas;

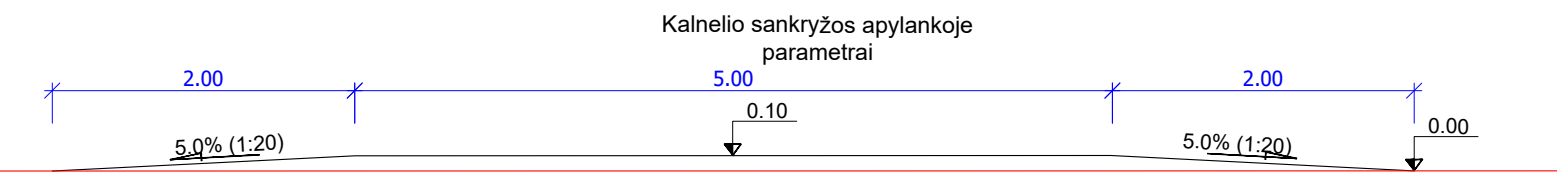


- PROJEKTUOJAMA DANGOS KONSTRUKCIJA**
- Betoninių trinkelų h=8,0 cm danga
 - Išlyginamasis sluoksnis iš nesurištųjų mineralinių medžiagų mišinio 0/5 h=3,0 cm;
 - Skaldos pagrindo sluoksnis iš nesurišto mineralinių medžiagų mišinio 0/45 h= 15,0 cm;
 - Šalčiui nejautrių medžiagų sluoksnis h= 20,0 cm;
 - Sankasos gruntas;

- PROJEKTUOJAMA DANGOS KONSTRUKCIJA**
- Asfalto viršutinio sluoksnio įrengimas iš mišinio AC 8 VS su SZ¹⁹/LA²⁰ ir rišikliu PMB 45/80-55 h= 3,0 cm;
 - Apatinio sluoksnio gruntavimas polimerais modifikuota bitumine emulsija C60BP4-S;
 - Asfalto apatinio sluoksnio įrengimas iš mišinio AC 16 AS su SZ¹⁹/LA²⁰ ir rišikliu 50/70 h= 4,0 cm;
 - Asfalto pagrindo sluoksnio gruntavimas polimerais modifikuota bitumine emulsija C60BP4-S;
 - Asfalto pagrindo sluoksnio įrengimas iš mišinio AC 32 PS su rišikliu 50/70 h= 10,0 cm;
 - Skaldos pagrindo sluoksnis iš nesurišto mineralinių medžiagų mišinio 0/45 h= 30,0 cm;
 - Šalčiui nejautrių medžiagų sluoksnis h= 50,0 cm;
 - Sankasos gruntas;



- PROJEKTUOJAMA DANGOS KONSTRUKCIJA**
- Asfalto viršutinio sluoksnio įrengimas iš mišinio AC 8 VS su SZ¹⁹/LA²⁰ ir rišikliu PMB 45/80-55 h= 4,0 cm;
 - Asfalto pagrindo sluoksnio gruntavimas polimerais modifikuota bitumine emulsija C60BP4-S;
 - Asfalto pagrindo sluoksnio įrengimas iš mišinio AC 32 PS su rišikliu 50/70 h= 10,0 cm;
 - Skaldos pagrindo sluoksnis iš nesurišto mineralinių medžiagų mišinio 0/45 h= 25,0 cm;
 - Šalčiui nejautrių medžiagų sluoksnis h= 55,0 cm;
 - Sankasos gruntas;



0	2022		
LAIDA	DATA	Laidos statusas. Keitimo priežastis (jei taikoma)	
Kvalif. atestato Nr.	Lignumbaltica	Statinio numeris ir pavadinimas: Šiaulių miesto Architektų ir Gardino gatvių sankryžos rekonstravimo techninis darbo projektas	
20690	SPV	R. Vaičekauskas	2022
25884	SPDV	R. Vaičekauskas	2022
		Dokumento pavadinimas: Skersiniai konstruktyviniai pjūviai M 1:50	
		Dokumento žymuo: LB22-007-01-PP	
LT	Statytojas: Šiaulių miesto savivaldybė Užsakovas: UAB "Sorvita"	Lapas	Lapų
		1	1