




Statytojas (Užsakovas)	<b>ŠIAULIŲ MIESTO SAVIVALDYBĖS ADMINISTRACIJA</b>
Statinio projekto pavadinimas	<b>TAURO GATVĖS ATKARPOS REKONSTRAVIMO, BALTŲ, AUKŠTABALIO IR IŠRADĖJŲ GATVIŲ SANKRYŽOS KAPITALINIO REMONTO, TAURO GATVĖS ATKARPOS IR PAVIRŠINIŲ LIETAUS NUOTEKŲ STATYBOS PROJEKTAS ŠIAULIŲ MIESTE</b>
Kompleksas	<b>ŠIAULIŲ MIESTO GATVIŲ, KELIŲ JUNGIANČIŲ TARP APLINKKELIŲ IR MIESTO RAJONŲ NUTIESIMO IR MODERNIZAVIMO III ETAPAS</b>
Statinio kategorija	<b>NEYPATINGASIS, YPATINGASIS STATINYS</b>
Statinio grupė	<b>SUSISIEKIMO KOMUNIKACIJOS, INŽINERINIAI TINKLAI</b>
Naudojimo paskirtis	<b>GATVĖS, NUOTEKŲ ŠALINIMO TINKLAI</b>
Statybos rūšis	<b>KAPITALINIS REMONTAS, REKONSTRAVIMAS, NAUJA STATYBA</b>
Statinio projekto etapas	<b>PROJEKTINIAI PASIŪLYMAI</b>
Statinio projekto numeris	<b>AT-22S-1968</b>
Bylos (segtuvo) laidos žymuo	<b>0</b>

Vilnius, 2022 m.

UAB „ATAMIS“	DIREKTORIUS	<b>MINDAUGAS UNDAVVIČIUS</b>	
	PROJEKTO VADOVAS	<b>RIMVYDAS JUODKA</b> Atestato Nr. 30394	
	PROJEKTO DALIES VADOVĖ	<b>RŪTA AKUČKAITĖ</b> Atestato Nr. 37607	

**BENDROSIOS STATINIO PROJEKTO DALIES  
BYLOS (SEGTUVO) DOKUMENTŲ SUDĖTIES ŽINIARAŠTIS**


Dokumento žymuo	Lapų sk.	Laida	Dokumento pavadinimas	Pastabos	Lapo Nr.
1	2	3	4	5	6
<b>Tekstai</b>					
T-22S-1968-PP-SD.BSŽ	1	0	Bylos (segtuvo) dokumentų sudėties žiniaraštis		
AT-22S-1968-PP-SD.AR	18	0	Aiškinamasis raštas		
<b>Priedai</b>					
Priedas Nr. 1		0	Projektavimo dokumentų kopijos		
<b>Brėžiniai</b>					
AT-22S-1968-PP-B.01	4	0	Dangų, aukščių ir eismo organizavimo planas, M 1:500		
AT-22S-1968-PP-B.03	4	0	Išilginis profiliai, Mv 1:100, Mh 1:500.		

0	2022	Statybos leidimui, konkursui			
Laida	Išleidimo data	Laidos statusas. Keitimo priežastis (jei taikoma)			
KVAL. PATV. DOK. NR.	 Žirmūnų g.139-321, Vilnius Tel.: (8~5) 272 83 34		STATINIO PROJEKTO PAVADINIMAS TAURO GATVĖS ATKARPOS REKONSTRAVIMO, BALŲ, AUKŠTABALIO IR IŠRADĖJŲ GATVIŲ SANKRYŽOS KAPITALINIO REMONTO, TAURO GATVĖS ATKARPOS IR PAVIRŠINIŲ LIETAUS NUOTEKŲ STATYBOS PROJEKTAS ŠIAULIŲ MIESTE		
30394	SPV	Rimvydas Juodka	STATINIO NR. IR PAVADINIMAS, DOKUMENTO PAVADINIMAS		LAI DA
37607	SPDV	Rūta Akučkaitė	00-keliai, gatvės		0
			Bylos (segtuvo) sudėties žiniaraštis		
KALBOS TRUMP. LT	STATYTOJAS ŠIAULIŲ MIESTO SAVIVALDYBĖS ADMINISTRACIJA		DOKUMENTO ŽYMUO AT-22S-1968-TDP-PP.BSŽ		LAPAS LAPŲ
				1	1

## AIŠKINAMASIS RAŠTAS

### Turinys

1.	Bendrieji duomenys .....	2
2.	Projekto rengimo pagrindas .....	2
2.1.	Privalomieji projekto rengimo dokumentai .....	2
2.2.	Pagrindiniai normatyviniai, kiti dokumentai ir duomenys, kuriais vadovaujantis parengtas projektas: .....	3
2.3.	Pažintiniai duomenys (esama būklė) .....	5
3.	Projektiniai pasiūlymai .....	6
3.1.	Planiniai sprendiniai ir eismo organizavimas .....	7
3.2.	Sprendimai žmonių su negalia reikmėms .....	7
3.3.	Gatvės skersinis ir išilginiai profiliai .....	8
3.4.	Apželdinimas .....	8
3.5.	Paviršinio vandens nuvedimas .....	9
3.6.	Inžineriniai tinklai .....	9
3.7.	Projektinių sprendinių poveikis aplinkai ir visuomenės sveikatai .....	9
3.8.	Sprendinių atitiktis privalomiesiems dokumentams .....	10

0	2022	Statybos leidimui, konkursui		
Laida	Išleidimo data	Laidos statusas. Keitimo priežastis (jei taikoma)		
KVAL. PATV. DOK. NR.	 Žirmūnų g.139-321, Vilnius Tel.: (8~5) 272 83 34		STATINIO PROJEKTO PAVADINIMAS TAURO GATVĖS ATKARPOS REKONSTRAVIMO, BALŲ, AUKŠTABALIO IR IŠRADĖJŲ GATVIŲ SANKRYŽOS KAPITALINIO REMONTO, TAURO GATVĖS ATKARPOS IR PAVIRŠINIŲ LIETAUS NUOTEKŲ STATYBOS PROJEKTAS ŠIAULIŲ MIESTE	
30394	SPV	Rimvydas Juodka	STATINIO NR. IR PAVADINIMAS, DOKUMENTO PAVADINIMAS	LAIDA
37607	SPDV	Rūta Akučkaitė	00-keliai, gatvės Aiškinamasis raštas	0
KALBOS TRUMP. LT	STATYTOJAS ŠIAULIŲ MIESTO SAVIVALDYBĖS ADMINISTRACIJA		DOKUMENTO ŽYMUO AT-22S-1968-00-PP.AR	LAPAS 1 LAPŲ 10

## 1. BENDRIEJI DUOMENYS

PROJEKTO PAVADINIMAS – „TAURO GATVĖS ATKARPOS REKONSTRAVIMO, BALŲ, AUKŠTABALIO IR IŠRADĖJŲ GATVIŲ SANKRYŽOS KAPITALINIO REMONTO, TAURO GATVĖS ATKARPOS IR PAVIRŠINIŲ LIETAUS NUOTEKŲ STATYBOS PROJEKTAS ŠIAULIŲ MIESTE“;

STATYTOJAS – Šiaulių miesto savivaldybės administracija;

STATINIŲ GRUPĖS – susisiekimo komunikacijos, inžineriniai tinklai;

STATYBOS RŪŠIS – rekonstravimas, kapitalinis remontas, nauja statyba;

STATINIO KATEGORIJA – neypatingas, ypatingas statinys;

STATYBOS VIETA – Tauro g., Šiaulių m.;

PROJEKTO PARENGIMO LAIKAS – 2022 m.;

STATINIO PROJEKTO ETAPAS IR SUDĖTIS: Etapas – Techninis darbo projektas,

Sudėtis - pagal STR 1.04.04:2017 „Statinio projektavimas, projekto ekspertizė“;

### Projektavimo tikslai:

**Vadovaujantis galiojančiais normatyviniais statybos techniniais dokumentais, projektavimo užduotimi parengti projektą, kurio tikslai:**

- Įrengti Tauro g. tęsinį nuo sankryžos su Pikeliškių ir Sprudeikos g. iki Baltų ir Aukštabalio g. žiedinės sankryžos
- Įrengti pėsčiųjų ir dviračių taką.
- Numatyti lietaus nuotekų nuvedimą ir gatvės apšvietimą.

Projektiniai sprendiniai atitinka:

Privalomus projekto rengimo dokumentus, esminius statinio architektūros. Taip pat, normatyvinius statybos techninius, normatyvinius statinio saugos ir paskirties dokumentų reikalavimus. Sprendiniai nepažeidžia valstybės, neįgaliųjų integracijos visuomenės ir trečiųjų asmenų interesų.

## 2. PROJEKTO RENGIMO PAGRINDAS

### 2.1. Privalomieji projekto rengimo dokumentai

Techninė užduotis;

Kiti dokumentai.

DOKUMENTO ŽYMUO	LAPAS	LAPŲ	LAIDA
	AT-22S-1968-00-PP.AR	2	10

## 2.2. Pagrindiniai normatyviniai, kiti dokumentai ir duomenys, kuriais vadovaujantis parengtas projektas:

- LR Statybos įstatymas (Žin., 1996; Nr. 32-788; 2017; Nr. I-1240);
- LR Teritorijų planavimo įstatymas (Žin., 1995; Nr. 107-2391, Nr. I-1120);
- LR Specialiųjų žemės naudojimo sąlygų įstatymas (Žin., 2019; Nr. 2166);
- Statybos techninis reglamentas STR 1.04.04:2017 „Statinio projektavimas, projekto ekspertizė“, patvirtintas LR aplinkos ministro 2016 m. lapkričio 7 d. įsakymu Nr. D1-738;
- Statybos techninis reglamentas STR 1.01.03:2017 „Statinių klasifikavimas“, patvirtintas LR aplinkos ministro 2016 m. spalio 27 d. įsakymu Nr. D1-713;
- Statybos techninis reglamentas STR 1.01.08:2002 „Statinio statybos rūšys“, patvirtintas LR aplinkos ministro 2002 m. gruodžio 12 d. įsakymu Nr. 622;
- Statybos techninis reglamentas STR 1.05.01:2017 „Statybą leidžiantys dokumentai. Statybos užbaigimas. Statybos sustabdymas. Savavališkos statybos padarinių šalinimas. Statybos pagal neteisėtai išduotą statybą leidžiantį dokumentą padarinių šalinimas“, patvirtintas LR aplinkos ministro 2016 m. gruodžio 12 d. įsakymu Nr. D1-878;
- Statybos techninis reglamentas STR 2.06.04:2014 „Gatvės ir vietinės reikšmės keliai. Bendrieji reikalavimai“, patvirtintas LR Aplinkos ministro 2014 m. birželio 17 d. įsakymu Nr. D1-533;
- Kelių techninis reglamentas KTR 1.01:2008 „Automobilių keliai“, patvirtintas LR aplinkos ministro ir LR susisiekimo ministro 2008 m. sausio 9 d. įsakymu Nr. D1-11/3-3;
- Automobilių kelių dangos konstrukcijos asfalto sluoksnių įrengimo taisyklės IT Asfaltas 08, patvirtintos LR automobilių kelių direkcijos prie Susisiekimo ministerijos direktoriaus 2009 m. sausio 12 d. įsakymu Nr. V-16;
- Automobilių kelių asfalto mišinių techninių reikalavimų aprašas – TRA ASFALTAS 08, patvirtintas LR automobilių kelių direkcijos prie Susisiekimo ministerijos direktoriaus 2009 m. sausio 12 d. įsakymu Nr. V-15;
- Automobilių kelių dangos konstrukcijos sluoksnių be rišiklių įrengimo taisyklės IT SBR 19, patvirtintos LR automobilių kelių direkcijos prie Susisiekimo ministerijos direktoriaus 2019 m. gruodžio 23 d. įsakymu Nr. V-194
- Automobilių kelių užpildų techninių reikalavimų aprašas TRA UŽPILDAI 19, patvirtintos LR automobilių kelių direkcijos prie Susisiekimo ministerijos direktoriaus 2019 m. birželio 17 d.
- Gruntų pagerinimo ir sustiprinimo riškiais metodiniai nurodymai MN GPSR 12, patvirtintos LR automobilių kelių direkcijos prie Susisiekimo ministerijos direktoriaus 2012 m. birželio 28 d.

DOKUMENTO ŽYMUO	LAPAS	LAPŲ	LAIDA
AT-22S-1968-00-PP.AR	3	10	0

- Automobilių kelių asfalto dangų priežiūrai skirtų medžiagų ir medžiagų mišinių techninių reikalavimų aprašas TRA APM 10, patvirtintos LR automobilių kelių direkcijos prie Susisiekimo ministerijos direktoriaus 2010 m. birželio 17 d. įsakymu Nr. V-150;
- Automobilių kelių žemės darbų atlikimo ir žemės sankasos įrengimo taisyklės IT ŽS 17, patvirtintos LR automobilių kelių direkcijos prie Susisiekimo ministerijos direktoriaus 2017 m. balandžio 3 d. įsakymu Nr. V-111;
- Kelių ženklavimo medžiagų naudojimo ir ženklavimo įrengimo taisyklės IT ŽM 12, patvirtintos LR automobilių kelių direkcijos prie Susisiekimo ministerijos direktoriaus 2012 m. lapkričio 16 d. įsakymu Nr. V-389;
- Kelių ženklavimo medžiagų techninių reikalavimų aprašas TRA ŽM 12, patvirtintos LR automobilių kelių direkcijos prie Susisiekimo ministerijos direktoriaus 2012 m. lapkričio 16 d. įsakymu Nr. V-390;
- Kelio ženklų įrengimo ir vertikaliojo ženklavimo taisyklės, patvirtintos LR susisiekimo ministro 2012 m. sausio 31 d. įsakymu Nr. 3-83;
- Kelių horizontaliojo ženklavimo taisyklės, patvirtintos LR susisiekimo ministro 2012 m. sausio 31 d. įsakymu Nr. 3-82;
- Kelio ženklų atramų parinkimo, projektavimo ir įrengimo taisyklės PĮT KŽA 08, patvirtintos LR automobilių kelių direkcijos prie Susisiekimo ministerijos direktoriaus 2008 m. rugsėjo 29 d. įsakymu Nr. V-298;
- Automobilių kelių vertikaliųjų kelio ženklų įrengimo taisyklės IT VŽ 14, patvirtintos 2014 m. kovo 7 d. Nr. V-81;
- Automobilių kelių darbo vietų aptvėrimo ir eismo reguliavimo taisyklės T DVAER 12, patvirtintos LR automobilių kelių direkcijos prie Susisiekimo ministerijos direktoriaus 2012 m. balandžio 16 d. įsakymu Nr. V-87;
- DT 5-00 „Saugos ir sveikatos taisyklės statyboje“;
- Automobilių kelių standartizuotų dangų konstrukcijų projektavimo taisyklės KPT SDK 19, patvirtintos LR automobilių kelių direkcijos prie Susisiekimo ministerijos direktoriaus įsakymu Nr. V-16;
- Šiaulių miesto bendrasis planas, patvirtintas 2009 m. sausio 29 d. Nr. T1.

*Pastaba: Nustojus galioti kažkuriam teisės aktui, vadovautis jį keičiančiu teisės aktu*

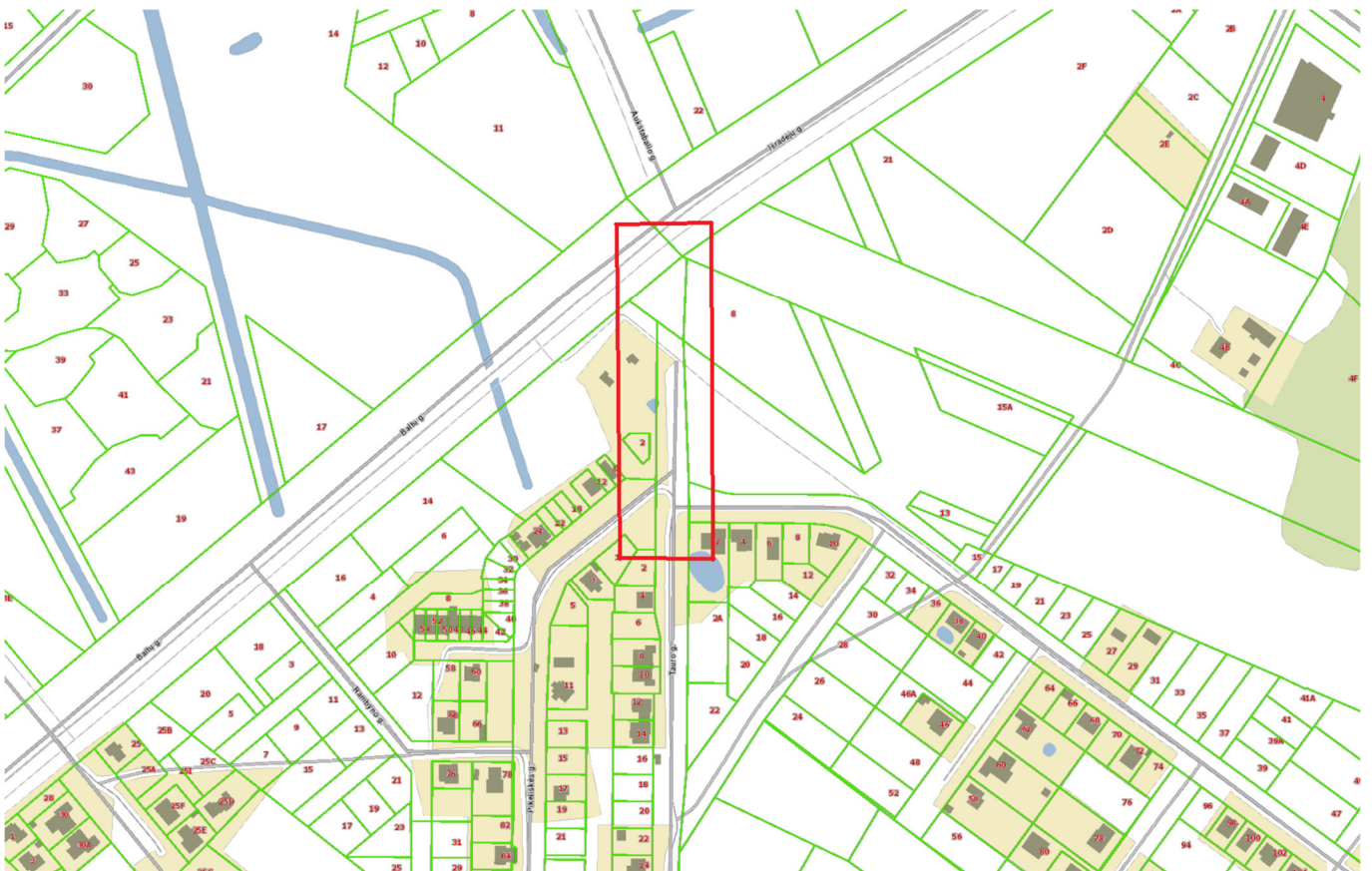
DOKUMENTO ŽYMUO	LAPAS	LAPŲ	LAIDA
	AT-22S-1968-00-PP.AR	4	10

### 2.3. Pažintiniai duomenys (esama būklė)

Tauro g. rekonstravimas, lietaus nuotekų statyba numatomi nuo sankryžos su Pikeliškių ir Sprudeikos g. iki Baltų ir Aukštabalio g. žiedinės sankryžos Šiaulių m. Projektu numatomas Baltų, Aukštabalio ir Išradėjų gatvių kapitalinis remontas.

Vykdomi darbai nepatenka į kultūros paveldo teritoriją.

Teritorija eina per neapstatytas pievas sujungdama dvi sankryžas. Šioje teritorijoje yra vandentiekio, buitinių nuotekų, elektros, dujų tinklai.



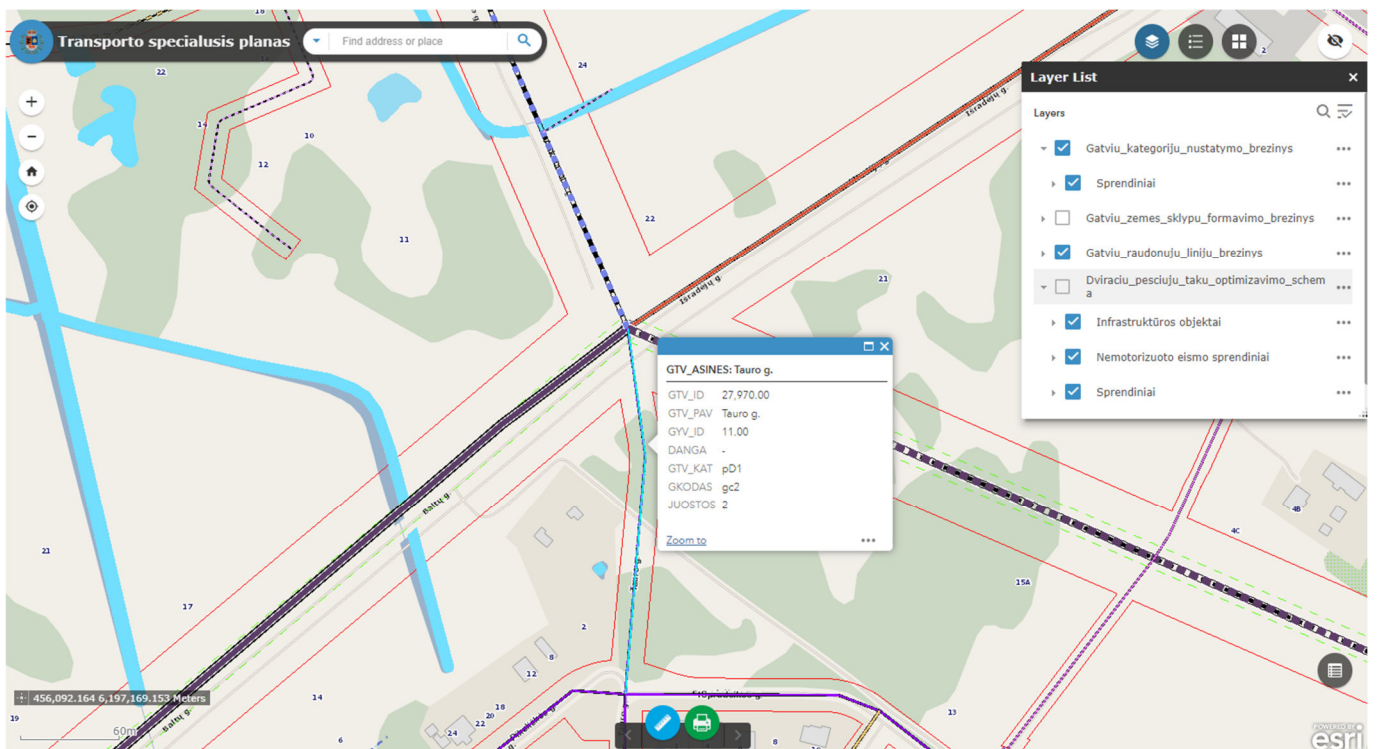
1 pav. Situacijos schema

Bendrajame plane nurodyta gatvės kategorija D, jai priskirtos raudonosios linijos. Esamos Pikeliškių, Sprudeikos ir Tauro g. yra D kategorijos. Į žiedinę sankryžą įsijungiančios Baltų g., Sprudeikos g., Aukštabalio g., yra B kategorijos, Išradėjų g., yra C kategorijos.

Šalia numatomos gatvės jungties, Graražų g. 20 numatoma didelio gabarito atliekų aikštelė, kuri nutolusi nuo objekto 3 km.

DOKUMENTO ŽYMUO	LAPAS	LAPŲ	LAIDA
AT-22S-1968-00-PP.AR	5	10	0





2 pav. Ištrauka iš bendrojo plano (www.maps.siauliai.lt)

### 3. PROJEKTINIAI PASIŪLYMAI

Projektas rengiamas vadovaujantis Statinio projekto rengimo užduotimi (pateikiama prieduose).

Tauro g. statyba priskiriama - neypatingiems statiniams.

Statinių parametrai:

Pavadinimas	Mato vienetas	Kiekis	Pastabos
<b>Tauro g.</b>			
Kategorija	-	D	
Ilgis	km	0,208	
Dangos plotis	m	5,5	
Važiuojamosios dalies plotis	m	5,5	
Eismo juostų skaičius	vnt.	2	
Eismo juostos plotis	m	2,75	
<b>Inžineriniai tinklai – lietaus nuotekos (nauja statyba)</b>			
Inžinerinių tinklų ilgis	m	210	Magistralinis tinklo ilgis
Vamzdžio skersmuo	mm	600	

DOKUMENTO ŽYMUO	LAPAS	LAPŲ	LAIDA
	AT-22S-1968-00-PP.AR	6	10



Gatvėje numatomas lietaus nuotekų nuvedimas ir LED apšvietimas.

Gatvė suprojektuota prisiderinus prie esamos situacijos, taip kad nebūtų pažeisti trečiųjų šalių interesai. Projekte numatoma įrengti 5,5 m pločio gatvės važiuojamąją dalį su dvišlaičiu 2,5 % nuolydžiu. Numatomas pėsčiųjų ir dviračių taku vienoje gatvės pusėje.

Sankryžos ir nuovažos projektuojamos su asfalto danga. Sankryžose ir nuovažose reikia sklandžiai suvesti projektuojamos sankryžos dangą su esamos gatvės, įvažiavimo dangos pločiu ir aukščiu.

Vykdamat statybos darbus, išsaugoti besiribojančių sklypų riboženklis, juos sunaikinus, atstatyti savo lėšomis.

Ties inžineriniais tinklais žemės kasimo darbus vykdyti rankiniu būdu.

Projekto sprendiniai parinkti taip, kad nebūtų pažeisti trečiųjų šalių interesai.

### 3.1. Planiniai sprendiniai ir eismo organizavimas

Eismas organizuojamas kelio ženklais. Ženklinimas turi būti atliekamas vadovaujantis „Kelio ženklų įrengimo ir vertikaliojo ženklavimo taisyklėmis“ ir „Kelio ženklų atramų parinkimo, projektavimo ir įrengimo taisyklėmis“ PIT KŽA 08. Kelio ženklai įrengiami tose vietose, kad būtų gerai matomi eismo dalyviams, kad juos būtų kuo patogiau įžiūrėti ir kad būtų kuo mažesnė tikimybė juos sugadinti. Ženklų matomumo neturi užstoti jokios kliūtys, taip pat jie neturi užstoti vienas kito ar kitaip trukdyti matomumą. Ženklai gaminami iš cinkuotos skardos ir klijuojami šviesą atspindinčia plėvele, ženklų skydai parenkami „1“ dydžio skydus. Jų atramos iš metalinių cinkuotų vamzdžių, atramų diametras parinktas priklausomai nuo kelio ženklų skydų išmatavimų.

### 3.2. Sprendimai žmonių su negalia reikmėms

Rengiant pėsčiųjų ir dviračių taką vadovautis STR 2.03.01:2019 „Statinių prieinamumas“.

Pėsčiųjų ir dviračių takai turi būti įrengti taip, kad nesukeltų kliūčių negalią turintiems žmonėms ir nebūtų kaip nors ribojamas jų laisvas gyvenimas, judėjimas ir veikla.

Pėsčiųjų ir dviračių takas suprojektuotas taip, kad žmonės su negalia galėtų laisvai ir saugiai judėti. Pėsčiųjų ir dviračių tako plotis 2,5 m, prie žiedinės sankryžos platinamas iki 4,0 m pločio. Pėsčiųjų ir dviračių takai įrengiami ne aukščiau kaip 15 cm virš gatvės važiuojamosios dalies. Jie įrengti taip, kad ant jų nesikaupytų vanduo ir jie neapledėtų. Gatvių susikirtimų su pėsčiųjų takais, šaligatviais vietose, prie pėsčiųjų perėjų, sužemintus kelio bordiūrus įrengti tame pačiame aukštyje kaip ir kelio dangą, bet iškilusius ne daugiau kaip 5 mm.

Regos negalią turintiems žmonėms krypties pasikeitimo ar vedimo sistemų išsišakojimo vietose įrengiami apsisprendimo elementai, 60x60 cm kvadratas iš elementų su kauburėliais. Ties susikirtimais su

DOKUMENTO ŽYMUO	LAPAS	LAPŲ	LAIDA
AT-22S-1968-00-PP.AR	7	10	0

važiuojamosiomis dalimis, įrengiami įspėjamieji paviršiai iš elementų su kauburėliais. Šių įspėjamųjų paviršių plotis 60 cm.

Pėsčiųjų takų ir šaligatvių išilginis nuolydis turi būti ne didesnis kaip 1:20 (5%). Skersinis pėsčiųjų tako nuolydis turi būti ne didesnis kaip 1:30 (3,3%).

Reljefiniai paviršių elementai turi būti 5 mm iškilę nuo dangos pagrindo.

Ant šaligatvių, pėsčiųjų, dviračių takų neturi būti dangčių, grotų, trapų ir kitų kliūčių, kyšančių aukščiau ar įleistų giliau kaip 10 mm nuo šaligatvio paviršiaus.

### 3.3. Gatvės skersinis ir išilginiai profiliai

Rekonstruojamos gatvės išilginio ruožo profiliai suprojektuoti prisiderinus prie esamos situacijos, kad kuo mažiau reikėtų atlikti žemės darbų ir būtų užtikrinamas lietaus vandens nutekėjimas.

Gatvės važiuojamoji dalis projektuojama dvišlaičio 2,5 % nuolydžio, sankasos nuolydis 4,0 %. Pėsčiųjų-dviračių takai projektuojami 1,5 - 2,0 % skersinio nuolydžio, nuolydis nukreiptas į kelio važiuojamąją dalį. Žalieji plotai, kur reikia, sutvarkomi ne mažiau kaip 0,5 m nuo vejos bordiūro, jeigu netrukdo privačių sklypų ribos.

### 3.4. Apželdinimas

Statybos darbų zonoje numatomas medžių ir krūmų pašalinimas.

Statybos metu, atsiradus papildomam poreikiui pašalinti medžius, kurie bus už projektuojamų tinklų bei valymo įrenginių apsaugos zonos ribų, rangovas turės gauti atskirą leidimą medžių pašalinimui ir sumokėti savivaldybės nustatytą aplinkosauginį mokestį.

Esamą dirvožemį numatoma panaudoti vietoje šlaitams ir žalioms zonoms įrengti, o perteklinį dirvožemį išvežti arba paskleisti vietoje.

Medžiai ir krūmai vadovaujantis Lietuvos respublikos vyriausybės 2008 m. kovo 12 d. nutarimu Nr. 206 „Dėl kriterijų, kuriuos atitinkantys medžiai ir krūmai priskiriami saugotiniams“ auga ant inžinerinio statinio (išskyrus esančius kelio juostoje) nėra priskiriami saugotiniams.

Teritorija tvarkoma, vadovaujantis aplinkosauginiais reikalavimais želdinių šalinimui. Vadovaujantis LR želdynų įstatymu (Žin. 2007, Nr. 80-3215; 2010, Nr. 137-6990) ir LR aplinkos ministro įsakymas „Saugotinių medžių ir krūmų kirtimo, persodinimo ar kitokio pašalinimo atveju, šių darbų vykdymo ir leidimų šiems darbams išdavimo, medžių ir krūmų vertės atlyginimo tvarkos aprašas“ (Žin., 2008, Nr. D1-87), LR aplinkos ministro įsakymas „Medžių ir krūmų veisimo, vejų ir gėlynų įrengimo taisyklės“ (Žin., 2016 Nr. D1-565), LR aplinkos ministro įsakymas „Želdinių atkuriamosios vertės įkainiai“ (Žin., 2008, Nr. D1-343), LR aplinkos ministro įsakymas „Želdinių apsaugos, vykdant statybos darbus, taisyklės“ (Žin.,

DOKUMENTO ŽYMUO	LAPAS	LAPŲ	LAIDA
AT-22S-1968-00-PP.AR	8	10	0

2010, Nr. D1-193) ir LR Vyriausybės nutarimu „Dėl kriterijų, pagal kuriuos medžiai ir krūmai augantys ne miškų ūkio paskirties žemėje priskirtini saugotiniams, sąrašo patvirtinimo ir medžių ir krūmų priskyrimo saugotiniams“ (Žin., 2008, Nr. 33-1151) želdiniai, kurie auga miestų, miestelių, kaimų bendro naudojimo teritorijose yra laikomi saugotinais

### 3.5. Paviršinio vandens nuvedimas

Paviršinis vanduo nuo kelio dangos nukreipiamas skersiniu bei išilginiu nuolydžiu į projektuojamą lietaus nuotekų sistemą. Gatvėje numatoma įrengti paviršinius nuotekų tinklą, kurių skersmuo d600.

### 3.6. Inžineriniai tinklai

Statybos zonoje yra nutiesti elektros, paviršinių lietaus nuotekų tinklai.

Vykdamat statybas, turi būti užtikrinta, kad esami inžineriniai tinklai bus nepažeidžiami, todėl kasimo darbai inžinerinių tinklų vietoje turi būti atliekami rankiniu būdu.

### 3.7. Projektinių sprendinių poveikis aplinkai ir visuomenės sveikatai

Projekte numatyti sprendiniai pagerins aplinkos – susisiekimo komunikacijų sąveikos sąlygas.

Neigiamas poveikis aplinkai statybos metu, galimas dėl dulkių, statybinių atliekų susidarymo, laikinų aikštelių statybinėms medžiagoms sandėliuoti įrengimo.

Galima dirvožemio ar vandens tarša eksploataciniais skysčiais iš dirbančios statybinės technikos, tam turi būti numatytos priemonės avarinių atvejų likvidavimui (tepalus absorbuojančios priemonės, konteineriai užterštų atliekų surinkimui).

Laikinos aikštelės statybinėms medžiagoms sandėliuoti turi būti įrengiamos taip, kad nepažeistų augančių želdinių, neužterštų dirvožemio, nepadarytų žalos tretiesiems asmenims. Sandėliuojant užterštas atliekas, aikštelė turi būti įrengta taip, kad užterštos lietaus nuotekos nepatektų į dirvožemį ar vandens telkinius. Nuo vandens telkinių turi būti išlaikomas mažiausiai 20 m atstumas.

Jei laikinų statybinių medžiagų ar statybinių atliekų sandėliavimo aikštelių negalima įrengti nesunaikinus želdinių, projektą reikia suderinti su Aplinkos ministerijos Regioniniu aplinkos apsaugos departamentu.

Baigus statybos darbus, visos aikštelės turi būti rekultivuojamos.

Statybos darbų metu ir juos baigus, statybinės atliekos ir kitos šiukšlės turi būti išvežamos į atitinkamus atliekų tvarkymo ar saugojimo objektus.

DOKUMENTO ŽYMUO	LAPAS	LAPŲ	LAIDA
AT-22S-1968-00-PP.AR	9	10	0

### 3.8. Sprendinių atitiktis privalomiesiems dokumentams

Projektas atitinka projekto rengimo dokumentus, teritorijų planavimo dokumentus, esminius statinio, aplinkos reikalavimus, taip pat nepažeidžia trečiųjų asmenų interesų.

DOKUMENTO ŽYMUO	LAPAS	LAPŲ	LAIDA
AT-22S-1968-00-PP.AR	10	10	0

## PROJEKTINIŲ PASIŪLYMŲ RENGIMO UŽDUOTIS

1. **Statytojas:** Šiaulių miesto savivaldybės administracija.
2. **Užsakovas:** Šiaulių miesto savivaldybės administracija.
3. **Projekto rengėjas:** UAB „Atamis“.
4. **Projekto pavadinimas:** Tauro gatvės atkarpos rekonstravimo, Baltų, Aukštabalio ir Išradėjų gatvių sankryžos kapitalinio remonto, Tauro gatvės atkarpos ir paviršinių lietaus nuotekų statybos projektas Šiaulių mieste (tikslinama projektuotojo projekto rengimo metu).
5. **Statybos rūšis:** Nauja statyba (tikslinama projektuotojo projekto rengimo metu).
6. **Statinio kategorija:** neypatingasis statinys.
7. **Pagrindinė statinio naudojimo paskirtis:** susisiekimo komunikacijos.
8. **Susisiekimo komunikacijos pogrupis:** gatvės.
9. **Statinio techniniai rodikliai:**
  - 9.1. Ilgis – apie 208 m;
  - 9.2. Važiuojamosios dalies plotis – 5,5 m;
  - 9.3. Gatvės kategorija – D.
10. **Projektavimo darbų apimtis:** suprojektuoti Tauro gatvės tęsinį nuo Pikeliškės ir Sprudeikos g. sankryžos iki Baltų, Aukštabalio ir Išradėjų g. žiedinės sankryžos. Suprojektuoti Tauro g. tęsinio pėsčiųjų ir dviračių taką, apšvietimo ir paviršinių nuotekų tinklus.
11. **Projektinių pasiūlymų paskirtis:**
  - 11.1. išreikšti Statytojo sumanytų sprendinių įgyvendinimo idėją,
  - 11.2. informuoti visuomenę apie visuomenei svarbaus statinio numatomą projektavimą,
  - 11.3. vadovautis, kai rengiamas statinio techninis darbo projektas.
12. **Projektinių pasiūlymų sudėtis:**
  - 12.1. aiškinamasis raštas,
  - 12.2. dangų planas.
13. **Statytojo pateikiami dokumentai ir kiti duomenys:** žemės sklypų ir statinių nekilnojamo turto ir registro centro išrašai.
14. **Projektinių pasiūlymų vaizdinė informacija:**
  - 14.1. dangų planas.
15. **Kiti duomenys:** projektiniai pasiūlymai Užsakovui pateikiami elektroninėje laikmenoje (1 egz.) pasirašyti elektroniniu parašu.

**Užsakovas**  
Šiaulių miesto savivaldybės administracija

**Projektuotojas**  
UAB „Atamis“

**DETALŪS METADUOMENYS**

<b>Dokumento sudarytojas (-ai)</b>	ŠIAULIŲ MIESTO SAVIVALDYBĖ 188771865, Vasario 16-osios g. 62, Šiauliai LT-76295
<b>Dokumento pavadinimas (antraštė)</b>	TAURO G. PROJEKTINIŲ PASIŪLYMŲ RENGIMO UŽDUOTIS
<b>Dokumento registracijos data ir numeris</b>	2022-11-18 Nr. VKIF-117
<b>Dokumento gavimo data ir dokumento gavimo registracijos numeris</b>	–
<b>Dokumento specifikacijos identifikavimo žymuo</b>	ADOC-V1.0
<b>Parašo paskirtis</b>	Tvirtinimas
<b>Parašą sukūrusio asmens vardas, pavardė ir pareigos</b>	, Administracijos direktorius, ŠIAULIŲ MIESTO SAVIVALDYBĖS ADMINISTRACIJA
<b>Sertifikatas išduotas</b>	Šiaulių miesto savivaldybės administracija LT
<b>Parašo sukūrimo data ir laikas</b>	2022-11-18 15:34:19 (GMT+02:00)
<b>Parašo formatas</b>	XAdES-T
<b>Laiko žymoje nurodytas laikas</b>	2022-11-18 15:34:35 (GMT+02:00)
<b>Informacija apie sertifikavimo paslaugų teikėją</b>	ADIC CA-B, Asmens dokumentu israsymo centras prie LR VRM LT
<b>Sertifikato galiojimo laikas</b>	2022-04-19 12:57:47 – 2025-04-18 12:57:47
<b>Informacija apie būdus, naudotus metaduomenų vientisumui užtikrinti</b>	"Registravimas" paskirties metaduomenų vientisumas užtikrintas naudojant "RCSC IssuingCA, VI Registru centras - i.k. 124110246 LT" išduotą sertifikatą "Dokumentų valdymo sistema Avilys, Šiaulių miesto savivaldybės administracija, į.k. 188771865 LT", sertifikatas galioja nuo 2021-12-20 12:38:08 iki 2024-12-19 12:38:08
<b>Pagrindinio dokumento priedų skaičius</b>	–
<b>Pagrindinio dokumento pridedamų dokumentų skaičius</b>	–
<b>Priedamo dokumento sudarytojas (-ai)</b>	–
<b>Priedamo dokumento pavadinimas (antraštė)</b>	–
<b>Priedamo dokumento registracijos data ir numeris</b>	–
<b>Programinės įrangos, kuria naudojantis sudarytas elektroninis dokumentas, pavadinimas</b>	Dokumentų valdymo sistema Avilys, versija 3.5.59
<b>Informacija apie elektroninio dokumento ir elektroninio (-ių) parašo (-ų) tikrinimą (tikrinimo data)</b>	Metaduomuo „Priskirtos bylos (tomo) indeksas“ turi būti nurodytas Visi dokumente esantys elektroniniai parašai galioja (2022-11-18 15:39:47)
<b>Paieškos nuoroda</b>	–
<b>Papildomi metaduomenys</b>	Nuorašą suformavo 2022-11-18 15:39:48 Dokumentų valdymo sistema Avilys

## NEKILNOJAMOJO TURTO REGISTRO DUOMENŲ BAZĖS IŠRAŠAS

2022-04-01 13:18:44

### 1. Nekilnojamojo turto registre įregistruotas turtas:

Registro Nr.: **44/2351365**  
Registro tipas: **Žemės sklypas**  
Sudarymo data: **2019-06-04**  
Teritorija: **Šiaulių m. sav., Šiaulių m. sav. teritorija**

### 2. Nekilnojamieji daiktai:

2.1. **Žemės sklypas**

Aprašymas / pastabos: **Tauro g.**

Unikalus daikto numeris: **4400-5134-5430**

Žemės sklypo kadastro numeris ir kadastro

vietovės pavadinimas: **2901/0029:246 Šiaulių m. k.v.**

Daikto pagrindinė naudojimo paskirtis: **Kita**

Žemės sklypo naudojimo būdas: **Susisiekimo ir inžinerinių tinklų koridorių teritorijos**

Žemės sklypo plotas: **1.9484 ha**

Kelių plotas: **1.9484 ha**

Žemės ūkio naudmenų našumo balas: **40.0**

Matavimų tipas: **Žemės sklypas suformuotas atliekant kadastrinius matavimus**

Indeksuota žemės sklypo vertė: **249382 Eur**

Žemės sklypo vertė: **155864 Eur**

Vidutinė rinkos vertė: **99000 Eur**

Vidutinės rinkos vertės nustatymo data: **2019-07-04**

Vidutinės rinkos vertės nustatymo būdas: **Masinis vertinimas**

Kadastro duomenų nustatymo data: **2019-05-13**

Teritorija, kurioje taikomos specialiosios **Elektros tinklų apsaugos zonos (III skyrius, ketvirtasis**

žemės naudojimo sąlygos: **skirsnis)**

Teritorijos unikalus numeris: **100178978**

Teritorijos nustatymo data: **2021-12-21**

Žymos apie teritoriją padarymo data: **2021-12-29**

Teritorija, kurioje taikomos specialiosios **Elektros tinklų apsaugos zonos (III skyrius, ketvirtasis**

žemės naudojimo sąlygos: **skirsnis)**

Teritorijos unikalus numeris: **100183785**

Teritorijos nustatymo data: **2021-12-20**

Žymos apie teritoriją padarymo data: **2021-12-30**

Teritorija, kurioje taikomos specialiosios **Elektros tinklų apsaugos zonos (III skyrius, ketvirtasis**

žemės naudojimo sąlygos: **skirsnis)**

Teritorijos unikalus numeris: **100195406**

Teritorijos nustatymo data: **2021-12-21**

Žymos apie teritoriją padarymo data: **2022-01-05**

Teritorija, kurioje taikomos specialiosios **Elektros tinklų apsaugos zonos (III skyrius, ketvirtasis**

žemės naudojimo sąlygos: **skirsnis)**

Teritorijos unikalus numeris: **100195954**

Teritorijos nustatymo data: **2021-12-21**

Žymos apie teritoriją padarymo data: **2022-01-06**

Teritorija, kurioje taikomos specialiosios **Elektros tinklų apsaugos zonos (III skyrius, ketvirtasis**

žemės naudojimo sąlygos: **skirsnis)**

Teritorijos unikalus numeris: **100207640**

Teritorijos nustatymo data: **2021-12-21**

Žymos apie teritoriją padarymo data: **2022-01-17**

Teritorija, kurioje taikomos specialiosios **Elektros tinklų apsaugos zonos (III skyrius, ketvirtasis**

žemės naudojimo sąlygos: **skirsnis)**

Teritorijos unikalus numeris: **100260388**

Teritorijos nustatymo data: **2021-12-21**

Žymos apie teritoriją padarymo data: **2022-02-09**



Teritorija, kurioje taikomos specialiosios **Skirstomųjų dujotiekių apsaugos zonos (III skyrius, žemės naudojimo sąlygos: šeštasis skirsnis)**  
Teritorijos unikalus numeris: **100209207**  
Teritorijos nustatymo data: **2021-12-21**  
Žymos apie teritoriją padarymo data: **2022-01-17**

**3. Daikto priklausiniai iš kito registro:** įrašų nėra

**4. Nuosavybė:**

4.1.

**Nuosavybės teisė**

Savininkas: **LIETUVOS RESPUBLIKA, a.k. 111105555**

Daiktas: **žemės sklypas Nr. 4400-5134-5430, aprašytas p. 2.1.**

Įregistravimo pagrindas: **2019-05-16 Nacionalinės žemės tarnybos teritorinio skyriaus vedėjo sprendimas Nr. 31SK-976-(14.31.110.)**

Įrašas galioja: **Nuo 2019-07-04**

**5. Valstybės ir savivaldybių žemės patikėjimo teisė:**

5.1.

**Valstybinės žemės patikėjimo teisė**

Patikėtinis: **Nacionalinė žemės tarnyba prie Žemės ūkio ministerijos, a.k. 188704927**

Daiktas: **žemės sklypas Nr. 4400-5134-5430, aprašytas p. 2.1.**

Įregistravimo pagrindas: **2019-05-16 Nacionalinės žemės tarnybos teritorinio skyriaus vedėjo sprendimas Nr. 31SK-976-(14.31.110.)**

Įrašas galioja: **Nuo 2019-07-04**

**6. Kitos daiktinės teisės :**

6.1.

**Servitutas - teisė tiesti, aptarnauti, naudoti požemines, antžemines komunikacijas (tarnaujantis)**

Daiktas: **žemės sklypas Nr. 4400-5134-5430, aprašytas p. 2.1.**

Įregistravimo pagrindas: **2019-05-16 Nacionalinės žemės tarnybos teritorinio skyriaus vedėjo sprendimas Nr. 31SK-976-(14.31.110.)**

Plotas: **1.9484 ha**

Įrašas galioja: **Nuo 2019-07-04**

**7. Juridiniai faktai:** įrašų nėra

**8. Žymos:** įrašų nėra

**9. Teritorijos, kuriose taikomos specialiosios žemės naudojimo sąlygos:**

9.1.

**Vandens tiekimo ir nuotekų, paviršinių nuotekų tvarkymo infrastruktūros apsaugos zonos (III skyrius, dešimtas skirsnis)**

Daiktas: **žemės sklypas Nr. 4400-5134-5430, aprašytas p. 2.1.**

Įregistravimo pagrindas: **2019-06-06 Lietuvos Respublikos specialiųjų žemės naudojimo sąlygų įstatymas Nr. XIII-2166**

**2019-12-19 Lietuvos Respublikos žemės ūkio ministro įsakymas Nr. 3D-711**

Plotas: **67.00 kv. m**

Įrašas galioja: **Nuo 2020-01-02**

9.2.

**Skirstomųjų dujotiekių apsaugos zonos (III skyrius, šeštasis skirsnis)**

Daiktas: **žemės sklypas Nr. 4400-5134-5430, aprašytas p. 2.1.**

Įregistravimo pagrindas: **2019-06-06 Lietuvos Respublikos specialiųjų žemės naudojimo sąlygų įstatymas Nr. XIII-2166**

**2019-12-19 Lietuvos Respublikos žemės ūkio ministro įsakymas Nr. 3D-711**

Plotas: **102.00 kv. m**

Įrašas galioja: **Nuo 2020-01-02**

9.3.

**Aerodromo apsaugos zonos (III skyrius, pirmasis skirsnis)**

Daiktas: žemės sklypas Nr. 4400-5134-5430, aprašytas p. 2.1.  
Įregistravimo pagrindas: 2019-06-06 Lietuvos Respublikos specialiųjų žemės naudojimo sąlygų įstatymas Nr. XIII-2166  
2019-12-19 Lietuvos Respublikos žemės ūkio ministro įsakymas Nr. 3D-711  
Plotas: 19484.00 kv. m  
Įrašas galioja: Nuo 2020-01-02

9.4. **Požeminio vandens vandenviečių apsaugos zonos (VI skyrius, vienuoliktasis skirsnis)**  
Daiktas: žemės sklypas Nr. 4400-5134-5430, aprašytas p. 2.1.  
Įregistravimo pagrindas: 2019-06-06 Lietuvos Respublikos specialiųjų žemės naudojimo sąlygų įstatymas Nr. XIII-2166  
2019-12-19 Lietuvos Respublikos žemės ūkio ministro įsakymas Nr. 3D-711  
Plotas: 19484.00 kv. m  
Įrašas galioja: Nuo 2020-01-02

9.5. **Elektros tinklų apsaugos zonos (III skyrius, ketvirtasis skirsnis)**  
Daiktas: žemės sklypas Nr. 4400-5134-5430, aprašytas p. 2.1.  
Įregistravimo pagrindas: 2019-06-06 Lietuvos Respublikos specialiųjų žemės naudojimo sąlygų įstatymas Nr. XIII-2166  
2019-12-19 Lietuvos Respublikos žemės ūkio ministro įsakymas Nr. 3D-711  
Plotas: 4323.00 kv. m  
Įrašas galioja: Nuo 2020-01-02

#### **10. Daikto registravimas ir kadastro žymos:**

10.1. **Kadastrinius matavimus atliko (kadastro žyma)**

Daiktas: žemės sklypas Nr. 4400-5134-5430, aprašytas p. 2.1.  
Įregistravimo pagrindas: 2014-10-22 Kvalifikacijos pažymėjimas Nr. 2M-M-2151  
2019-05-13 Nekilnojamojo daikto kadastro duomenų byla  
Įrašas galioja: Nuo 2019-07-04

10.2. **Suformuotas naujas (daikto registravimas)**  
Daiktas: žemės sklypas Nr. 4400-5134-5430, aprašytas p. 2.1.  
Įregistravimo pagrindas: 2019-05-16 Nacionalinės žemės tarnybos teritorinio skyriaus vedėjo sprendimas Nr. 31SK-976-(14.31.110.)  
Įrašas galioja: Nuo 2019-07-04

**11. Registro pastabos ir nuorodos:** įrašų nėra

**12. Kita informacija:** įrašų nėra

**13. Informacija apie duomenų sandoriui tikslinimą:** įrašų nėra

Dokumentą atspausdino

## NEKILNOJAMOJO TURTO REGISTRO DUOMENŲ BAZĖS IŠRAŠAS

2022-04-01 13:21:33

### 1. Nekilnojamojo turto registre įregistruotas turtas:

Registro Nr.: **44/2088707**  
Registro tipas: **Žemės sklypas**  
Sudarymo data: **2016-10-28**  
Teritorija: **Šiaulių m. sav., Šiaulių m. sav. teritorija**

### 2. Nekilnojamieji daiktai:

2.1. **Žemės sklypas**  
Unikalus daikto numeris: **4400-4389-8631**  
Žemės sklypo kadastro numeris ir kadastro vietovės pavadinimas: **2901/0030:113 Šiaulių m. k.v.**  
Daikto pagrindinė naudojimo paskirtis: **Kita**  
Žemės sklypo naudojimo būdas: **Susisiekimo ir inžinerinių tinklų koridorių teritorijos**  
Statusas: **Suformuotas padalijus daiktą**  
Daikto istorinė kilmė: **Gautas padalijus daiktą, unikalus daikto numeris 4400-0466-0748**  
Žemės sklypo plotas: **0.1379 ha**  
Užstatyta teritorija: **0.1379 ha**  
Žemės ūkio naudmenų našumo balas: **40.0**  
Matavimų tipas: **Žemės sklypas suformuotas atliekant kadastrinius matavimus**  
Indeksuota žemės sklypo vertė: **18152 Eur**  
Žemės sklypo vertė: **11345 Eur**  
Vidutinė rinkos vertė: **7820 Eur**  
Vidutinės rinkos vertės nustatymo data: **2016-01-04**  
Vidutinės rinkos vertės nustatymo būdas: **Masinis vertinimas**  
Kadastro duomenų nustatymo data: **2016-07-15**

### 3. Daikto priklausiniai iš kito registro: įrašų nėra

### 4. Nuosavybė:

4.1. **Nuosavybės teisė**  
Savininkas: **LIETUVOS RESPUBLIKA, a.k. 111105555**  
Daiktas: **žemės sklypas Nr. 4400-4389-8631, aprašytas p. 2.1.**  
Įregistravimo pagrindas: **2021-09-09 Nacionalinės žemės tarnybos direktoriaus įsakymas Nr. 1P-195-(1.17E)**  
Įrašas galioja: **Nuo 2021-10-27**

### 5. Valstybės ir savivaldybių žemės patikėjimo teisė:

5.1. **Valstybinės žemės patikėjimo teisė**  
Patikėtinis: **Nacionalinė žemės tarnyba prie Žemės ūkio ministerijos, a.k. 188704927**  
Daiktas: **žemės sklypas Nr. 4400-4389-8631, aprašytas p. 2.1.**  
Įregistravimo pagrindas: **2021-09-09 Nacionalinės žemės tarnybos direktoriaus įsakymas Nr. 1P-195-(1.17E)**  
Įrašas galioja: **Nuo 2021-10-27**

### 6. Kitos daiktinės teisės :

6.1. **Servitutas - teisė aptarnauti požemines, antžemines komunikacijas (tarnaujantis)**  
Daiktas: **žemės sklypas Nr. 4400-4389-8631, aprašytas p. 2.1.**  
Įregistravimo pagrindas: **2004-07-02 Apskritis viršininko sprendimas Nr. 7-3712 2016-10-12 Nacionalinės žemės tarnybos teritorinio skyriaus vedėjo sprendimas Nr. 31SK-1569-(14.31.110.)**  
Plotas: **0.1379 ha**

Įrašas galioja: **Nuo 2016-11-02**

6.2.

**Servitutas - teisė tiesti požemines, antžemines komunikacijas (tarnaujantis)**

Daiktas: žemės sklypas Nr. 4400-4389-8631, aprašytas p. 2.1.

Įregistravimo pagrindas: **2004-07-02 Apskritis viršininko sprendimas Nr. 7-3712 2016-10-12 Nacionalinės žemės tarnybos teritorinio skyriaus vedėjo sprendimas Nr. 31SK-1569-(14.31.110.)**

Plotas: **0.1379 ha**

Įrašas galioja: **Nuo 2016-11-02**

## 7. Juridiniai faktai:

7.1.

**Sudaryta panaudos sutartis**

Panaudos gavėjas: **ŠIAULIŲ MIESTO SAVIVALDYBĖ, a.k. 111109429**

Daiktas: žemės sklypas Nr. 4400-4389-8631, aprašytas p. 2.1.

Įregistravimo pagrindas: **2022-01-10 Panaudos sutartis Nr. 31SUN- 1 -(14.31.56.)**

Plotas: **0.1379 ha**

Įrašas galioja: **Nuo 2022-02-08**

Terminas: **Nuo 2022-01-10 iki 2047-01-10**

## 8. Žymos:

8.1.

**Priimtas sprendimas paimti žemę visuomenės poreikiams**

Daiktas: žemės sklypas Nr. 4400-4389-8631, aprašytas p. 2.1.

Įregistravimo pagrindas: **2021-09-09 Nacionalinės žemės tarnybos direktoriaus įsakymas Nr. 1P-195-(1.17E)**

Įrašas galioja: **Nuo 2021-09-22**

## 9. Teritorijos, kuriose taikomos specialiosios žemės naudojimo sąlygos:

9.1.

**Požeminio vandens vandenviečių apsaugos zonos (VI skyrius, vienuoliktasis skirsnis)**

Daiktas: žemės sklypas Nr. 4400-4389-8631, aprašytas p. 2.1.

Įregistravimo pagrindas: **2019-06-06 Lietuvos Respublikos specialiųjų žemės naudojimo sąlygų įstatymas Nr. XIII-2166**

**2019-12-19 Lietuvos Respublikos žemės ūkio ministro įsakymas Nr. 3D-711**

Plotas: **0.1379 ha**

Įrašas galioja: **Nuo 2020-01-02**

9.2.

**Vandens tiekimo ir nuotekų, paviršinių nuotekų tvarkymo infrastruktūros apsaugos zonos (III skyrius, dešimtas skirsnis)**

Daiktas: žemės sklypas Nr. 4400-4389-8631, aprašytas p. 2.1.

Įregistravimo pagrindas: **2019-06-06 Lietuvos Respublikos specialiųjų žemės naudojimo sąlygų įstatymas Nr. XIII-2166**

**2019-12-19 Lietuvos Respublikos žemės ūkio ministro įsakymas Nr. 3D-711**

Plotas: **0.1005 ha**

Įrašas galioja: **Nuo 2020-01-02**

9.3.

**Elektros tinklų apsaugos zonos (III skyrius, ketvirtasis skirsnis)**

Daiktas: žemės sklypas Nr. 4400-4389-8631, aprašytas p. 2.1.

Įregistravimo pagrindas: **2019-06-06 Lietuvos Respublikos specialiųjų žemės naudojimo sąlygų įstatymas Nr. XIII-2166**

**2019-12-19 Lietuvos Respublikos žemės ūkio ministro įsakymas Nr. 3D-711**

Plotas: **0.008 ha**

Įrašas galioja: **Nuo 2020-01-02**

9.4.

**Aerodromo apsaugos zonos (III skyrius, pirmasis skirsnis)**

Daiktas: žemės sklypas Nr. 4400-4389-8631, aprašytas p. 2.1.

Įregistravimo pagrindas: **2019-06-06 Lietuvos Respublikos specialiųjų žemės naudojimo sąlygų įstatymas Nr. XIII-2166**  
**2019-12-19 Lietuvos Respublikos žemės ūkio ministro įsakymas Nr. 3D-711**

Plotas: **0.1379 ha**

Įrašas galioja: **Nuo 2020-01-02**

**10. Daikto registravimas ir kadastro žymos:**

10.1. **Kadastrinius matavimus atliko (kadastro žyma)**

Daiktas: **žemės sklypas Nr. 4400-4389-8631, aprašytas p. 2.1.**

Įregistravimo pagrindas: **2011-06-06 Kvalifikacijos pažymėjimas Nr. 2M-M-1291**  
**2016-07-15 Nekilnojamojo daikto kadastro duomenų byla**

Įrašas galioja: **Nuo 2016-10-31**

10.2. **Suformuotas padalijimo būdu (daikto registravimas)**

Daiktas: **žemės sklypas Nr. 4400-4389-8631, aprašytas p. 2.1.**

Įregistravimo pagrindas: **2016-10-12 Nacionalinės žemės tarnybos teritorinio skyriaus vedėjo sprendimas Nr. 31SK-1569-(14.31.110.)**

Įrašas galioja: **Nuo 2016-10-31**

**11. Registro pastabos ir nuorodos:** įrašų nėra

**12. Kita informacija:** įrašų nėra

**13. Informacija apie duomenų sandoriui tikslinimą:** įrašų nėra

Dokumentą atspausdino

**VALSTYBĖS ĮMONĖ REGISTRŲ CENTRAS**

Lvivo g. 25-101, 09320 Vilnius, tel. (8 5) 2688 262, el. p. info@registrucentras.lt  
Duomenys kaupiami ir saugomi Juridinių asmenų registre, kodas 124110246

**NEKILNOJAMOJO TURTO REGISTRO DUOMENŲ BAZĖS IŠRAŠAS**

2022-11-07 11:31:18

**1. Nekilnojamojo turto registre įregistruotas turtas:**

Registro Nr.: **44/1101993**  
Registro tipas: **Statiniai**  
Sudarymo data: **2008-05-26**  
Teritorija: **Šiaulių m. sav., Šiaulių m. sav. teritorija**

**2. Nekilnojamieji daiktai:**

2.1.

**Kelias (gatvė) - Tauro g., Šiauliai**  
Unikalus daikto numeris: **4400-1582-3235**  
Daikto pagrindinė naudojimo paskirtis: **Kelių (gatvių)**  
Žymėjimas plane: **GA**  
Statybos pabaigos metai: **1998**  
Baigtumo procentas: **100 %**  
Ilgis: **0.7201 km**  
Danga: **Žvyras**  
Eismo juostų skaičius: **Dvi**  
Gatvės kategorija: **Pagalbinė**  
Atkūrimo sąnaudos (statybos vertė): **110000 Eur**  
Atkuriamoji vertė: **67200 Eur**  
Atkūrimo sąnaudų (statybos vertės) ir atkuriamosios vertės  
nustatymo data: **2008-03-01**  
Vidutinė rinkos vertė: **67200 Eur**  
Vidutinės rinkos vertės nustatymo būdas: **Atkuriamoji vertė**  
Vidutinės rinkos vertės nustatymo data: **2008-03-01**  
Kadastro duomenų nustatymo data: **2008-03-01**

**3. Daikto priklausiniai iš kito registro: įrašų nėra****4. Nuosavybė:**

4.1.

**Nuosavybės teisė**  
Savininkas: **ŠIAULIŲ MIESTO SAVIVALDYBĖ, a.k. 111109429**  
Daiktas: **kelias (gatvė) Nr. 4400-1582-3235, aprašytas p. 2.1.**  
Įregistravimo pagrindas: **2009-10-09 Perdavimo - priėmimo aktas**  
Įrašas galioja: **Nuo 2017-03-14**

**5. Valstybės ir savivaldybių žemės patikėjimo teisė: įrašų nėra****6. Kitos daiktinės teisės : įrašų nėra****7. Juridiniai faktai: įrašų nėra****8. Žymos: įrašų nėra****9. Teritorijos, kuriose taikomos specialiosios žemės naudojimo sąlygos: įrašų nėra****10. Daikto registravimas ir kadastro žymos:**

10.1.

**Suformuotas naujas (daikto registravimas)**  
Daiktas: **kelias (gatvė) Nr. 4400-1582-3235, aprašytas p. 2.1.**  
Įregistravimo pagrindas: **2008-03-01 Nekilnojamojo daikto kadastro duomenų byla**  
**2009-10-09 Perdavimo - priėmimo aktas**  
Įrašas galioja: **Nuo 2017-03-14**

**11. Registro pastabos ir nuorodos:**

Nacionalinės žemės tarnybos prie Žemės ūkio ministerijos Šiaulių skyriaus 2019-05-16 išvada Nr. 31IŽ-136-(14.31.111.)"Apie teisingai parengtą žemės sklypo planą" kadastro žemėlapyje pažymėto inžinerinio statinio (unikalus Nr. 4400-1582-3235) planas turi būti tikslinamas.

**12. Kita informacija: įrašų nėra****13. Informacija apie duomenų sandoriui tikslinimą: įrašų nėra**

Dokumentą atspausdino



## VALSTYBĖS ĮMONĖ REGISTRŲ CENTRAS

Lvivo g. 25-101, 09320 Vilnius, tel. (8 5) 2688 262, el. p. info@registorcentras.lt  
Duomenys kaupiami ir saugomi Juridinių asmenų registre, kodas 124110246

## NEKILNOJAMOJO TURTO REGISTRO DUOMENŲ BAZĖS IŠRAŠAS

2022-11-07 13:56:31

## 1. Nekilnojamojo turto registre įregistruotas turtas:

Registro Nr.: **44/2366327**  
 Registro tipas: **Žemės sklypas**  
 Sudarymo data: **2019-07-23**  
 Teritorija: **Šiaulių m. sav., Šiaulių m. sav. teritorija**

## 2. Nekilnojamieji daiktai:

- 2.1. **Žemės sklypas**  
 Aprašymas / pastabos: **Aukštabalio g.**  
 Unikalus daikto numeris: **4400-5140-6938**  
 Žemės sklypo kadastro numeris ir kadastro vietovės pavadinimas: **2901/7001:37 Šiaulių m. k.v.**  
 Daikto pagrindinė naudojimo paskirtis: **Kita**  
 Žemės sklypo naudojimo būdas: **Susisiekimo ir inžinerinių tinklų koridorių teritorijos**  
 Žemės sklypo plotas: **11.2400 ha**  
 Kelių plotas: **11.2400 ha**  
 Žemės ūkio naudmenų našumo balas: **40.0**  
 Matavimų tipas: **Žemės sklypas suformuotas atliekant kadastrinius matavimus**  
 Vidutinė rinkos vertė: **377000 Eur**  
 Vidutinės rinkos vertės nustatymo data: **2020-10-26**  
 Vidutinės rinkos vertės nustatymo būdas: **Masinis vertinimas**  
 Kadastro duomenų nustatymo data: **2020-07-09**  
 Teritorija, kurioje taikomos specialiosios žemės naudojimo **Elektroninių ryšių tinklų elektroninių ryšių infrastruktūros apsaugos zonos (III skyrius, sąlygos: vienuoliktasis skirsnis)**  
 Teritorijos unikalus numeris: **100328494**  
 Teritorijos nustatymo data: **2022-01-12**  
 Žymos apie teritoriją padarymo data: **2022-02-25**  
 Teritorija, kurioje taikomos specialiosios žemės naudojimo sąlygos: **Elektrų tinklų apsaugos zonos (III skyrius, ketvirtasis skirsnis)**  
 Teritorijos unikalus numeris: **100187896**  
 Teritorijos nustatymo data: **2021-12-21**  
 Žymos apie teritoriją padarymo data: **2022-01-03**  
 Teritorija, kurioje taikomos specialiosios žemės naudojimo sąlygos: **Elektrų tinklų apsaugos zonos (III skyrius, ketvirtasis skirsnis)**  
 Teritorijos unikalus numeris: **100187948**  
 Teritorijos nustatymo data: **2021-12-21**  
 Žymos apie teritoriją padarymo data: **2022-01-03**  
 Teritorija, kurioje taikomos specialiosios žemės naudojimo sąlygos: **Elektrų tinklų apsaugos zonos (III skyrius, ketvirtasis skirsnis)**  
 Teritorijos unikalus numeris: **100199222**  
 Teritorijos nustatymo data: **2021-12-21**  
 Žymos apie teritoriją padarymo data: **2022-01-12**  
 Teritorija, kurioje taikomos specialiosios žemės naudojimo sąlygos: **Elektrų tinklų apsaugos zonos (III skyrius, ketvirtasis skirsnis)**  
 Teritorijos unikalus numeris: **100365146**  
 Teritorijos nustatymo data: **2022-10-14**  
 Žymos apie teritoriją padarymo data: **2022-10-18**

## 3. Daikto priklausiniai iš kito registro: įrašų nėra

## 4. Nuosavybė:

- 4.1. **Nuosavybės teisė**  
 Savininkas: **LIETUVOS RESPUBLIKA, a.k. 111105555**  
 Daiktas: **žemės sklypas Nr. 4400-5140-6938, aprašytas p. 2.1.**  
 Įregistravimo pagrindas: **2019-06-14 Nacionalinės žemės tarnybos teritorinio skyriaus vedėjo sprendimas Nr. 31SK-1154-(14.31.110.)**  
**2020-10-16 Nacionalinės žemės tarnybos teritorinio skyriaus vedėjo sprendimas Nr. 31SK-1711-(14.31.110 E.)**  
 Įrašas galioja: **Nuo 2020-10-28**

## 5. Valstybės ir savivaldybių žemės patikėjimo teisė:

- 5.1. **Valstybinės žemės patikėjimo teisė**  
 Patikėtinis: **Nacionalinė žemės tarnyba prie Žemės ūkio ministerijos, a.k. 188704927**  
 Daiktas: **žemės sklypas Nr. 4400-5140-6938, aprašytas p. 2.1.**  
 Įregistravimo pagrindas: **2019-06-14 Nacionalinės žemės tarnybos teritorinio skyriaus vedėjo sprendimas Nr. 31SK-1154-(14.31.110.)**  
**2020-10-16 Nacionalinės žemės tarnybos teritorinio skyriaus vedėjo sprendimas Nr. 31SK-1711-(14.31.110 E.)**  
 Įrašas galioja: **Nuo 2020-10-28**

## 6. Kitos daiktinės teisės :

- 6.1. **Servitutas - teisė tiesti, aptarnauti, naudoti požemines, antžemines komunikacijas (tarnaujantis)**  
 Daiktas: **žemės sklypas Nr. 4400-5140-6938, aprašytas p. 2.1.**  
 Įregistravimo pagrindas: **2019-06-14 Nacionalinės žemės tarnybos teritorinio skyriaus vedėjo sprendimas Nr. 31SK-1154-(14.31.110.)**  
**2020-10-16 Nacionalinės žemės tarnybos teritorinio skyriaus vedėjo sprendimas Nr. 31SK-1711-(14.31.110 E.)**  
 Plotas: **11.24 ha**  
 Įrašas galioja: **Nuo 2020-10-28**

## 7. Juridiniai faktai:



- 7.1. **Sudaryta panaudos sutartis**  
Panaudos gavėjas: ŠIAULIŲ MIESTO SAVIVALDYBĖ, a.k. 111109429  
Daiktas: žemės sklypas Nr. 4400-5140-6938, aprašytas p. 2.1.  
Įregistravimo pagrindas: 2022-05-13 Panaudos sutartis Nr. 31SUN-19-(14.31.56.E.)  
Plotas: 11.24 ha  
Įrašas galioja: Nuo 2022-05-31  
Terminas: Nuo 2022-05-13 iki 2047-05-13
8. **Žymos:** įrašų nėra
9. **Teritorijos, kuriose taikomos specialiosios žemės naudojimo sąlygos:**
- 9.1. **Elektrės tinklų apsaugos zonos (III skyrius, ketvirtasis skirsnis)**  
Daiktas: žemės sklypas Nr. 4400-5140-6938, aprašytas p. 2.1.  
Įregistravimo pagrindas: 2019-06-06 Lietuvos Respublikos specialiųjų žemės naudojimo sąlygų įstatymas Nr. XIII-2166  
2019-12-19 Lietuvos Respublikos žemės ūkio ministro įsakymas Nr. 3D-711  
Plotas: 12126.00 kv. m  
Įrašas galioja: Nuo 2020-10-26
- 9.2. **Vandens tiekimo ir nuotekų, paviršinių nuotekų tvarkymo infrastruktūros apsaugos zonos (III skyrius, dešimtas skirsnis)**  
Daiktas: žemės sklypas Nr. 4400-5140-6938, aprašytas p. 2.1.  
Įregistravimo pagrindas: 2019-06-06 Lietuvos Respublikos specialiųjų žemės naudojimo sąlygų įstatymas Nr. XIII-2166  
2019-12-19 Lietuvos Respublikos žemės ūkio ministro įsakymas Nr. 3D-711  
Plotas: 791.00 kv. m  
Įrašas galioja: Nuo 2020-10-26
- 9.3. **Aerodromo apsaugos zonos (III skyrius, pirmasis skirsnis)**  
Daiktas: žemės sklypas Nr. 4400-5140-6938, aprašytas p. 2.1.  
Įregistravimo pagrindas: 2019-06-06 Lietuvos Respublikos specialiųjų žemės naudojimo sąlygų įstatymas Nr. XIII-2166  
2019-12-19 Lietuvos Respublikos žemės ūkio ministro įsakymas Nr. 3D-711  
Plotas: 112400.00 kv. m  
Įrašas galioja: Nuo 2020-10-26
- 9.4. **Požeminio vandens vandenviečių apsaugos zonos (VI skyrius, vienuoliktasis skirsnis)**  
Daiktas: žemės sklypas Nr. 4400-5140-6938, aprašytas p. 2.1.  
Įregistravimo pagrindas: 2019-06-06 Lietuvos Respublikos specialiųjų žemės naudojimo sąlygų įstatymas Nr. XIII-2166  
2019-12-19 Lietuvos Respublikos žemės ūkio ministro įsakymas Nr. 3D-711  
Plotas: 112400.00 kv. m  
Įrašas galioja: Nuo 2020-10-26
- 9.5. **Elektroninių ryšių tinklų elektroninių ryšių infrastruktūros apsaugos zonos (III skyrius, vienuoliktasis skirsnis)**  
Daiktas: žemės sklypas Nr. 4400-5140-6938, aprašytas p. 2.1.  
Įregistravimo pagrindas: 2019-06-06 Lietuvos Respublikos specialiųjų žemės naudojimo sąlygų įstatymas Nr. XIII-2166  
2019-12-19 Lietuvos Respublikos žemės ūkio ministro įsakymas Nr. 3D-711  
Plotas: 23.00 kv. m  
Įrašas galioja: Nuo 2020-10-26
10. **Daikto registravimas ir kadastro žymos:**
- 10.1. **Kadastrinius matavimus atliko (kadastro žyma)**  
Daiktas: žemės sklypas nr. 4400-5140-6938, aprašytas p. 2.1.  
Įregistravimo pagrindas: 2014-10-22 Kvalifikacijos pažymėjimas Nr. 2M-M-2151  
2020-07-09 Nekilnojamojo daikto kadastro duomenų byla  
Įrašas galioja: Nuo 2020-10-26
- 10.2. **Suformuotas amalgamacijos būdu (daikto registravimas)**  
Daiktas: žemės sklypas Nr. 4400-5140-6938, aprašytas p. 2.1.  
Įregistravimo pagrindas: 2020-07-09 Nekilnojamojo daikto kadastro duomenų byla  
2020-10-16 Nacionalinės žemės tarnybos teritorinio skyriaus vedėjo sprendimas Nr. 31SK-1711-(14.31.110 E.)  
Įrašas galioja: Nuo 2020-10-26
11. **Registro pastabos ir nuorodos:** įrašų nėra
12. **Kita informacija:** įrašų nėra
13. **Informacija apie duomenų sandoriui tikslinimą:** įrašų nėra

Dokumentą atspausdino



STATYBOS PRODUKCIJOS  
SERTIFIKAVIMO CENTRAS

Valstybės įmonė Statybos produkcijos sertifikavimo centras, įmonės kodas 110068926, Linkmenų g. 28, LT-08217 Vilnius

# KVALIFIKACIJOS ATESTATAS

Nr.30394

**Rimvydas Juodka**

A.k. [redacted]

Suteikta teisė eiti ypatingojo statinio projekto vadovo, ypatingojo statinio projekto vykdymo priežiūros vadovo ir statinio ekspertizės vadovo pareigas.

Statiniai: susisiekimo komunikacijos (keliai, gatvės, geležinkelio kelias, kiti transporto statiniai), taip pat minėti statiniai, esantys kultūros paveldo objekto teritorijoje, jo apsaugos zonoje, kultūros paveldo vietovėje.

Direktorius



Valdemaras Gauronskis

19380

Išduotas 2018 m. sausio 22 d.

Pirmą kartą išduotas 2012 m. gruodžio 19 d.

Kvalifikacijos atestatų registras skelbiamas [www.spsc.lt](http://www.spsc.lt)