

# Lignumbaltica

MB "Lignumbaltica" P. Višinskio g. 34-217 k, Šiauliai, tel.: +370 618 06887, el. paštas [info@lignumbaltica.lt](mailto:info@lignumbaltica.lt)

Įmonės kodas 304995610, PVM mokėtojo kodas LT100012707111

AB SEB Bankas LT967044060008313695

STATYTOJAS	Šiaulių miesto savivaldybė
UŽSAKOVAS	Šiaulių miesto savivaldybės administracija, Vasario 16-osios g. 62, LT-76295 Šiauliai
STATINIO (STATINIŲ) PAVADINIMAS	Gatvių paskirtis (susisiekimo komunikacijų statiniai inžinerinių statinių grupė) Dubijos g. (atkarpos nuo S. Daukanto g. iki Geležinkelio g.), Geležinkelio g. (atkarpos nuo Dubijos g. iki Vilniaus g.) Šiaulių m. statybos projektas ir Gumbinės g. (nuo esamos nuvažos adresu Gumbinės g. 145A iki Geležinkelio g.) Šiaulių m. rekonstravimo projektas
STATINIO PROJEKTO NUMERIS	LB25-017-PP-S
STATINIO KATEGORIJA	Ypatingasis statinys
STATINIO STATYBOS RŪŠIS	Nauja statyba/Rekonstravimas
PROJEKTO ETAPAS	Projektiniai pasiūlymai
PROJEKTO DALIS	Susisiekimo dalis
IŠLEIDIMO DATA	2026

PROJEKTUOTO JAS	KVALIF. PATVIRT. DOK. NR.	PAREIGOS	VARDAS, PAVARDĖ	PARAŠAS
MB "Lignumbaltica"		Direktorius	Ramūnas Vaičekauskas	
	20690	Statinio projekto vadovas	Ramūnas Vaičekauskas	
	25884	Statinio projekto dalies vadovas	Ramūnas Vaičekauskas	

## AIŠKINAMASIS RAŠTAS


### 1. Bendrieji duomenys

Gatvių paskirtis (susisiekimo komunikacijų statiniai inžinerinių statinių grupė) Dubijos g. (atkarpos nuo S. Daukanto g. iki Geležinkelio g.), Geležinkelio g. (atkarpos nuo Dubijos g. iki Vilniaus g.) Šiaulių m. statybos ir Gumbinės g. (nuo esamos nuovažos adresu Gumbinės g. 145A iki Geležinkelio g.) Šiaulių m. rekonstravimo projektiniai pasiūlymai parengti vadovaujantis Šiaulių miesto savivaldybės administracijos patvirtinta technine užduotimi.

Projektinius pasiūlymus parengė MB „Lignumbaltica“, adresas - Uosių g. 10A, LT-76244 Šiauliai, el. paštas info@lignumbaltica.lt, tel. +370 618 06887.

**lentelė 1** Projektuojamų statinių sąrašas ir bendrieji jų duomenys

<u>Bendrieji duomenys</u>			
<b>Statinio pavadinimas</b>	<b>Dubijos g.</b> (atkarpa nuo S. Daukanto g. iki Geležinkelio g.)	<b>Geležinkelio g.</b> (atkarpa nuo Dubijos g. iki Vilniaus g.)	<b>Gumbinės g.</b> (atkarpa nuo esamos nuovažos adresu Gumbinės g. 145A iki Geležinkelio g.)
	Gatvė	Gatvė	Gatvė
<b>Statinio statybos rūšis</b>	Nauja statyba	Nauja statyba	Rekonstrukcija
<b>Statinio rūšis</b>	Inžinerinis statinys		
<b>Statinio paskirtis</b>	Susisiekimo komunikacijos (keliai/gatvės)		
<b>Statinio kategorija</b>	Ypatingasis	Ypatingasis	Ypatingasis
<b>Gatvės/kelio kategorija</b>	B	C	D
<u>Taikomi apribojimai</u>			
<b>Saugoma teritorija</b>	Nepatenka		
<b>Kultūros paveldo teritorija</b>	Nepatenka		

0	2026	Projektiniai pasiūlymai				
Laida	Data	Laidos statusas. Keitimo priežastis (jei taikoma)				
Atestato Nr.				<i>Statinio pavadinimas:</i> Gatvių paskirtis (susisiekimo komunikacijų statiniai inžinerinių statinių grupė) Dubijos g. (atkarpos nuo S. Daukanto g. iki Geležinkelio g.), Geležinkelio g. (atkarpos nuo Dubijos g. iki Vilniaus g.) Šiaulių m. statybos projektas ir Gumbinės g. (nuo esamos nuovažos adresu Gumbinės g. 145A iki Geležinkelio g.) Šiaulių m. rekonstravimo projektas		
20690	SPV	R. Vaičekauskas		2026		
25884	SPDV	R. Vaičekauskas		2026		
LT	Statytojas: Šiaulių miesto savivaldybė Užsakovas: Šiaulių miesto savivaldybės administracija			LB25-017-PP-S-AR	Lapas	Lapų
					1	6

MB "Lignumbaltica" P. Višinskio g. 34-217 k., Šiauliai, tel.: +370 618 06887, el. paštas [info@lignumbaltica.lt](mailto:info@lignumbaltica.lt)

Įmonės kodas 304995610, PVM mokėtojo kodas LT100012707111

AB SEB Bankas LT967044060008313695

Projektinių pasiūlymų sprendiniai atitinka privalomuosius ir normatyvius projekto rengimo dokumentus ir esminius statinio reikalavimus.

Vadovaujantis LR Statybos įstatymo 6 straipsnio 4 punktu ir statybos techninio reglamento STR 1.04.04:2017 „Statinio projektavimas, projekto ekspertizė“ 1 priedo reikalavimais patvirtiname, kad projekto sprendiniai nepažeidžia valstybės, visuomenės ir trečiųjų asmenų interesų.

### **1.1. Pagrindiniai normatyviniai ir kiti dokumentai**

Normatyviniai ir kiti dokumentai, kuriais vadovaujantis parengta ši aprašo dalis:

<b><u>Dokumento indeksas</u></b>	<b><u>Pavadinimas</u></b>
<b><u>Įstatymai</u></b>	
	LR Kelių įstatymas
	LR Statybos įstatymas
	LR Aplinkos apsaugos įstatymas
	LR Nekilnojamojo kultūros paveldo apsaugos įstatymas
	LR Darbuotojų saugos ir sveikatos įstatymas
<b><u>Statybos techniniai reglamentai</u></b>	
STR 1.01.08:2002	Statinio statybos rūšys
STR 1.01.03:2017	Statinių klasifikavimas
STR 1.04.04:2017	Statinio projektavimas, projekto ekspertizė
	Statybą leidžiantys dokumentai. Statybos užbaigimas. Nebaigto statinio registravimas ir perleidimas. Statybos sustabdymas. Savavališkos statybos padarinių šalinimas. Statybos pagal neteisėtai išduotą statybą leidžiantį dokumentą padarinių šalinimas
STR 1.05.01:2017	Statybos darbai. Statinio statybos priežiūra
STR 1.06.01:2016	Esminis statinio reikalavimas. Mechaninis atsparumas ir pastovumas
STR 2.01.01(1):2005	Esminiai statinio reikalavimai. Gaisrinė sauga
STR 2.01.01(2):1999	Esminiai statinio reikalavimai. Higiena, sveikata, aplinkos apsauga
STR 2.01.01(3):1999	Esminiai statinio reikalavimai. Naudojimo sauga
STR 2.01.01(4):2008	Esminis statinio reikalavimas. Apsauga nuo triukšmo
STR 2.01.01(5):2008	Esminis statinio reikalavimas. Energijos taupymas ir šilumos išsaugojimas
STR 2.01.01 (6):2008	Visuomeninės paskirties statiniai
STR 2.02.02:2004	Statinių prieinamumas
STR 2.03.01:2019	Poveikiai ir apkrovos
STR 2.05.04:2003	Gatvės ir vietinės reikšmės keliai. Bendrieji reikalavimai
STR 2.06.04:2014	Vandentiekis ir nuotekų šalintuvai. Pastato inžinerinės sistemos. Lauko inžineriniai tinklai
STR 2.07.01:2003	Statybų klimatologija
STR 2.01.12:2024	
<b><u>Įrengimo taisyklės</u></b>	
[T ŽM 12	Kelių ženklavimo medžiagų naudojimo ir ženklavimo įrengimo taisyklės
[T VŽ 14	Automobilių kelių vertikaliųjų kelio ženklų įrengimo taisyklės
[T SBR 19	Automobilių kelių dangos konstrukcijos sluoksnių be rišiklių įrengimo taisyklės
[T ŽS 17	Automobilių kelių žemės darbų atlikimo ir žemės sankasos įrengimo taisyklės
	Automobilių kelių asfalto dangų periodinei priežiūrai skirtų medžiagų ir medžiagų mišinių panaudojimo įrengimo taisyklės
[T APM 25	Automobilių kelių dangos konstrukcijos asfalto sluoksnių įrengimo taisyklės
[T ASFALTAS 25	Automobilių kelių dangos konstrukcijos iš trinkelėlių ir plokščių įrengimo taisyklės
[T TRINKELĖS 14	Automobilių kelių dangų siūlių, panaudojant sandariklius, įrengimo taisyklės
[T SS 17	Pėsčiųjų perėjimo per kelius ir gatves organizavimo taisyklės
PPOT 16	

LB25-017-PP-S-AR	Lapas	Lapų	Laida
	2	6	0

PJT KŽA 08	Kelio ženklų atramų parinkimo, projektavimo ir įrengimo taisyklės
-	Kelių horizontaliojo ženklinimo taisyklės
-	Kelio ženklų įrengimo ir vertikaliojo ženklinimo taisyklės
<b><u>Kelių projektavimo taisyklės</u></b>	
KPT TAS 09	Automobilių kelių transporto priemonių apsauginių atitvarų projektavimo taisyklės
KPT VNS 16	Automobilių kelių vandens nuleidimo sistemų projektavimo taisyklės
KP PST 25	Kelio plieninių, plastikinių ir gelžbetoninių pralaidų projektavimo ir statybos taisyklės
-	Automobilių kelių standartizuotų dangų konstrukcijų projektavimo taisyklės
<b><u>Techninių reikalavimų aprašai</u></b>	
TRA ŽM 12	Kelio ženklinimo medžiagų techninių reikalavimų aprašas
TRA VŽ 12	Automobilių kelių vertikaliųjų kelio ženklų techninių reikalavimų aprašas
TRA UŽPILDAI 19	Automobilių kelių užpildų techninių reikalavimų aprašas
TRA SBR 19	Automobilių kelių nesurištųjų mišinių ir gruntų, naudojamų sluoksniams be rišiklių, techninių reikalavimų aprašas
TRA ASFALTAS 25	Automobilių kelių asfalto mišinių techninių reikalavimų aprašas
TRA TAS-PL 09	Automobilių kelių transporto priemonių plieninių apsauginių atitvarų sistemų techninių reikalavimų aprašas
TRAT SST 14	Automobilių kelių signalinių stulpelių techninių reikalavimų aprašas ir įrengimo taisyklės
TRA GEOSINT ŽD 13	Geosintetikos, naudojamos žemės darbams keliuose, techninių reikalavimų aprašas
TRA BITUMAS 23	Kelių bitumų ir polimerais modifikuotų bitumų naudojamų automobilių keliuose techninių reikalavimų aprašas
TRA SS 15	Automobilių kelių dangų siūlių sandariklių techninių reikalavimų aprašas
TRA TRINKELĖS 14	Automobilių kelių trinkelėlių, plokščių ir kitų medžiagų techninių reikalavimų aprašas
<b><u>Metodiniai nurodymai</u></b>	
MN AGPS 25	Automobilių kelių konstrukcijų sluoksnių iš apdorotų gruntų įrengimo metodiniai nurodymai
MN GEOSINT ŽD 13	Geosintetikos naudojimo žemės darbams keliuose metodiniai nurodymai
MN SSN 15	Automobilių kelių dangos konstrukcijos sluoksnių storio nustatymo metodiniai nurodymai
MN TRINKELĖS 14	Automobilių kelių dangos konstrukcijos iš trinkelėlių ir plokščių įrengimo metodiniai nurodymai
<b><u>Rekomendacijos</u></b>	
R IGGT 15	Automobilių kelių inžinerinių geologinių ir geotechninių bei statinio tyrimų rekomendacijos
R 36-01	Automobilių kelių sankryžos
<b><u>Kitos taisyklės</u></b>	
KTR 1.01:2008	Automobilių keliai
T DVAER 12	Automobilių kelių darbo vietų aptvėrimo ir eismo reguliavimo taisyklės
2006 m. gruodžio 29 d. Nr. D1-637	Statybinių atliekų tvarkymo taisyklės
LST 1516:2015	Statinio projektas. Bendrieji įforminimo reikalavimai

## 1.2. Kompiuterinės programos, kuriomis vadovaujantis parengta ši projekto dalis

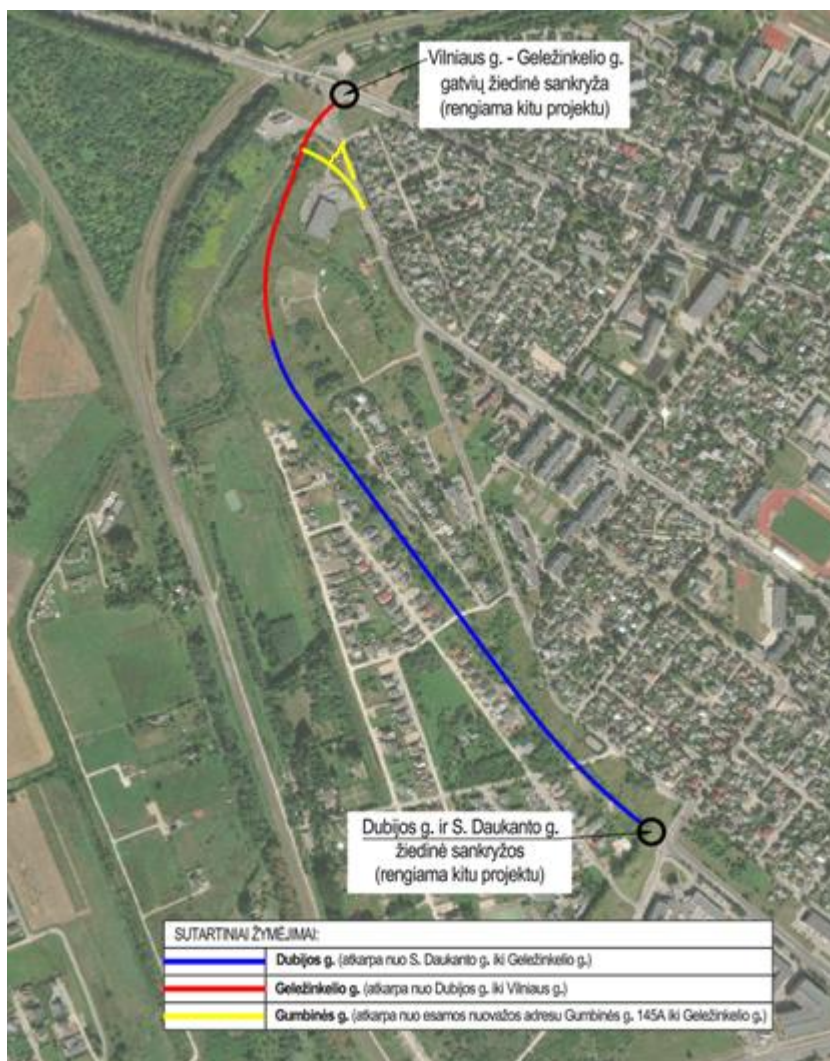
- AutoCAD Civil 3D 2026
- Microsoft Office

LB25-017-PP-S-AR	Lapas	Lapų	Laida
	3	6	0

## 2. Esama būklė

Dubijos g. (atkarpos nuo S. Daukanto g. iki Geležinkelio g.), Geležinkelio g. (atkarpos nuo Dubijos g. iki Vilniaus g.) ir Gumbinės g. (nuo esamos nuovažos adresu Gumbinės g. 145A iki Geležinkelio g.) yra Šiaulių mieste. Dubijos g. atkarpos pradžioje prisijungiama prie Dubijos g. ir S. Daukanto g. žiedinės sankryžos, o Geležinkelio g. atkarpos pabaigoje prisijungiama prie Vilniaus g. – Geležinkelio g. gatvių žiedinės sankryžos. Abi žiedinės sankryžos rengiamos kitu projektu.

Gatvių geografinė padėtis pavaizduota situacijos schemoje (žiūr. 1 pav.).



1 pav. Situacijos schema

Planuojamas Dubijos g. ir Geležinkelio g. atkarpas numatoma įrengti natūralioje pievoje, apaugusioje krūmynais. Gumbinės g. atkarpą numatoma įrengti demontuojant dalį esamos gatvės. Objekto teritorijoje reljefas yra ganėtinai lygus, altitudės svyruoja nuo 117,3 m iki 122,1 m.

Prieš pradėdant pagrindinius dangos įrengimo darbus, atliekami paruošiamieji darbai, kurių metu turi būti nukastas viršutinis dirvožemio sluoksnis, pašalinami į statybos zoną patenkantys želdiniai, nufrezuota ar demontuojama esama asfalto danga, išardomi esamų šaligatvių danga, kelio ir vejos bortai ir t.t.

Susidariusios statybinės atliekos turi būti išvežamos į tam skirtas statybinių atliekų surinkimo aikšteles.

LB25-017-PP-S-AR	Lapas	Lapų	Laida
	4	6	0

### 3. Projektiniai sprendiniai

#### 3.1. Dubijos g. (atkarpa nuo S. Daukanto g. iki Geležinkelio g.), Geležinkelio g. (atkarpa nuo Dubijos g. iki Vilniaus g.)

Dubijos ir Geležinkelio gatvių atkarpos projektuojamos su asfalto danga. Dubijos g. atkarpos ilgis ~ 1,0 km, Geležinkelio g. atkarpos ilgis ~ 0,420 km. Numatoma įrengti 4 eismo juostas (po 2 abiem kryptim), atskirtas centrine skiriamąja juosta. Eismo ir skiriamosios juostų plotis – 5 x 3,50 m. Abiejose gatvių pusėse numatomos 2 x 4,0 m pločio šoninės skiriamosios juostos, apželdintos medžiais ir krūmais. Eismo juostos nuo skiriamųjų juostų atskirtos gatvės bortais. Bendras gatvės plotis – 33,0 m.

Dešinėje pusėje įrengiamas dviračių ir pėsčiųjų takas. Dviračių tako plotis - 2,50 m su raudono asfalto danga, pėsčiųjų tako plotis – 2,0 m su betoninių trinkelų danga. Kairėje pusėje numatyta įrengti - 2,0 m pločio pėsčiųjų-dviračių taką su betoninių trinkelų danga. Projektuojami takai ir pėsčiųjų-dviračių takas ties sankryžomis ir nuvažomis kertasi viename lygyje, be peraukštėjimų. Ties perėjimais suprojektuoti neregijų ir silpnaregių įspėjamieji paviršiai. Dviračių ir pėsčiųjų takai įremini vejos bortais.

Dubijos g. numatoma sankirta su Paitaičių g., o Geležinkelio g. – sankirta su Gumbinės g. Geležinkelio g. įrengiama apskritimo formos automobilių apsisukimo aikštelė. Centrinėje skiriamąjoje juostoje projektuojamas dvigembis gatvės apšvietimas.

Gatvių skersinis nuolydis projektuojamas dvišlaitis 2,50%.

#### 3.2. Gumbinės g. (atkarpa nuo esamos nuvažos adresu Gumbinės g. 145A iki Geležinkelio g.)

Rekonstruojama Gumbinės g. atkarpa projektuojama su asfalto danga. Bendras atkarpos ilgis ~ 0,240 km. Numatoma įrengti 2 eismo juostas. Eismo juostų plotis – 2 x 3,50 m. Papildomai gatvėje numatoma įrengti papildomą lėtėjimo juostą. Asfalto danga įreminama gatvės bortais. Bendras gatvės plotis kinta nuo 5,5 m iki 14,0 m su lėtėjimo juosta ir saugos salele.

Kairėje pusėje, išilgai privačių sklypų, numatyta įrengti - 2,5 m pločio pėsčiųjų-dviračių taką su betoninių trinkelų danga. Gatvės skersinis nuolydis projektuojamas dvišlaitis 2,50%.

Po rekonstravimo numatomas sklandus dangų suvedimas su esamomis dangomis.

#### 3.3. Dangos konstrukcijos

Projektuojamos gatvių dangos konstrukcijos parinktos vadovaujantis Automobilių kelių standartizuotų dangų konstrukcijų projektavimo taisyklėmis ir STR 2.06.04:2014 „Gatvės ir vietinės reikšmės keliai“.

Vadovaujantis STR 2.06.04:2014 5 lentelė, aptarnaujančiosioms gatvėms rekomenduojamos dangų konstrukcijų klasės yra DK 3, DK 2 ir DK 1, o pagalbinėms gatvėms – DK 0,3 ir DK 0,1.

Atsižvelgiant į projektuojamų gatvių kategorijas ir numatomas transporto eismo apkrovas:

- **Dubijos g.** parinkta **DK 3** dangos konstrukcijos klasė;
- **Geležinkelio g.** parinkta **DK 3** dangos konstrukcijos klasė;
- **Gumbinės g.** parinkta **DK 0,3** dangos konstrukcijos klasė.

Vadovaujantis Automobilių kelių standartizuotų dangų konstrukcijų projektavimo taisyklių 2 priedu projektuojamas kelio ruožo didžiausias įšalo gylis Šiaulių mieste 160 cm.

Vadovaujantis geologinių ir geotechninių tyrimų ataskaita vyraujanti esamų gruntų atsparumas šalčiui jautrio klasė – F3.

Dubijos g. ir Geležinkelio g. šalčiui atsparios dangos konstrukcijos storis  $160 \times 0,7 = 112 \text{ cm}$ . Patikslintas dangos konstrukcijos storis pagal 7 lentelę  $(A+B+C+D) = 0+0+0+0$  ir 96 punktą – 115 cm.

Gumbinės g. šalčiui atsparios dangos konstrukcijos storis  $160 \times 0,6 = 96 \text{ cm}$ . Patikslintas dangos konstrukcijos storis pagal 7 lentelę  $(A+B+C+D) = 0+0+0+0$  ir 96 punktą – 100 cm.

LB25-017-PP-S-AR	Lapas	Lapų	Laida
	5	6	0

Vadovaujantis parengta triukšmo ir oro taršos sklaidos vertinimo ataskaita, nustatyta, kad projektuojamoje Dubijos g. ir Geležinkelio g. trasoje, neįrengiant papildomų triukšmo mažinimo priemonių, būtų viršijamos leidžiamos triukšmo ribinės vertės dalyje gyvenamosios aplinkos. Atlikto triukšmo modeliavimo metu nustatyta, kad efektyviausia ir ekonomiškai pagrįsta triukšmo mažinimo priemonė yra mažatriukšmės asfalto dangos įrengimas. Todėl projektuojamose Dubijos g. ir Geležinkelio g. gatvėse dangos viršutiniam sluoksniui parinktas mažatriukšmis asfaltbetonio mišinys SMA 8 TM. Parinktas sprendinys užtikrina triukšmo lygio sumažinimą ir leidžia pasiekti HN 33:2026 nustatytas triukšmo ribines vertes artimiausioje gyvenamojoje aplinkoje.

1. Projektuojamos dangos konstrukcija Dubijos g. ir Geležinkelio g.:
  - Asfalto viršutinis sluoksnis SMA 8 TM, h = 4 cm;
  - Asfalto apatinis sluoksnis AC 16 AS, h = 6 cm;
  - Asfalto pagrindo sluoksnis AC 32 PS, h = 10 cm;
  - Skaldos pagrindo sluoksnis iš nesurištojo mišinio, h = 20 cm,  $EV_2 \geq 150$  MPa;
  - Apsauginis šalčiui atsparus sluoksnis, h = 60 cm,  $EV_2 \geq 100$  MPa;
  - Gruntų sustiprinimas pagal MN GPSR 12, h = 15 cm;
  - Žemės sankasa,  $EV_2 \geq 45$  MPa.
  
2. Projektuojama dangos konstrukcija Gumbinės g.:
  - Asfalto viršutinis sluoksnis VN 11 VN, h = 4 cm;
  - Asfalto pagrindo sluoksnis AC 22 PS, h = 8 cm;
  - Skaldos pagrindo sluoksnis iš nesurištojo mišinio, h = 20 cm,  $EV_2 \geq 120$  MPa;
  - Apsauginis šalčiui atsparus sluoksnis, h = 68 cm,  $EV_2 \geq 80$  MPa;
  - Kvalifikuotas gruntų pagerinimas pagal MN GPSR 12, h = 25 cm;
  - Žemės sankasa,  $EV_2 \geq 45$  MPa.

### 3.4. Vandens nuvedimas

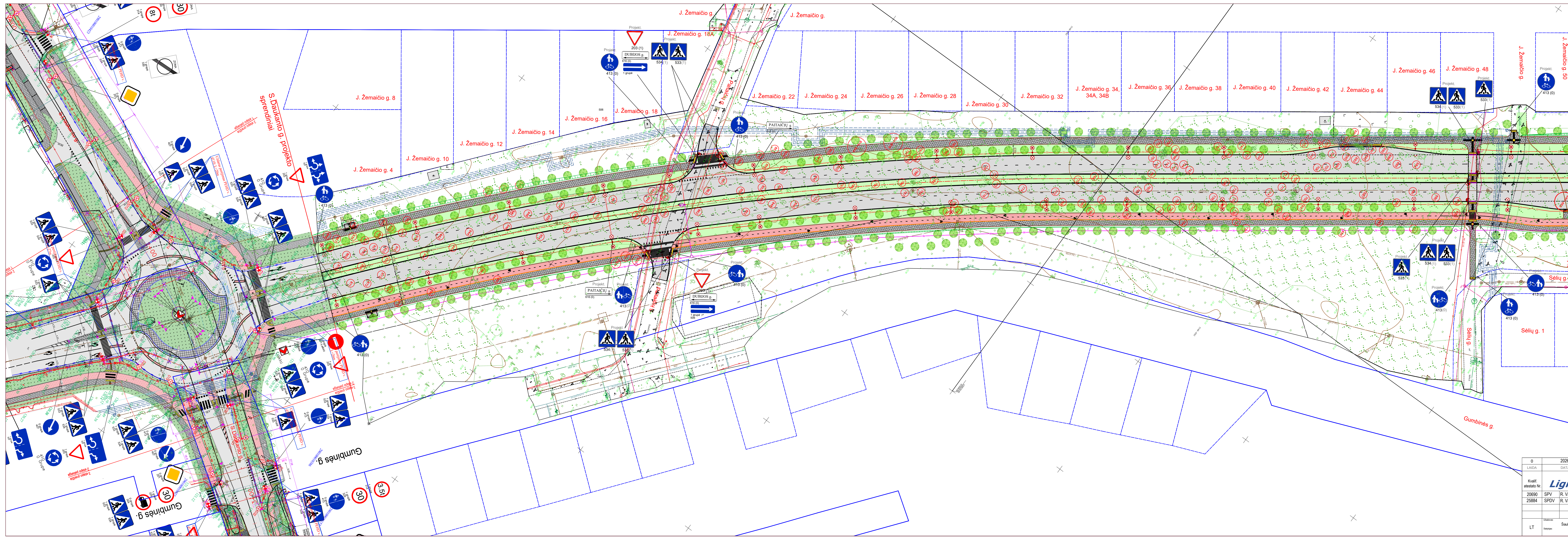
Vandens nuvedimas nuo gatvių užtikrinamas skersiniu ir išilginiu nuolydžiais. Suprojektuoti paviršinių nuotekų tinklai pajungiami į Vijolės up., Šiaulių m. Išleidžiamų paviršinių nuotekų užterštumas neturi viršyti į paviršinius vandenį išleidžiamų nuotekų pagrindinių užterštumo normų, nurodytų norminiuose dokumentuose.

### 3.5. Vertikalus ir horizontalus kelio ženklimas

Saugus eismas organizuojamas įrengiant vertikalųjį ir horizontalųjį kelio ženklimą, vadovaujantis „Kelių horizontaliojo ženklavimo taisyklėmis“, „Kelio ženklų įrengimo ir vertikaliojo ženklavimo taisyklėmis“.

Kelio ženklai suprojektuoti 0 ir 1 kelio ženklų dydžio grupių. Horizontalusis gatvių ženklimas atliekamas polimerinėmis medžiagomis.

LB25-017-PP-S-AR	Lapas	Lapų	Laida
	6	6	0

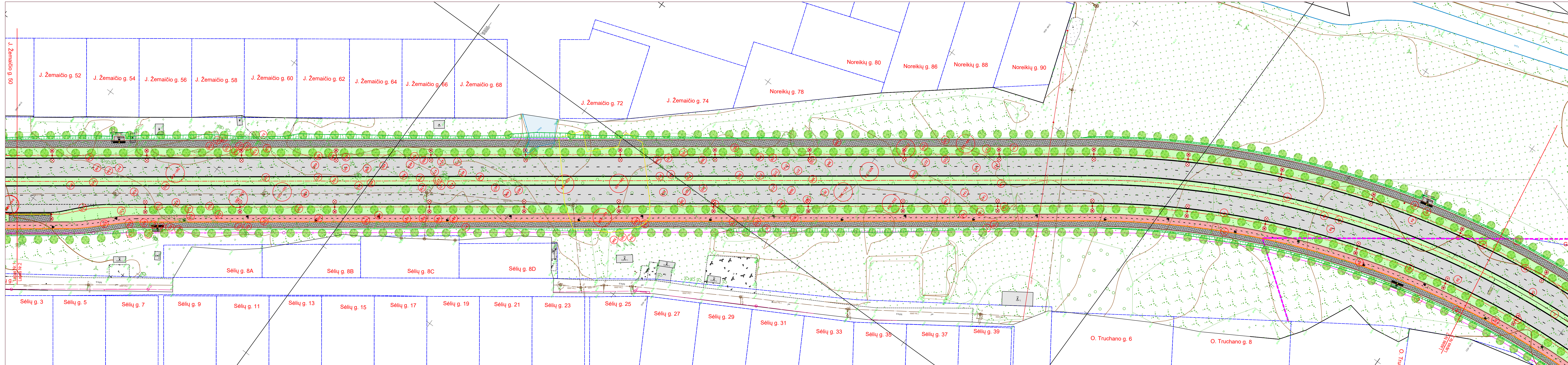


**SUTARTINAI ŽYMĖJIMAI:**

	KELIO AŠIES PIKETAS
	PROJEKTUOJAMI BETONINIAI KELIO BORDŪRAI 1000X150X300 MM
	PROJEKTUOJAMI BETONINIAI NUŽEMINTI KELIO BORDŪRAI 1000X150X220 MM
	PROJEKTUOJAMI BETONINIAI VEJOS BORDŪRAI 1000X80X200 MM
	PROJEKTUOJAMI BETONINIAI VEJOS VELO BORDŪRAI 1000X80X200-160 MM
	PROJEKTUOJAMA ASFALTO DANGA
	PROJEKTUOJAMOS BETONO TRINKELIŲ DANGA (8 CM, NAT.PILKOS SP.)
	PROJEKTUOJAMA ASFALTO DANGA (DVIŲRAČIŲ TAKAS)
	PROJEKTUOJAMOS BETONO TRINKELIŲ DANGA SU (SPĖJAMUOJU)VEDIMO PAVIRŠIUMI (8 CM, GELTONOS SP.)
	VEJA
	REGISTRUOTŲ ŽEMĖS SKLYPŲ RIBOS
	STATINIO RIBOS
	KERTAMI MEDŽIAI, KERTAMO MEDŽIO NUMERIS
	KERTAMI MEDŽIAI IR JŲ NUMERIS
	PROJEKTUOJAMAS LIETAUS SURINKIMO ŠULINYS
	PROJEKTUOJAMI LIETAUS NUOTEKŲ VAMZDIS D200
	KELIO ŽENKLO ATRAMOS STATYMO VIETA IR SKYDO KRYPTIS

Pastaba: pėsčiųjų perėjoje įrengiamas šviesoforas.

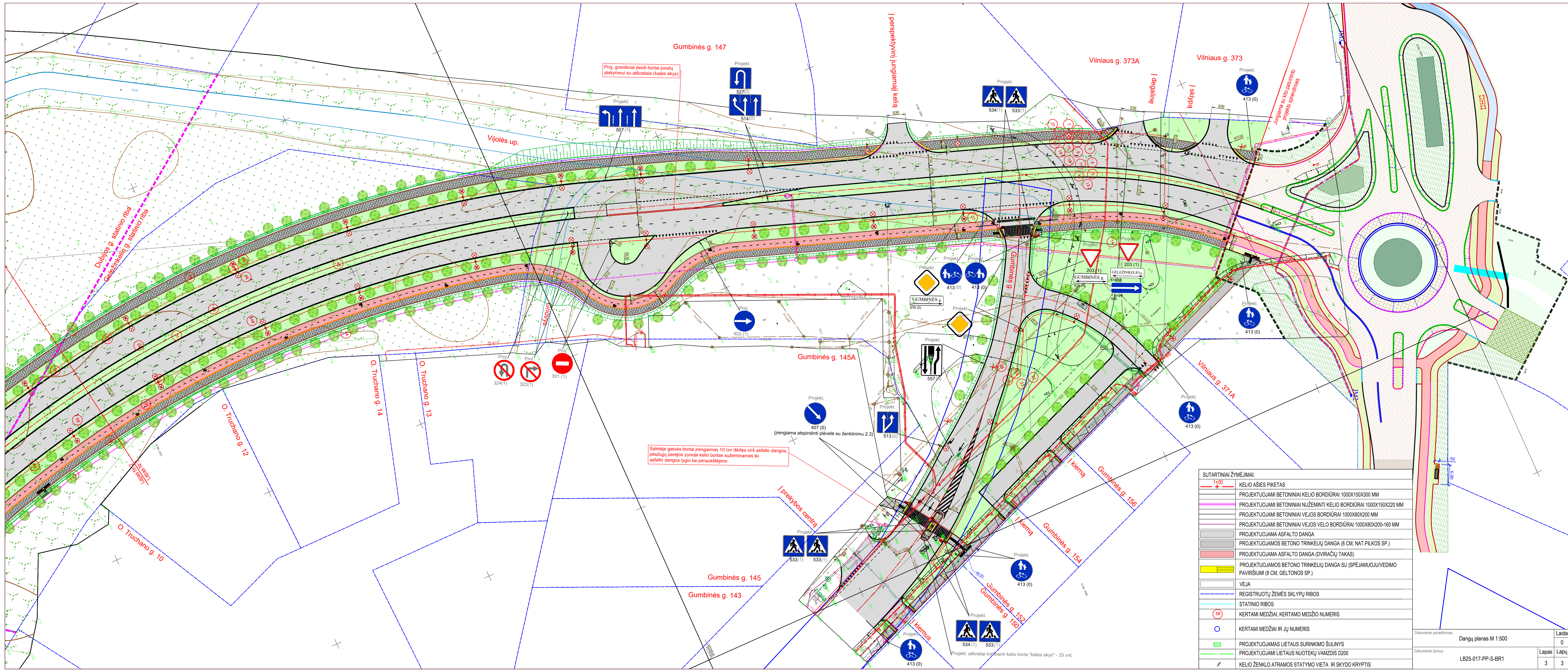
0	2026	Projektiniai pasiūlymai
LAIDA	DATA	Laidos statusas. Keitimo priežastis (jei taikoma)
Kvalif. atestato Nr. 20690 SPV R. Vaičekauskas 2026 25884 SPDV R. Vaičekauskas 2026		
Dokumento pavadinimas: <b>Lignumbaltica</b> (iš anglų kalbos: lignum - medis) - Galių paskirtis (susisiekimo komunikacijų statinių inžinerinių statinių grupė) Dubijos g. (atkarpos nuo S. Daukanto g. iki Geležinkelio g.), Geležinkelio g. (atkarpos nuo Dubijos g. iki Viniiaus g.) Šiaulių m. statybos projektas ir Gumbinės g. (nuo esamos nuvažos adresu Gumbinės g. 145A iki Geležinkelio g.) Šiaulių m. rekonstravimo projektas Dokumento pavadinimas: Dangių planas M 1:500		
LT	Šiaulių miesto savivaldybės administracija Šiaulių miesto savivaldybė	Dokumentų žymos: LB25-017-PP-S-BR1
		Laida 0 Lapas 1 Lapų 1



SUTARTINIAI ŽYMĖJIMAI:

	KELIO AŠIES PIKETAS
	PROJEKTUOJAMI BETONINIAI KELIO BORDIŪRAI 1000X150X300 MM
	PROJEKTUOJAMI BETONINIAI NUŽEMINTI KELIO BORDIŪRAI 1000X150X220 MM
	PROJEKTUOJAMI BETONINIAI VEJOS BORDIŪRAI 1000X80X200 MM
	PROJEKTUOJAMI BETONINIAI VEJOS VELO BORDIŪRAI 1000X80X200-160 MM
	PROJEKTUOJAMA ASFALTO DANGA
	PROJEKTUOJAMOS BETONO TRINKELIŲ DANGA (8 CM, NAT.PILKOS SP.)
	PROJEKTUOJAMA ASFALTO DANGA (DVIARAČIŲ TAKAS)
	PROJEKTUOJAMOS BETONO TRINKELIŲ DANGA SU ĮSPĖJAMUOJU/VEDIMO PAVIRŠIUMI (8 CM, GELTONOS SP.)
	VEJA
	REGISTRUOTŲ ŽEMĖS SKLYPŲ RIBOS
	STATINIO RIBOS
	KERTAMI MEDŽIAI, KERTAMO MEDŽIO NUMERIS
	KERTAMI MEDŽIAI IR JŲ NUMERIS
	PROJEKTUOJAMAS LIETAUS SURINKIMO ŠULINYS
	PROJEKTUOJAMI LIETAUS NUOTEKŲ VAMZDIS D200
	KELIO ŽENKLO ATRAMOS STATYMO VIETA, IR SKYDO KRYPTIS

Dokumento pavadinimas:	Dangų planas M 1:500	Laida	0
Dokumento žymuo:	LB25-017-PP-S-BR1	Lapas	2
		Lapų	3



Proj. graniniai leisti bortai juosti atskirumui su atšvaitais (kates akys)

Saleitėje gatvės bortai įrengiamas 10 cm iškilęs virš asfalto dangos, pėsčiųjų perėjose zonoje kelio bortas sužeminamas iki asfalto dangos lygio be peraukštėjimo

Projekt. atšvaitai tvirtinami kelio borte "kates akys" - 33 vnt.

SUTARTINIAI ŽYMĖJIMAI:

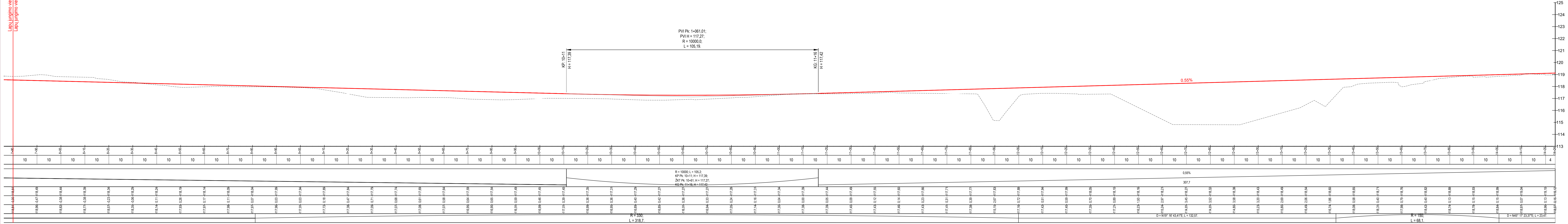
	KELIO AŠIES PIKETAS
	PROJEKTUOJAMI BETONINIAI KELIO BORDIŪRAI 1000X150X300 MM
	PROJEKTUOJAMI BETONINIAI NUŽEMINTI KELIO BORDIŪRAI 1000X150X220 MM
	PROJEKTUOJAMI BETONINIAI VEJOS BORDIŪRAI 1000X80X200 MM
	PROJEKTUOJAMI BETONINIAI VEJOS VELO BORDIŪRAI 1000X80X200-160 MM
	PROJEKTUOJAMA ASFALTO DANGA
	PROJEKTUOJAMOS BETONO TRINKELIŲ DANGA (8 CM, NAT.PILKOS SP.)
	PROJEKTUOJAMA ASFALTO DANGA (DVIŲRAČIŲ TAKAS)
	PROJEKTUOJAMOS BETONO TRINKELIŲ DANGA SU ĮSPĖJAMUOJUVEDIMO PAVIRŠIUMI (8 CM, GELTONOS SP.)
	VEJA
	REGISTRUOTŲ ŽEMĖS SKLYPŲ RIBOS
	STATINIO RIBOS
	KERTAMI MEDŽIAI, KERTAMO MEDŽIO NUMERIS
	KERTAMI MEDŽIAI IR JŲ NUMERIS
	PROJEKTUOJAMAS LIETAUS SURINKIMO ŠULINYS
	PROJEKTUOJAMI LIETAUS NUOTEKŲ VAMZDIS D200
	KELIO ŽENKLO ATRAMOS STATYMO VIETA IR SKYDO KRYPTIS

Dokumento pavadinimas:	Dangų planas M 1:500	Laida	0
Dokumento žymus:	LB25-017-PP-S-BR1	Lapas	3
		Lapų	3



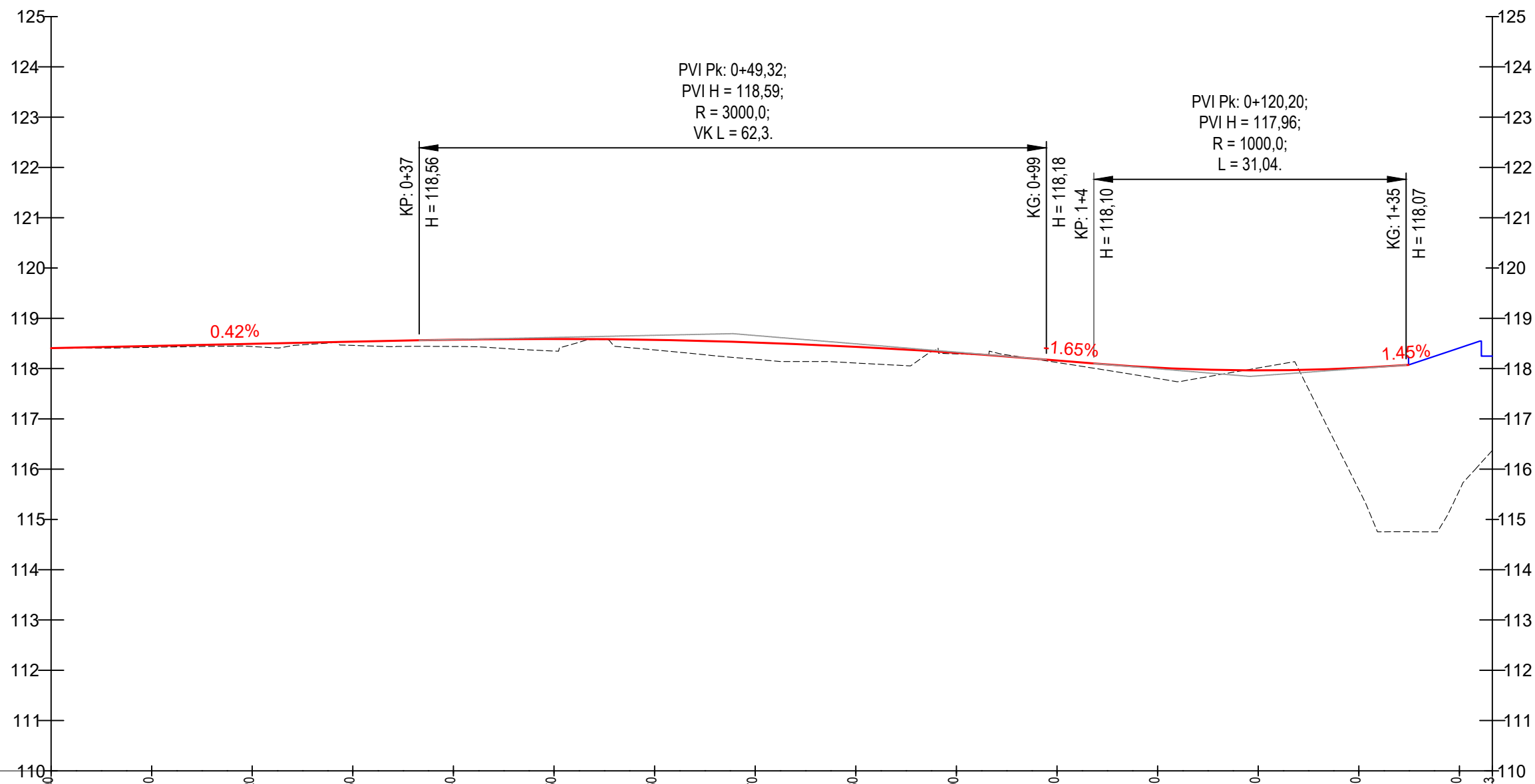
Dubijos g. ir Geležinkelio g.

Lapu jungimo vieta Nr.1  
Lapu jungimo vieta Nr.2



Dokumento pavadinimas:	Išigimis profilis	Laida	0
Dokumento žymus:	LB25-017-PP-S-BR2	Lapas	2
		Lapų	3

# Gumbinės g.



PIKETAI		0+00	0+10	0+20	0+30	0+40	0+50	0+60	0+70	0+80	0+90	1+00	1+10	1+20	1+30	1+40	1+43	
ATSTUMAI			10	10	10	10	10	10	10	10	10	10	10	10	10	10	3	
DANGOS SKERSINIŲ PROFILIŲ TIPAI																		
PROJEKTINIAI DUOMENYS	ILGIS	<p>0,42%      R = 3000; L = 62,34      1,65%      R = 1000; L = 31,0;      1,45%</p> <p>KP Pk:0+37; H = 118,56;      KP Pk: 1+04; H = 118,10;      ŽKT Pk: 1+20; H = 117,96;      KG Pk: 1+35; H = 118,07.</p> <p>AKT Pk: 0+49; H = 118,59;      KG Pk: 0+99; H = 118,18.</p>																
	PROJEKTINIAI AUKŠČIAI AŠYJE	118,41	118,45	118,49	118,53	118,56	118,59	118,57	118,52	118,43	118,34	118,16	118,02	117,96	118,01	118,01	115,58	115,58
	DARBŲ ŽYMĖS	0,00	0,03	0,05	0,07	0,14	0,24	0,20	0,33	0,32	0,02	0,04	0,21	-0,05	2,42			
FAKTINIAI VAŽIUOJAMOSIOS DALIES AUKŠČIAI		118,41	118,42	118,44	118,46	118,44	118,35	118,37	118,19	118,11	118,29	118,12	117,80	118,01	115,59			115,58
TIESĖS IR HORIZONTALIOS KREIVĖS PLANE		<p>D = N21° 48' 03,07"W; L = 0,23.      R = 173; L = 141,3.      D = N68° 38' 41,31"W; L = 1,75.</p>																

Dokumento pavadinimas:	Išilginis profilis		Laida
			0
Dokumento žymuo:	LB25-017-PP-S-BR2	Lapas	Lapų
		3	3

