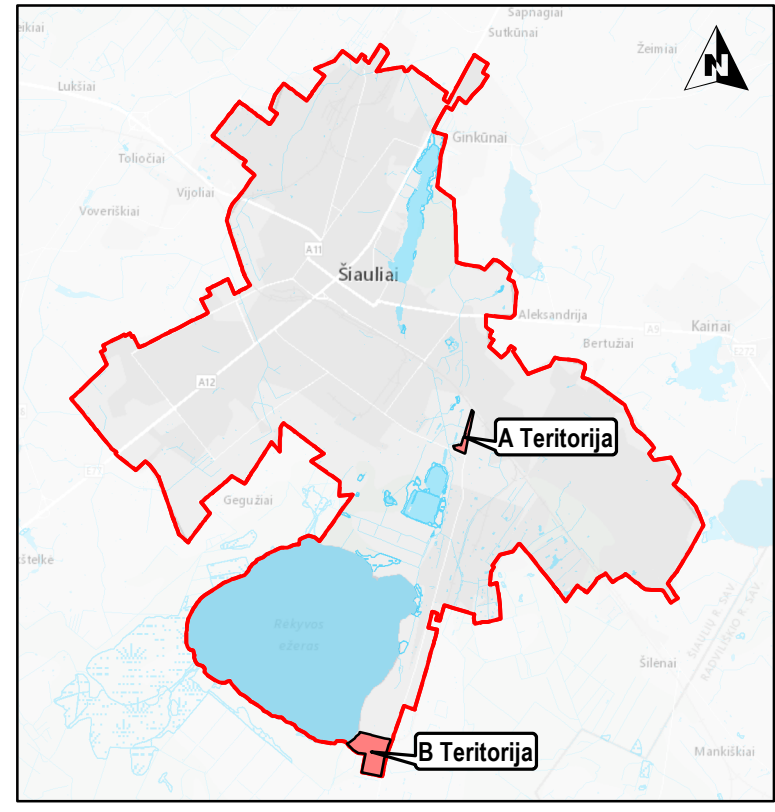
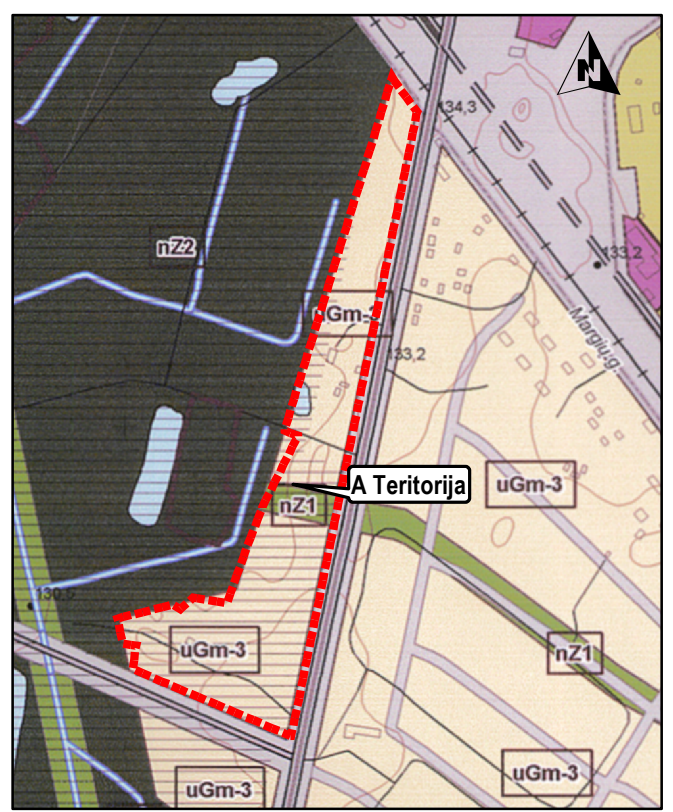


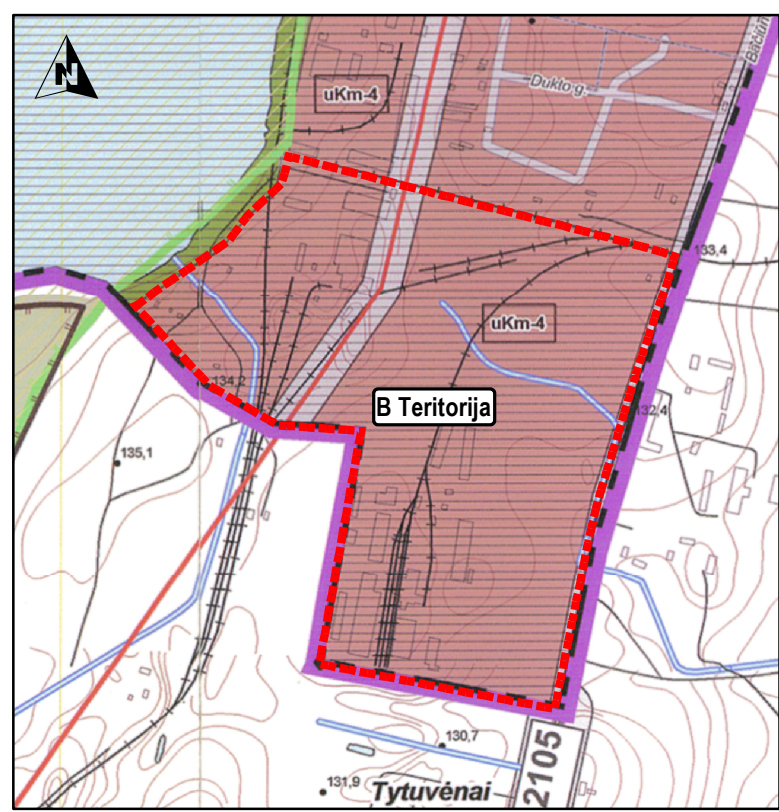
ŠIAULIŲ MIESTO KOREGUOJAMŲ TERITORIJŲ SITUACIJOS SCHEMA



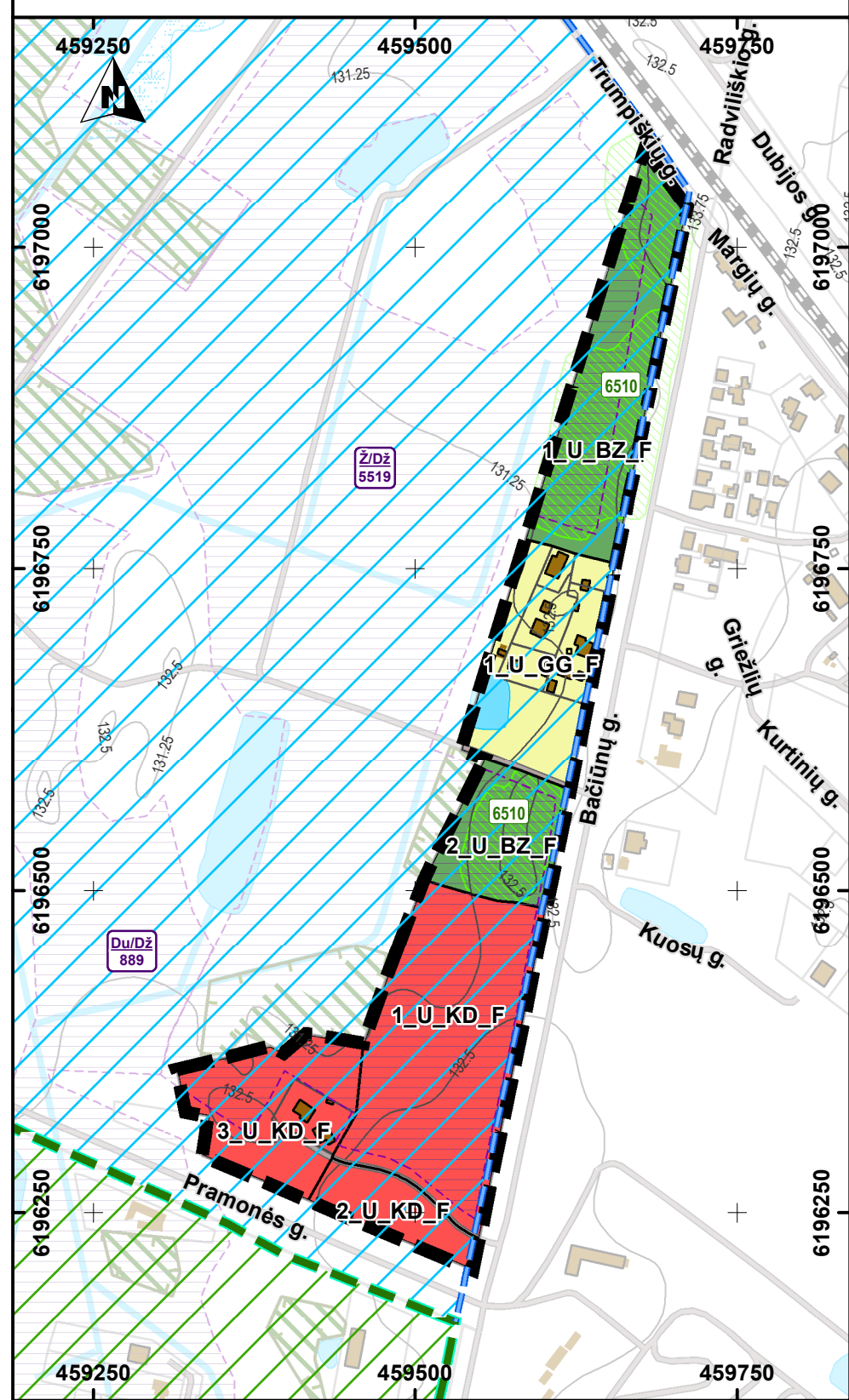
IŠTRAUKA IŠ ŠIAULIŲ MIESTO BP PAGRINDINIO (REGLAMENTŲ) BRĖZINIO



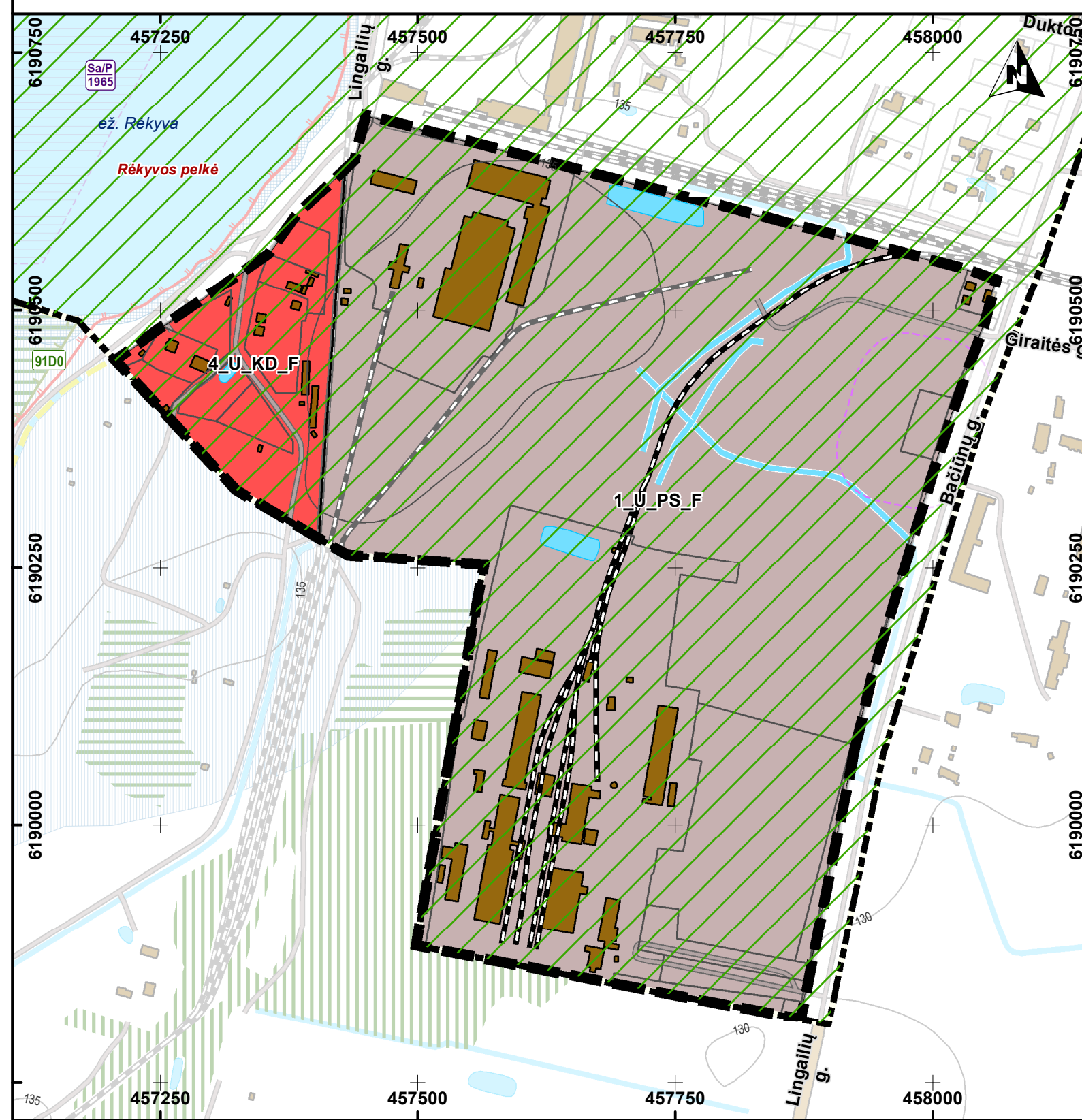
IŠTRAUKA IŠ ŠIAULIŲ MIESTO BP PAGRINDINIO (REGLAMENTŲ) BRĖZINIO



TERITORIJA A, ESANTI TARP TRUMPIŠKIŲ, BAČIŪNŲ, PRAMONĖS G. IR ŽELDYNŲ PLOTO



TERITORIJA B, ESANTI TARP ŠIAULIŲ M. ADMINISTRACINĖS RIBOS, LINGAILIŲ, SKLYPO, KURIO KADASTRO NR. 2901/8001:0007, IR BAČIŪNŲ G.



ŠIAULIŲ MIESTO BENDROJO PLANO KOREGAVIMAS

SPRENDINIAI

Funkcinės zonos Nr. TP dokumente	Grafinis žymėjimas	Funkcinės zonos tipas	Pagrindinė žemės naudojimo paskirtis	Galimi žemės naudojimo būdai	Teritorijos naudojimo reglamentai						
					Didžiausias leistinas pastatų aukštis, nuo žemės paviršiaus, m	Didžiausias leistinas pastatų aukštis skaičius	Didžiausias leistinas pastatų intensyvumas (UI)	Didžiausias galimas vieno mažmeninės prekybos objekto bendras plotas, kv. m ***	Teritorijos plėtros kryptį vystymo režimai	Igyvendinimo prioritetas	Papildomi reikalavimai (specialiųjų reikalavimų numeriai ir pastabos)
Urbanizuotos ir urbanizuojamos teritorijos											
A teritorija											
1_U_GG_F		Gyvenamoji mažo užstatymo intensyvumo zona (U_GG_M_F)	KT	G1, G2, K, V, R, B, I2, E	12	3	G1-0,4; G2-0,8; K-1,1; V-1,1; R-0,8	-	mod, nauj	1	1, 2, 3, 5, 6, 7, 8, 9
1_U_KD_F		Paslaugų zona (U_KD_F)	KT	N*, K, V, R, B, P**, I1**, I2, E, G1**	15	4	K-1,2; V-1,2; R-0,8; P**-1,2; I1**-1,2; G1**	10000	mod, nauj	1	1, 2, 3, 4, 5, 7, 8, 9, 10
2_U_KD_F								3000			
3_U_KD_F								1000			
1_U_BZ_F		Bendro naudojimo erdvių, atskirųjų želdynų zona (U_BZ_F)	KT	N*, B, E, V, R, I2	-	-	-	-	-	1	1, 2, 3, 7, 8, 9, 10
2_U_BZ_F					-	-	-	-	-	-	-
B teritorija											
4_U_KD_F		Paslaugų zona (U_KD_F)	KT	K, V, R, B, P**, I1**, I2, E, G1**	20	5	K-1,2; V-1,2; R-0,8; P**-1,2; I1**-1,2; G1**	5000	mod, nauj	1	1, 2, 3, 4, 5, 7, 9
1_U_PS_F								5000			
1_U_PS_F		Pramonės ir sandėliavimo zona (U_PS_F)	KT	P, I1, I2, S, K, B, E, G1**	20	5	P-2,0; I1-2,0; S-2,0; K-2,0; G1**	5000	mod, nauj	1	1, 2, 3, 4, 5, 7, 9

* Prioritetinis žemės naudojimo būdas Pabalių žvyro telkinio ribose. Kiti galimi žemės naudojimo būdai telkinio ribose gali būti nustatomi tik išeksploatavus Pabalių žvyro telkinį arba pasikeitus jo riboms.
 ** Tik esami sklypai su nustatytu naudojimo būdu (G1) ir/ar statiniais (nedidinant esamo užstatymo). Naudojimo būdai P ir I2 gali būti nustatomi rengiant žemesnio lygmens teritorijų planavimo dokumentus, kuriais funkcinėje zonoje formuojama teritorijų naudojimo tipo - Pramonės ir sandėliavimo teritorijos - zona ir vykdoma veikla tenkina higienos reikalavimus (netarši gamyba, sandėliavimas, administracinės gamybos ir sandėliavimo patalpos).
 *** Pateikiami tik mažmeninės prekybos objektų, kurių bendras plotas 1 000 kv. m. ir daugiau, išdėstymo privatomieji reikalavimai.

Žemės naudojimo būdų trumpinių reikšmės:

- Vienbučių ir dvibučių gyvenamųjų pastatų teritorijos - G1;
- Daugiabučių gyvenamųjų pastatų ir bendrabučių teritorijos - G2;
- Visuomeninės paskirties teritorijos - V;
- Komercinės paskirties objektų teritorijos - K;
- Rekreacinės teritorijos - R;
- Bendro naudojimo (miestų, miestelių ir kaimų ar savivaldybių bendro naudojimo) teritorijos - B;
- Atskirųjų želdynų teritorijos - E;
- Susisiekimo ir inžinerinių komunikacijų aptarnavimo objektų teritorijos - I1;
- Susisiekimo ir inžinerinių tinklų koridorių teritorijos - I2;
- Pramonės ir sandėliavimo objektų teritorijos - P;
- Atliekų saugojimo, rūšiavimo ir utilizavimo (savarytnai) teritorijos - S;
- Naudingųjų iškasenų teritorija - N.

Pagrindinės žemės naudojimo paskirties trumpinių reikšmės:
 Kitos paskirties žemė - KT.

Teritorijos plėtojimo būdo trumpinių reikšmės:
 Modernizavimas (atgavimas, humanizavimas, atnaujinimas) - mod;
 Nauja plėtra (naujai užstatyti numatytos teritorijos) - nauj.

Papildomi reikalavimai (specialiųjų reikalavimų numeriai ir pastabos):

- Šiaulių BP koregavimo brėžiniuose pavaizduotos apibendrintos teritorijos, neusietos su konkrečiomis sklypų ribomis. Šiaulių BP koregavimo sprendiniai - teritorijų funkcinė zonų ribos, susisiekimo ir inžinerinė infrastruktūros trasos ir gabaritai turi būti tikslinami pagal specifinius teritorijų požymius numatytose teritorijų planavimo dokumentuose, žemės sklypų formavimo ir pertvarkymo projekto bei statinių techninius projektus.
- Šiaulių BP koregavimo sprendiniai nepaaiškina žemės nuosavybės dokumentais nurodytų žemės naudojimo būdų ir pobūdžių (gali būti vykdoma veikla pagal nustatytą žemės nuosavybės dokumentuose).
- Nustatyti maksimalūs užstatymo aukščio ir užstatymo intensyvumo reglamentai nurodyti sklypių, o ne funkcinė zonoje.
- Pramonės ir sandėliavimo teritorijose (funkcinės zonos ribose) bet kokia esama ar planuojama ūkinė veikla privalo atitikti higienos normų reikalavimus ir neturi daryti neigiamo poveikio greta esančiai ir planuojamai gyvenamajai aplinkai ir žmonių sveikatai. Objektų SAZ privalo tilpti funkcinės zonos ribose.
- Kitais teritorijų planavimo dokumentais nustatomas užstatymo tankumas negali viršyti Gamtinio karkaso nustatytą reglamentuojamo. Gamtiniame karkase esančių kitos paskirties žemės sklypų užstatymo tankis ribojamas iki 30% ploto, išskyrus miestų, miestelių kompleksiniuose ir (ar) specialiuosiuose teritorijų planavimo dokumentuose numatytas visuomeninės paskirties teritorijas, kuriose, įvertinus teritorinę erdvinę kraštovaizdžio struktūrą ir geoeologinį potencialą, užstatymo tankis pažiesto geoeologinio potencialo gamtinio karkaso teritorijose gali būti padidintas iki 50% sklypo ploto. **Stipriai pažiesto (degraduoto) geoeologinio potencialo gamtinio karkaso teritorijose kitos paskirties žemės sklypų užstatymo tankis gali būti didesnis nei 50%, tačiau tokiems atvejais atskirųjų ir priklausomųjų želdynų normos didinamos ne mažiau kaip 10%.**
- Gyvenamojoje mažo užstatymo intensyvumo zonoje (1_U_GG_M_F) mažmeninės prekybos objektų, kurių bendras plotas 1000 kv. m. ir daugiau - nenumatoma.
- Taikomi LR specialiuji žemės naudojimo sąlygų įstatymo 16 straipsnio reikalavimai užstatymo aukščiui. Planuojami statinių / pastatų aukštis, rengiant žemesnio lygmens teritorijų planavimo dokumentus ir (ar) techninius projektus turi būti suderinti su viešąja įstaiga Transporto kompetencijų agentūra, ir (ar) Lietuvos kariuomenės vadu, Vyriausybės patvirtintame Aviacijos galinčių kiludžių statinių statybos, rekonstravimo, įrenginių įrengimo ir želdinių sodinimo (veisimo) derinimo tvarkos apraše nustatyta tvarka.
- Vadovautis 2014-11-12 LR Vyriausybės nutarimu Nr. 1252 patvirtinta nacionaliniam saugumui svarbios apsaugos zonos riba (1500 metrų nuo tarptautinio Šiaulių karinio oro uosto teritorijos ribos), kurioje, vadovaujantis LR strateginę reikšmę nacionaliniam saugumui turinčių įmonių ir įrenginių bei kitų nacionaliniam saugumui užtikrinti svarbių įmonių įstatymo 7 straipsnio nuostatomis, gali būti vertinama potencialių dalyvių atitikti nacionalinio saugumo interesams.
- Taikomi LR specialiuji žemės naudojimo sąlygų įstatymo 120 straipsnio reikalavimai užstatymo aukščiui. Planuojami statinių / pastatų aukštis, rengiant žemesnio lygmens teritorijų planavimo dokumentus ir (ar) techninius projektus turi būti suderinti su viešąja įstaiga Transporto kompetencijų agentūra, ir (ar) Lietuvos kariuomenės vadu, Vyriausybės patvirtintame Aviacijos galinčių kiludžių statinių statybos, rekonstravimo, įrenginių įrengimo ir želdinių sodinimo (veisimo) derinimo tvarkos apraše nustatyta tvarka.
- Pabalių žvyro telkinio ribose taikomos Lietuvos Respublikos specialiuji žemės naudojimo sąlygų įstatymo 109 straipsnio nuostatos. Būtina vadovautis naujausiais Lietuvos geologijos tarnybos duomenimis. Teritorijos gali būti urbanizuojamos (keičiama žemės paskirtis, naudojimo būdai, užstatomos) tik išeksploatavus Pabalių žvyro telkinį arba pasikeitus jo riboms.

Pastabos:

- Brėžiniai parengti ir vertinami nurodytose masteliose ir / tikslines mastelius netransformuojami. T.y. sprendinių, pateiktų mastelyje M 1:5000 negalima tiesmukai perkelti į tikslinį, pavyzdžiui į M 1:500, mastelį.
- Šiaulių miesto BP koregavimo sprendinius sudaro tekstas ir grafiškai išreikšti teritorijų planavimo sprendinių rezultatai visuma (aiškinamasis raštas ir brėžiniai). Šiaulių miesto BP koregavimo aiškinamajame rašte pateikiami sprendiniai yra neatsiejami nuo grafinėje dalyje (brėžiniuose) pateiktųjų sprendinių ir yra laikomi lygiaverčiais.
- Susisiekimo ir inžinerinės infrastruktūros sprendiniai pateikiami Susisiekimo ir inžinerinės infrastruktūros brėžinyje M 1:5000.
- Šiaulių miesto BP koregavimo sprendiniai yra orientuoti į tolesnį teritorijų vystymą. Šiaulių miesto BP koregavimo sprendiniai nepaaiškina kitų galiojančių TPD sprendinių, rengiant naujus teritorijų planavimo dokumentus ar žemės sklypų formavimo ir pertvarkymo projektus privaloma vadovautis Šiaulių miesto BP koregavimo sprendiniais.
- Kitų institucijų teikiamų erdvinio duomenų ribos, specialiaisiais planais ir kitais galiojančiais TPD nustatytos ribos (kurios nėra BP koregavimo sprendinys) galioja iki tol, kol šie dokumentai ir duomenys yra pakeičiami ar pakoreguojami ir netenka galios. Dėl pasikeitusių šių duomenų ir TPD sprendinių, BP koregavimo sprendiniai neturi būti keičiami ar koreguojami.

DUOMENŲ ŠALTINIAI:

- GRKP - Georeferencinio pagrindo kadastro erdvinio duomenų rinkinys © Nacionalinė žemės tarnyba prie ŽŪM, 2023
- VI - Registrų centras' kadastro duomenys, 2023
- LR Miškų valstybės kadastro duomenys © Valstybinė miškų tarnyba, 2023
- Žemės gelmių registras © Lietuvos geologijos tarnyba prie Aplinkos ministerijos, 2023
- LR saugomų teritorijų valstybės kadastro duomenys © Valstybinė saugomų teritorijų tarnyba prie Aplinkos ministerijos, 2023
- Paviršinių vandens telkinių apsaugos zonų ir paviršinių vandens telkinių pakrantės apsaugos juostų žemėlapis (WMS peržiūros paslauga) © Aplinkos apsaugos agentūra prie Aplinkos ministerijos, 2023

BP KOREGAVIMO SUTARTINIAI ŽYMĖJIMAI

- Nagrinėjamo A ir B teritorijų riba
- Funkcinės zonos**
- 1_U_GG_F Funkcinės zonos riba ir numeris
- Urbanizuotos ir numatomos urbanizuoti teritorijų zonos:**
- Gyvenamoji zona
- Bendro naudojimo erdvių, atskirųjų želdynų zona
- Pramonės ir sandėliavimo zona
- Kitos zonos:**
- Paslaugų zona

KITŲ DUOMENŲ ŠALTINIŲ SUTARTINIAI ŽYMĖJIMAI

- Šiaulių miesto riba
- Susisiekimo infrastruktūra**
- 2336 Rajoninis kelias ir jo numeris (Apsaugos zona - po 20 metrų į abi puses nuo kelio briaunų)
- Kitai keliai
- Plačios vėžės geležinkelis
- Siauras geležinkelis
- Saugomos teritorijos NATURA 2000**
- BAST - Buveinių apsaugai svarbios teritorijos
- Europos Bendrijos svarbos natūralios buveinės**
- 2180 Pievų buveinės ir numeris
- 9010 Miškų buveinės ir numeris

- Miškų ūkio paskirties žemė** (pagal Valstybinės miškų tarnybos DB)
- Valstybinės reikšmės miškų riba
- II miškų grupė. Specialios paskirties miškai. B. Rekreaciniai miškai
- III miškų grupė. Apsauginiai miškai
- IV miškų grupė. Ūkiniai miškai
- Didelio gabarito atliekų aikštelė teritorijų Šiauliuose SP sprendiniai
- Didelio gabarito aikštelės sanitarinė apsaugos zona (50 m)
- Paviršinių vandens telkinių apsaugos zonos ir juostos**
- Paviršinio vandens telkinio apsaugos zona
- Paviršinio vandens telkinio pakrantės apsaugos juosta

- Gamtinis karkasas** (pagal galiojantį Šiaulių miesto BP)
- Regioninės reikšmės geoeologinė takoskyra (T)
- Vietinės svarbos migracinis koridorius (M)
- Kiti žymėjimai**
- Pastatas
- Žemės sklypo riba
- Vandens telkinys

Sutrumpinimų paaiškinimai:
 BP - Bendras planas;
 SP - Specialusis planas;
 TPD - Teritorijų planavimo dokumentas;
 DB - Duomenų bazė;
 SŽNS - Specialiosios žemės naudojimo sąlygos;

Naudingųjų iškasenų telkiniai (pagal Lietuvos geologijos tarnybos DB)

- Naudingųjų iškasenų telkinys
- Išstirto laipsnis
- Telkinio kodas
- Naudingųjų iškasenų rūšis
- Naudingųjų iškasenų rūšis
- Išteklių pagal išstirto laipsnį
- D2 - detalūs išskaičiavimai
- P - Prognoziniai išteklių

Atestatu Nr.	KELPROJEKTAS			ŠIAULIŲ MIESTO BENDROJO PLANO KOREGAVIMAS TERITORIJŲ, ESANČIOJE TARP TRUMPIŠKIŲ, BAČIŪNŲ, PRAMONĖS G. IR ŽELDYNŲ PLOTO, BEI TERITORIJŲ, ESANČIOJE TARP ŠIAULIŲ M. ADMINISTRACINĖS RIBOS, LINGAILIŲ, SKLYPO, KURIO KADASTRO NR. 2901/8001:0007, IR BAČIŪNŲ G.
A1934	Arch. sk. vadovė	A. Peikštenienė	2024	PAGRINDINIS BRĖŽINYS
A1816	PV	G. Karpačienė	2024	
A1962	PDV	K. Paužienė	2024	
	GIS inžinierė	V. Vanagaitė	2024	
BP	ORGANIZATORIUS:	ŠIAULIŲ MIESTO SAVIVALDYBĖS ADMINISTRACIJA		MASTELIS: 1:5000
				Lapas 1