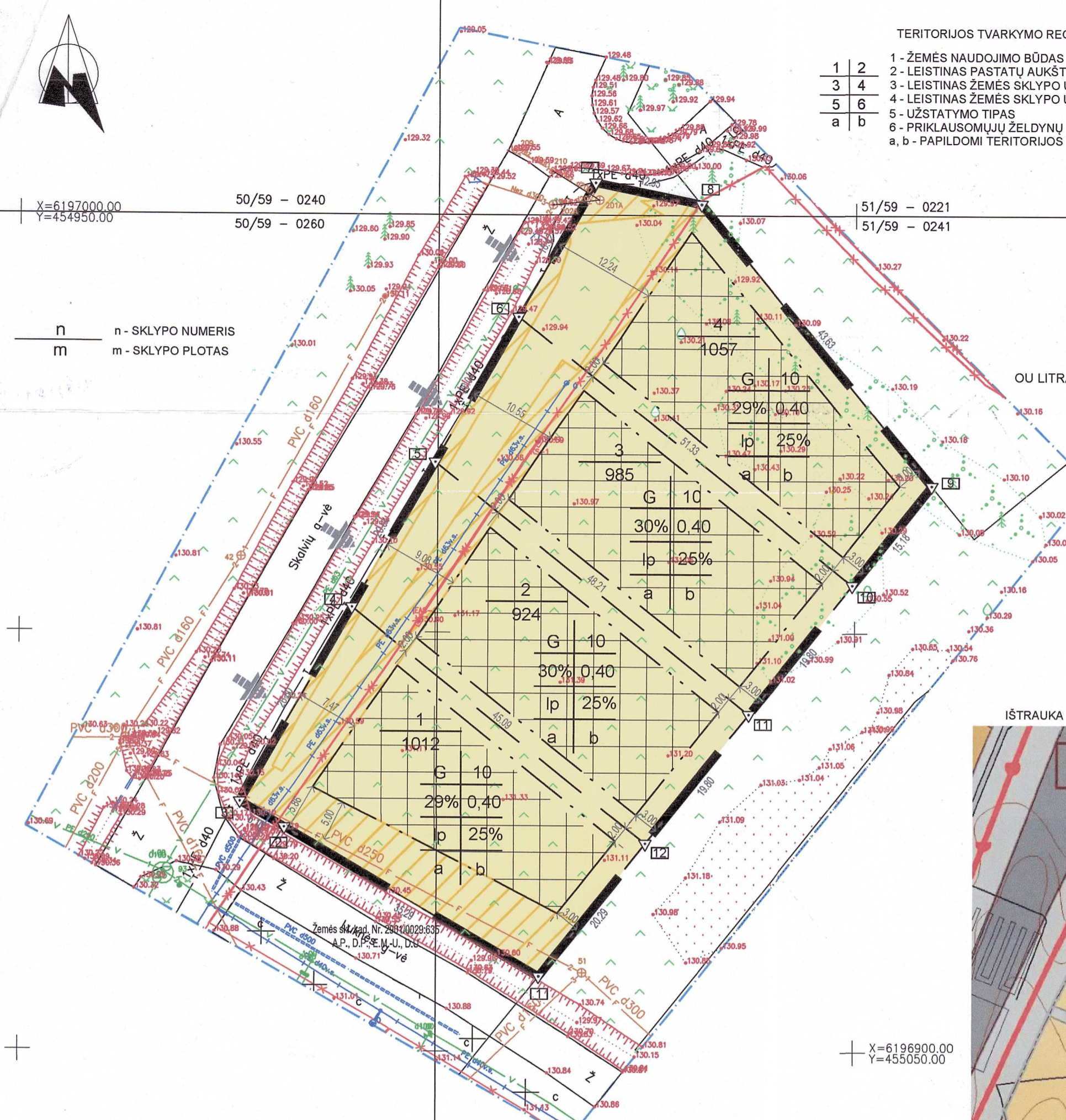


**SUTARTINIAI ŽYMĖJIMAI:**

	NAGRINĖJAMA TERITORIJA		ESAMI VANDENTIEKIO TINKLAI
	DETALIOJO PLANO GALIOJIMO RIBA		ESAMI NUOTEKŲ TINKLAI
	SKLYPO RIBA		ESAMI DUJOTIEKIO TINKLAI
	STATYBOS RIBA		ESAMI ELEKTROS KABELIAI
	STATYBOS ZONA		ESAMA LIETAUS KANALIZACIJA
	ĮVAŽIAIVIMAI   SKLYPUS		ESAMI RYŠIŲ TINKLAI
	VIENBUČIŲ IR DVIBUČIŲ GYVENAMŲJŲ PASTATŲ TERITORIJA (G)		
	SERVITUTO ZONA		

- TERITORIJOS TVARKYMO REGLAMENTAI**
- |   |   |  |
|---|---|--|
| 1 | 2 | 1 - ŽEMĖS NAUDOJIMO BŪDAS                              |
| 2 | 3 | 2 - LEISTINAS PASTATŲ AUKŠTIS                          |
| 3 | 4 | 3 - LEISTINAS ŽEMĖS SKLYPO UŽSTATYMO TANKIS            |
| 4 | 5 | 4 - LEISTINAS ŽEMĖS SKLYPO UŽSTATYMO INTENSIVUMAS      |
| 5 | 6 | 5 - UŽSTATYMO TIPAS                                    |
| 6 | a | 6 - PRIKLAUSOMŲJŲ ŽELDYNŲ IR ŽELDINIŲ TERITORIJŲ DALYS |
|   | b | a, b - PAPILDOMI TERITORIJOS NAUDOJIMO REGLAMENTAI     |



X=6197000.00  
Y=454950.00

50/59 - 0240  
50/59 - 0260

n - SKLYPO NUMERIS  
m - SKLYPO PLOTAS

X=6196900.00  
Y=455050.00

SU DETALIOJO PLANO SPRENDINIAIS  
SUTINKU IR TVIRTINU:

OU LITRADA GROUP FILIALAS DIREKTORIUS A.N.

*GAJOTA NT SK. VADOVU*  
*Dalia Sapina*

Lietuvos Respublika  
OU LITRADA Group Filialas  
Republic of Lithuania

**PASTABOS:**

I. Detaliojo plano keitimas: žemės sklypo padalinimas, naudojimo būdo keitimas į vienbučių ir dvibučių gyvenamųjų pastatų teritorijos, reglamentų nustatymas vadovaujantis Šiaulių miesto bendrojo planu ir jo koregavimais Šiaulių m. sav., Šiaulių m., Skalvių g. 13. Detalusis planas patvirtintas 2009 m. birželio 25 d. Šiaulių miesto savivaldybės tarybos sprendimu Nr. T-248 "Dėl žemės sklypų Skalvių g. 9, Skalvių g. 11, Skalvių g. 13, Šiauliuose, detaliojo plano tvirtinimo".

II. Esamas 3978 kv.m. ploto žemės sklypas, kurio paskirtis - kita, naudojimo būdas - daugiabučių gyvenamųjų pastatų ir bendrabučio teritorijos (G2), adresu Šiaulių m. sav., Šiaulių m., Skalvių g. 13, kadastrinis Nr. 29010029.944. Šiuo metu sklype nėra registruotų statinių. Sklypo užstatymo tankumas - 40%, aukštumas - 1-4(15m), užstatymo intensyvumas - 0,8. Savininkas: OU Litrada Group filialas.

III. Esamas kitos paskirties žemės sklypas padalinamas į 4 sklypus, keičiamas naudojimo būdas į vienbučių ir dvibučių gyvenamųjų pastatų teritorijos, nustatomi reglamentai vadovaujantis Šiaulių miesto bendrojo planu ir jo koregavimais. Keičiamas 207 servitutas - teisė apimtauti požemines ir antžemines komunikacijas (tarnaujantis daiktas) | 222 servitutas - teisė tiesti, aptarnauti, naudoti požemines, antžemines komunikacijas (tarnaujantis daiktas):

1) 1012 kv.m. ploto žemės sklypas, kurio paskirtis - kita, naudojimo būdas - vienbučių ir dvibučių gyvenamųjų pastatų teritorijos (G), adresu Šiaulių m. sav., Šiaulių m. (adresas tikslinamas). Šiuo metu sklype nėra registruotų statinių. Sklypo užstatymo tankumas - 30%, aukštumas - 1-2 aukštai (iki 10 m), užstatymo intensyvumas - 0,40. Savininkas: OU Litrada Group filialas.

2) 924 kv.m. ploto žemės sklypas, kurio paskirtis - kita, naudojimo būdas - vienbučių ir dvibučių gyvenamųjų pastatų teritorijos (G), adresu Šiaulių m. sav., Šiaulių m. (adresas tikslinamas). Šiuo metu sklype nėra registruotų statinių. Sklypo užstatymo tankumas - 29%, aukštumas - 1-2 aukštai (iki 10 m), užstatymo intensyvumas - 0,40. Savininkas: OU Litrada Group filialas.

3) 985 kv.m. ploto žemės sklypas, kurio paskirtis - kita, naudojimo būdas - vienbučių ir dvibučių gyvenamųjų pastatų teritorijos (G), adresu Šiaulių m. sav., Šiaulių m. (adresas tikslinamas). Šiuo metu sklype nėra registruotų statinių. Sklypo užstatymo tankumas - 29%, aukštumas - 1-2 aukštai (iki 10 m), užstatymo intensyvumas - 0,40. Savininkas: OU Litrada Group filialas.

4) 1057 kv.m. ploto žemės sklypas, kurio paskirtis - kita, naudojimo būdas - vienbučių ir dvibučių gyvenamųjų pastatų teritorijos (G), adresu Šiaulių m. sav., Šiaulių m. (adresas tikslinamas). Šiuo metu sklype nėra registruotų statinių. Sklypo užstatymo tankumas - 30%, aukštumas - 1-2 aukštai (iki 10 m), užstatymo intensyvumas - 0,40. Savininkas: OU Litrada Group filialas.

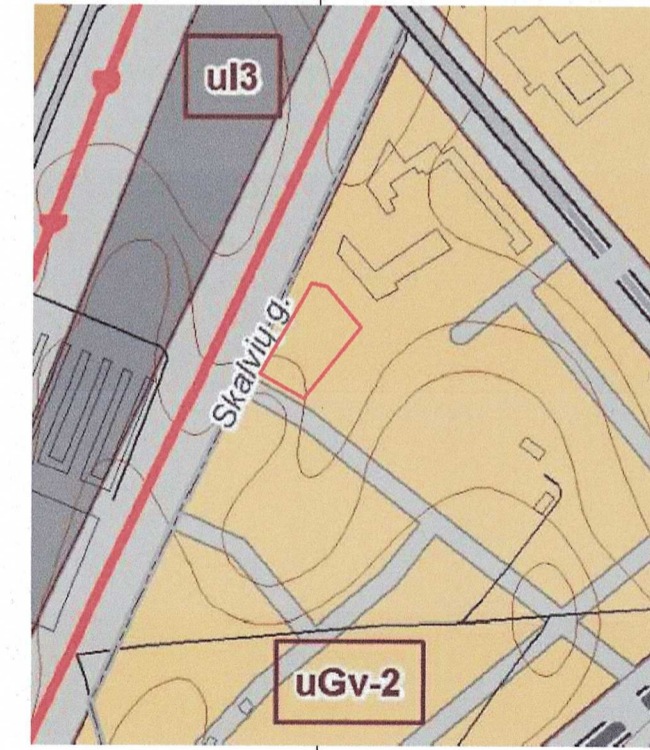
IV. Vandentiekio tinklai esami iš centralizuotų miesto tinklų, būtines nuotekas surenkamos į esamus centralizuotus nuotekų tinklus. Artimiausias priešgaisrinis hidrantas yra Skalvių g. - Luknės g. sankryžoje.

V. Į sklypus įvažiuojama iš Skalvių gatvės, Šiaulių m. Automobilių parkavimas numatomas sklypų ribose.

VI. Ne mažiau kaip 25% sklypų ploto bus skiriama žaliems plotams.

VII. Visi inžineriniai tinklai, privažiavimo keliai, gatvės ir statiniai projektuojami bei įrengiami savininko lėšomis.

ĮSTRAUKA IŠ ŠIAULIŲ MIESTO BENDROJO PLANO



ESAMA SITUACIJA



PIEŠGAIŠINIŲ HIDRANTŲ VIETOS



Sklypo (jo dalies) Nr.	Sklypo (jo dalies) kampų Nr.	Sklypo (jo dalies) kampų koordinatės	Sklypo (jo dalies) plotas, m <sup>2</sup>	Teritorijos naudojimo tipas	Žemės naudojimo paskirtis	Žemės sklypo naudojimo būdai	Privalomieji teritorijos naudojimo reglamentai				Papildomi reikalavimai				Pastabos				
							Nuo žemės paviršiaus, m	Altitudė, m	Užstatymo tankis, %	Užstatymo intensyvumas ar užstatymo turio tankis	Užstatymo tipas	Galimi žemės sklypų dydžiai	Prieklausomųjų želdynų ir želdinių teritorijų dalys, %	Pastatų aukštų skaičius (nuo-iki)		Statinių paskirtys	Kiti reglamentai		
1	1	6196908.99; 455012.30	1012	Vienbučių ir dvibučių gyvenamųjų pastatų teritorija	Kitos paskirties žemė	Vienbučių ir dvibučių gyvenamųjų pastatų teritorijos G1	10	141,30	29	0,40	Laisvo planavimo	-	-	25	1-2	Gyvenamosios ir pagalbinio ūkio paskirties pastatai	222 - 388 m <sup>2</sup>	101 - 33 m <sup>2</sup> 106 - 54 m <sup>2</sup> 109 - 104 m <sup>2</sup> 120 - 1012 m <sup>2</sup> 149 - 279 m <sup>2</sup> 165 - 1012 m <sup>2</sup>	-
	2	6196926.66; 454981.75																	
	3	6196929.71; 454976.47																	
	4	6196952.99; 454989.74																	
	12	6196924.83; 455024.96																	
2	1	6196908.99; 455012.30	924	Vienbučių ir dvibučių gyvenamųjų pastatų teritorija	Kitos paskirties žemė	Vienbučių ir dvibučių gyvenamųjų pastatų teritorijos G1	10	141,40	30	0,40	Laisvo planavimo	-	-	25	1-2	Gyvenamosios ir pagalbinio ūkio paskirties pastatai	222 - 29 m <sup>2</sup> 222 - 83 m <sup>2</sup>	101 - 29 m <sup>2</sup> 106 - 42 m <sup>2</sup> 109 - 79 m <sup>2</sup> 120 - 924 m <sup>2</sup> 165 - 924 m <sup>2</sup>	-
	2	6196926.66; 454981.75																	
	4	6196952.99; 454989.74																	
	5	6196970.40; 454999.67																	
	11	6196940.30; 455037.33																	
3	11	6196940.30; 455037.33	985	Vienbučių ir dvibučių gyvenamųjų pastatų teritorija	Kitos paskirties žemė	Vienbučių ir dvibučių gyvenamųjų pastatų teritorijos G1	10	141,00	30	0,40	Laisvo planavimo	-	-	25	1-2	Gyvenamosios ir pagalbinio ūkio paskirties pastatai	222 - 34 m <sup>2</sup> 222 - 81 m <sup>2</sup>	101 - 34 m <sup>2</sup> 106 - 42 m <sup>2</sup> 109 - 77 m <sup>2</sup> 120 - 985 m <sup>2</sup> 149 - 3 m <sup>2</sup> 165 - 985 m <sup>2</sup>	-
	5	6196970.40; 454999.67																	
	6	6196987.81; 455009.60																	
	10	6196955.76; 455049.69																	
4	10	6196955.76; 455049.69	1057	Vienbučių ir dvibučių gyvenamųjų pastatų teritorija	Kitos paskirties žemė	Vienbučių ir dvibučių gyvenamųjų pastatų teritorijos G1	10	141,00	29	0,40	Laisvo planavimo	-	-	25	1-2	Gyvenamosios ir pagalbinio ūkio paskirties pastatai	222 - 50 m <sup>2</sup> 222 - 50 m <sup>2</sup>	101 - 31 m <sup>2</sup> 106 - 50 m <sup>2</sup> 120 - 1057 m <sup>2</sup> 149 - 30 m <sup>2</sup> 165 - 1057 m <sup>2</sup>	-
	6	6196987.81; 455009.60																	
	7	6197003.82; 455018.73																	
	8	6197001.29; 455031.43																	
	9	6196967.62; 455059.17																	

Eil. Nr.		Kodas	Specialiosios žemės naudojimo sąlygos
1	101		Viešųjų ryšių tinklų elektroninių ryšių infrastruktūros apsaugos zonos (III skyrius, vienuoliktasis skirsnis)
2	106		Elektrų tinklų apsaugos zonos (III skyrius, ketvirtasis skirsnis)
3	109		Skirstomųjų dujotiekių apsaugos zonos (III skyrius, šeštasis skirsnis)
4	120		Požeminio vandens vandentiekių apsaugos zonos (VI skyrius, vienuoliktasis skirsnis)
5	149		Vandens tiekimo ir nuotekų, paviršinių nuotekų įvarkymo infrastruktūros apsaugos zonos (III skyrius, dešimtas skirsnis)
6	165		Aerodromo apsaugos zonos (III skyrius, pirmasis skirsnis)

Eil. Nr.		Kodas	Servitutai
1	222		Servitutas - teisė tiesti, aptarnauti, naudoti požemines, antžemines komunikacijas (tarnaujantis daiktas)

ATESTATO Nr.	<b>geoline</b> SIEKIANČIŲ PASLAUGOS	UAB "Geodezijos linija" Tilžės g. 82A, Šiauliai tel. 8 600 22380	DETALIOJO PLANO KEITIMAS - ŽEMĖS SKLYPO PADALINIMAS, NAUDOJIMO BŪDO KEITIMAS Į VIENBUČIŲ IR DVIBUČIŲ GYVENAMŲJŲ PASTATŲ TERITORIJOS, REGLAMENTŲ NUSTATYMAS VADOVAUJANTIS ŠIAULIŲ MIESTO BENDROJO PLANO IR JO KOREGAVIMAMS ŠIAULIŲ M. SAV., ŠIAULIŲ M., SKALVIŲ G. 13	LAIDA
A751	ARCH.	A.ADOMAITIENĖ	<b>DETALIOJO PLANO KEITIMAS, PAGRINDINIS BRĖŽINYS M 1:500</b>	0
A751	PV	A.ADOMAITIENĖ		
	DIR.	M. AMBRAZEVIČIUS		
STADIJA	UŽSAKOVAS: OU LITRADA GROUP FILIALAS			LAPU
DP	OBJEKTAS: ŽEMĖS SKLYPAS ADRESU ŠIAULIŲ M. SAVIVALDYBĖ, ŠIAULIŲ MIESTAS, SKALVIŲ G. 13, KAD. NR. 29010029.944.			