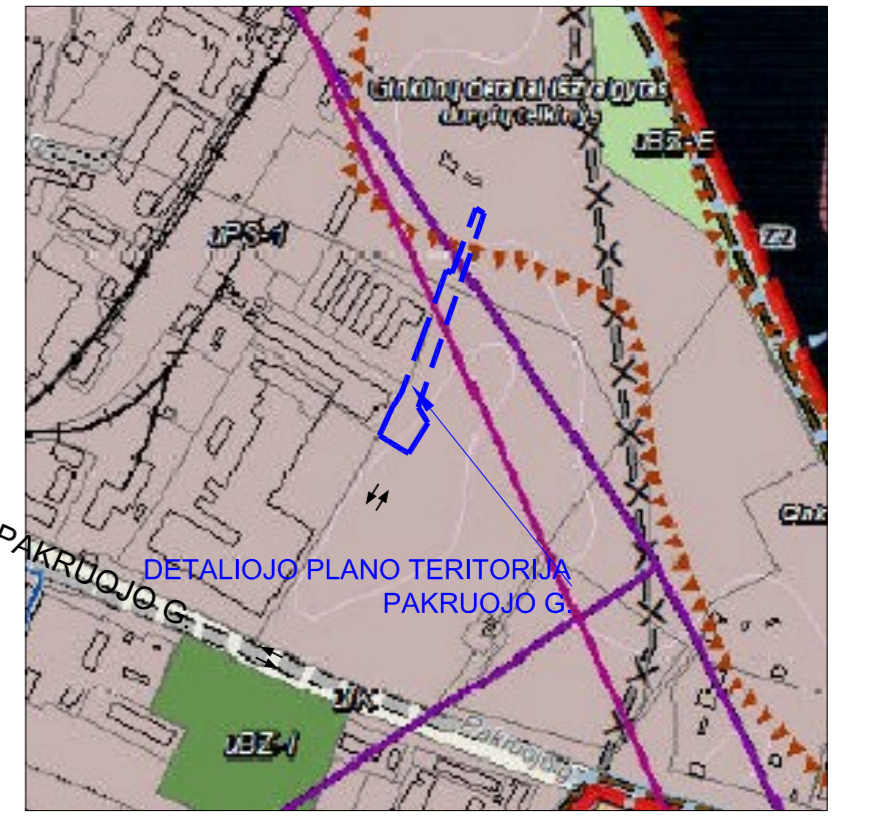


VANDENTIEKIO PRIVEDIMAS IŠ PAKRUOJO GATVĖS  
PROJEKTUOJAMAM HIDRANTUI  
SCHEMA 1



SITUACIJOS SCHEMA - ESAMI HIDRANTAI TERITORIJOJE  
SCHEMA 2



ŠIAULIŲ MIESTO BENDROJO PLANO IŠTRAUKA

SUTARTINIAI ŽYMĖJIMAI	
EIL.NR.	ESAMI TINKLAI IR RIBOS
1.	ESAMA LIETAUS NUOTEKŲ KANALIZACIJA, apsaugos zona - po 2,5 m abipus vamzdžio ašies.
2.	ESAMA LIETAUS NUOTEKŲ KANALIZACIJA, apsaugos zona - po 10 m abipus vamzdžio ašies.
3.	ESAMI VANDENTIEKIO TINKLAI, apsaugos zona - po 5 m abipus vamzdžio ašies.
4.	ESAMI BUITINIŲ NUOTEKŲ TINKLAI, apsaugos zona - po 5m abipus vamzdžio ašies.
5.	ESAMI 0,4 KV ELEKTROS KABELIAI, apsaugos zona - po 1 m nuo požeminio kabelio trasos.
6.	ESAMOS AUKŠTOS ĮTAMOS 10,0 KV ELEKTROS KABELIS, apsaugos zona - po 1 m nuo požeminio kabelio trasos.
7.	ESAMOS RYŠIŲ KABELIS, apsaugos zona - po 1 m nuo požeminio kabelio trasos.
8.	ESAMI DUJOTIEKIO TINKLAI, apsaugos zona - po 1m nuo vamzdžio ašies.
9.	SERVITUOTA ZONA
10.	ESAMOS HIDRANTAS PRIE PAKRUOJO G. 36 - 300m IKI PLANUOJAMO SKLYPO
KITI ŽYMĖJIMAI	
11.	PLANUOJAMOS TERITORIJOS RIBA
12.	ESAMI SUFORMUOTI SKLYPAI PAGAL KADASTRINIUS MATAVIMUS
13.	NAIKINAMOS SUFORMUOTŲ SKLYPŲ RIBOS
14.	FORMUOJAMI NAUJI SKLYPAI
15.	STATYBOS ZONA
16.	STATYBOS RIBA
17.	EISMO KRYPTIS
18.	GATVIŲ AŠYS
19.	GATVIŲ RAUDONOSIOS LINIJOS
PROJEKTUOJAMI TINKLAI	
1.	PROJEKTUOJAMAS 0,4 KV ELEKTROS KABELIS, apsaugos zona - po 1 m nuo požeminio kabelio trasos.
2.	PROJEKTUOJAMI VANDENTIEKIO TINKLAI, apsaugos zona - po 2,5 m abipus vamzdžio ašies.
3.	PROJEKTUOJAMI BUITINIŲ NUOTEKŲ TINKLAI, apsaugos zona - po 2,5 m abipus vamzdžio ašies.
4.	PROJEKTUOJAMAS GAISRINIS HIDRANTAS SKLYPE NR.1

TERITORIJOS NAUDOJIMO BŪDAI		
EIL.NR.	TERITORIJOS NAUDOJIMO BŪDAI	KODAS
1.	ŽEMĖS ŪKIO PASKIRTIES	Z
2.	MIŠKŲ ŪKIO PASKIRTIES ŽEMĖ	M
3.	KONCERVACINĖS PASKIRTIES ŽEMĖ	C
4.	VANDENS ŪKIO PASKIRTIES ŽEMĖ	H
5.	KITOS PASKIRTIES ŽEMĖ	KT
5.1.	VIEŠŲŲ IR DVIBUČIŲ GYVENAMŲJŲ PASTATŲ TERITORIJOS	G1
5.2.	DAUGIABUČIŲ GYVENAMŲJŲ PASTATŲ IR BENDRABUČIŲ TERITORIJOS	G2
5.3.	VISUOMENINĖS PASKIRTIES TERITORIJOS	V
5.4.	PRAMONĖS IR SANDĖLIAVIMO OBJEKTŲ TERITORIJOS	P
5.5.	KOMERCINĖS PASKIRTIES OBJEKTŲ TERITORIJOS	K
5.6.	SUSISIEKIMO IR INŽINERINIŲ KOMUNIKACIJŲ APTARNAVIMO OBJEKTŲ TERITORIJOS	I1
5.7.	SUSISIEKIMO IR INŽINERINIŲ TINKLŲ KORIDORIŲ TERITORIJOS	I2
5.8.	BENDRO NAUDOJIMO TERITORIJOS	B
5.9.	REKREACINĖS TERITORIJOS	R
5.10.	TERITORIJOS KRAŠTO APSAUGOS TIKSLAMS	A1

REGLEMENTAI		
Teritorijos tvarkymo režimo sutartiniai žymėjimai		
1.	Žemės naudojimo būdas;	1   2
2.	Leistinas pastatų aukštis (metrais);	3   4
3.	Leistinas žemės sklypo užstatymo tankis;	5   6
4.	Leistinas žemės sklypo užstatymo intensyvumas;	a   b
5.	Užstatymo tipas;	
6.	Priklausomųjų želdynų ir želdinų teritorijų dalys, %;	
a, b - papildomi teritorijos naudojimo reglamentai.		
Sklypo numeris pagal eksplikaciją.		
1/9721		

SKLYPO NR.	KODAS	SKLYPO 2091/0005 : 718 APRIBOJIMAI	PLOTAS m²
III.1.	165	AERODROMŲ APSAUGOS ZONOS „E“	12087
VII.4	155	RADIOLOKATORIŲ APSAUGOS ZONOS	12087
III.4.	106	ELEKTROS TINKLŲ APSAUGOS ZONOS - 1m nuo kraštinio kabelio laido	34
III.6.	109	SKIRSTOMŲJŲ DUJOTIEKIŲ APSAUGOS ZONOS - po 1m abipus vamzdžio ašies	58
III.10.	149	VANDENTIEKIO, LIETAUS IR FEKALINĖS KANALIZACIJOS TINKLŲ IR ĮRENGINIŲ APSAUGOS ZONOS - po 2,5m, 5m ir 10m abipus vamzdžio ašies.	8411
III.11	101	VIEŠŲJŲ RYŠIŲ TINKLŲ ELEKTRONINIŲ RYŠIŲ INFRASTRUKTŪROS APSAUGOS ZONOS - po 1m abipus požeminio kabelio trasos.	129
VI.11.	120	POŽEMINIŲ VANDENS TELKINIŲ (VANDENVIEČIŲ) SANITARINĖS APSAUGOS ZONOS	12087
VI.13	123	ŽEMĖS GELMIŲ IŠTEKLIŲ TELKINIAI	3160
X.1	156	KRAŠTO APSAUGOS OBJEKTŲ APSAUGOS ZONOS	12087

TERITORIJOS NR.	SKLYPO (JO DALIES) NR.	SKLYPO (JO DALIES) PLOTAS, m²	TERITORIJOS NAUDOJIMO TIPAS	ŽEMĖS NAUDOJIMO PASKIRTIS	ŽEMĖS NAUDOJIMO BŪDAI	PRIVALOMIEJI TERITORIJOS NAUDOJIMO REIKALAVIMAI				PAPILDOMI TERITORIJOS NAUDOJIMO REGLAMENTAI					
						LEISTINAS PASTATŲ AUKŠTIS	UŽSTATYMO TANKIS	UŽSTATYMO INTENSIVUMAS	UŽSTATYMO TIPAS	GALIMI ŽEMĖS SKLYPŲ DYDŽIAI	Priklausomųjų želdynų ir želdinų teritorijų dalys, %	PASTATŲ AUKŠTŲ SKAIČIUS	STATINIŲ PASKIRTYS	KITI REGLAMENTAI	SPECIALIOSIOS ŽEMĖS NAUDOJIMO SĄLYGOS
01		10398	INŽINERINĖS INFRASTRUKTŪROS KORIDORIUS	KITA	I2 - Susisiekimo ir inžinerinių tinklų koridorių teritorijos	-	-	-	-	-	-	-	-	-	-
02		1689	PRAMONĖS IR SANDĖLIAVIMO TERITORIJA	KITA	P - Pramonės ir sandėliavimo objektų teritorija K - komercinės paskirties objektų teritorija	17m	128.00	60	1.5	Laisvas planavimas	10	1 - 4a			165 - 10398m² 155 - 12087m² 149 - 8019m² 101 - 19m² 106 - 22m² 109 - 48m² 120 - 12087m² 123 - 3160m² 156 - 12087m²

KODAS	SERVITUTAI	PLOTAS m²
215	KELIO SERVITUTAS-TEISĖ VAŽIUOTI TRANSPORTO PRIEMONĖMIS, TEISĖ NAUDOTIS PĖSČIŲJŲ TAKU (S1) (TARNAUJANTIS DAIKTAS) SKLYPAMS PAKRUOJO G. 14A ; 20; 22; 22A	3988
115	KELIO SERVITUTAS-TEISĖ VAŽIUOTI TRANSPORTO PRIEMONĖMIS, TEISĖ NAUDOTIS PĖSČIŲJŲ TAKU (S1) (VIEŠPATAUJANTIS DAIKTAS) SKLYPE NR. 1	3988
222	SERVITUTAS - TEISĖ TIEŠTI, APTARNAUTI IR NAUDOTI POŽEMINES IR ANTŽEMINES KOMUNIKACIJAS (S2) (TARNAUJANTIS DAIKTAS)	8414

Atestato Nr.	1785	UAB " ARCHINOVA "	SUPAPRASTINTA TVARKA PARENGTO DETALIOJO PLANO TERITORIJOMS J.BASAVAINIAUS, PAKRUOJO IR GAMYBOS G. ŠIAULIŲ MIESTO: PIRKLIAUSANČIOMS AB „NAMŲ DETALĖS“. PATVIRTINTO ŠIAULIŲ MIESTO VALDYBOS 1999-12-20, SPRENDIMU NR.510, KOREGAVIMAS ANKSCIAU SUPLANUOTOS TERITORIJOS DALYJE, SKLYPE KAD. NR. 2901/0005 : 718	
A069	PV	R.STUOPELIENĖ	2022	SPRENDINIŲ BRĖŽINYS M1:1000
A084	A PDV	R.STUOPELIS	2022	
ORGANIZATORIUS: ŠIAULIŲ MIESTO SAVIVALDYBĖS ADMINISTRACIJOS DIREKTORIUS		ANR.ŠMS.2021.12.20 - DP		Lapas Lapų
				1

**PASTABOS:**

- PAGAL ŠIAULIŲ MIESTO BENDRAJĄ PLANĄ PRAMONĖS TERITORIJA PRISKIRIAMA UAB " ARCHINOVA " - TERITORIJA, KURIOJE DOMINUOJA GAMYBINĖ AR KITA PANASĖ ŪKINĖ VEIKLA. DOMINUOJANTI ŽEMĖS PASKIRTIS - KITA, PLANUOJAMAME SKLYPE NR.2 NUMATOMAS PRIORITETINIS NAUDOJIMO BŪDAS - P; FORMUOJAMAME SKLYPE NR. 01 - INŽINERINĖS INFRASTRUKTŪROS KORIDORIAMS I2 - D KATEGORIJOS GATVEI PATENKANTIS PAKRUOJO GATVĖS.
- SKLYPŲ INTENSIVUMAS IR TANKUMAS NUSTATOMAS DETALIOJU PLANU, VADOVAUJANTIS ŠIAULIŲ MIESTO BENDROJO PLANO REGLAMENTŲ APRASOMĄJALENTELE IR TERITORIJŲ PLANAVIMO NORMOMIS, PATVIRTINTOMIS 2014-02-02, NR.D1-7, GALIOJANTI REDAKCIJA 2016-01-01.
- SKLYPO NR.02 TERITORIJOJE PLANUOJAMA PLĖTRA - NAUJA STATYBA. INŽINERINIŲ TINKLŲ ĮVAJAI - NUO ESAMIŲ TINKLŲ SKLYPE, ELEKTROS PAJUNGIMAS PLANUOJAMAS IŠ SKLYPE PAKRUOJO G. 30 ESANČIOS MODULINĖS TRANSFORMATORINĖS MT-355.
- NORINT PRIJUNGTI BŪSIMĄ OBJEKTĄ PRIE INŽINERINIŲ TINKLŲ, BŪTINA GAUTI KONKREČIŲ INŽINERINIŲ TINKLŲ VALDYTOJŲ PRISIJUNGIMO TECHNINES SĄLYGAS. UŽ INŽINERINIŲ TINKLŲ IŠKĖLIMĄ, ATSAKINGAS BŪSIMAS TERITORIJOS VYSTYTOJAS.
- ŠUKŠLIŲ KONTEINERIŲ VIETA GALI BŪTI KEIČIAMA, PARENGUS TECHNINIŲ PROJEKTŲ.
- IVAŽIAVIMAS Į SKLYPĄ NR.02 NĖRA FIKSUOTAS IR GALI BŪTI TIKSLINAMAS RENGIANT TECHNINIŲ PROJEKTŲ.
- PLANUOJAMI SKLYPAI PATENKA Į AERODROMŲ APSAUGOS ZONĄ "E", TODĖL PAGAL GALIOJANČIAS SĄLYGAS, ŠIOJE TERITORIJOJE NAUJAI STATOMŲ AR REKONSTRUOJAMŲ STATINIŲ KARTU SU VISAIS SUMONTUOTAIS ANT JŲ ĮRENGINIAIS ABSOLUTIAUS AUKŠTIS NETURI VIRŠYTI AUKŠČIO ALT. 232.
- PROJEKTUOJANT PASTATUS 3m ATSTUMU IKI SKLYPO RIBOS - IŠLAIKYTI JUŲ AUKŠTĮ 8,5m. AUKŠTESNIS KITOS PASKIRTIES PASTATAMS ŠIS ATSTUMAS DIDINAMAS 0,5m KIEKVIENAM PAPILDOMAM STATINIO AUKŠČIO METRUI. ŠIS ATSTUMAS GALI BŪTI SUMAŽINTAS, JEI GAUTAS GRETIMO SKLYPO SAVININKO SUTIKIMAS RAŠTU - STR 1.05.01:2017 „STATYBA LEIDŽIANTYS DOKUMENTAL...“, 7 PIRIEDAS.
- MEDŽIŲ IR KRŪMŲ, ESANČIŲ FORMUOJAMUOSE SKLYPUOSE, IŠSAUGOJIMO KRITERIJAI NUSTATYTI LR VYRIAUSYBĖS 20108-03-12 NUTARIMO NR.206 „DĖL KRITERIJŲ, PAGAL KURIOS MEDŽIAI IR KRŪMAI, AUGANTYS NE MIŠKŲ ŪKIO PASKIRTIES ŽEMĖJE, PRISKIRIAMŲ SAUGOTINIEMS, SĄRAŠO PATVIRTINIMO IR MEDŽIŲ IR KRŪMŲ PRISKYRIMO SAUGOTINIEMS“ PAKEITIME. SAUGOTINIŲ MEDŽIŲ IR KRŪMŲ FORMUOJAMAME SKLYPE NR.02 NĖRA.
- D KATEGORIJOS GATVĖJE, SKLYPE NR.1 PROJEKTUOJAMAS GAISRINIS HIDRANTAS, SUŽIEDINTA VANDENTIEKIO TINKLŲ NUMATOMA PAJUNGTI NUO PAKRUOJO G. ESANČIO Ø300 VANDENTIEKIO TINKLO. TECHNINIO PROJEKTO STADIJOJE, PRIVALU GAUTI TECHNINES SĄLYGAS IŠ VANDENTIEKIOTINKLŲ EKSPLOATUOJANČIOS INSTITUCIJOS (ŽIŪR. SCHEMA 1).